

CONTENTS

特集 POWER UP INTERVIEW

- 2 株式会社高助
- 4 会員ねっとwork
- 6 新会員情報
- 7 経営ニュースプラス
- 8 商工会議所の動き
- 11 今月の特集
- 12 お知らせ
- 13 景気観測調査
- 14 トレンド通信
- 15 行政等からのお知らせ
- 16 インフォメーション

社内、各部署でご回覧ください。

新潟商工
会 議 所

〒950-8711
新潟市中央区万代島5番1号万代島ビル7階
TEL 025-290-4411(代) FAX 025-290-4421
URL <https://www.niigata-cci.or.jp>
E-mail office@niigata-cci.or.jp (代)

北 新 潟
支 所

〒950-3125
新潟市北区松浜本町4-7-24
北新潟商工会館内
TEL 025-258-3841
E-mail kita@niigata-cci.or.jp

まちづくり
支 援 課

〒951-8068
新潟市中央区上大川前通7番町1169
新潟国際情報大学新潟中央キャンパス3階
TEL 025-223-6272 FAX 025-229-1788
E-mail tmo@niigata-cci.or.jp



© LINE
新潟商工会議所
公式アカウント

INTERVIEW



代表取締役社長

ほり けんいち
堀 健一氏新潟の発展とともに140年。多角的な
事業で地域を支える総合商社へ

PROFILE

1960年生まれ、新潟田市出身。1979年 株式会社高助商店（現 株式会社高助）に入社する。2015年から取締役、常務取締役、代表取締役常務、代表取締役副社長を歴任し、2021年 代表取締役社長に就任。各種関連会社の取締役、監査役も務める。

●その他、主な所属団体

新潟県袋セメント卸協同組合 理事、社会福祉法人 新潟市社会事業協会 評議員、新潟県危険物安全協会新潟支部 会長、新潟県危険物安全協会 理事長

創業140年の歴史を誇る高助は、長年に渡り地域に安定的なエネルギーを供給し、新潟の経済発展に貢献してきた企業。社会の変遷をビジネスチャンスと捉え、総合商社としてエネルギー以外の事業も幅広く展開する同社の堀社長に、お話を伺いました。



株式会社高助

〒951-8055

新潟市中央区礎町通4ノ町2100番地

TEL:025-222-7161

<https://www.takasuke-n.co.jp/>

大変なことがあっても、それを苦勞とは思わずにここまでできました。同僚、先輩、上司、みなさんに助けられて今の自分があると思います

石油事業で成長。

総合商社を目指し事業の幅を広げる

高助の歴史は4代目の高橋助七氏が北洋漁業と運送業の運営のため、1885年（明治18年）に高助商店を創業したのが始まり。以来、明治時代には食塩運送を、大正時代からはセメント・石炭の取り扱いを始め、1960年には石炭から石油への転換にいち早く着手。主力事業として成長を続けるとともに、建設資材販売・施工、一般貨物運送、塩卸売、ボトルウォーター販売、食品販売など、時代の変遷に合わせて事業の幅を広げてきた。「当社は長年燃料事業を柱とし、エネルギー総合商社として知られるようになりましたが、本当の意味での総合商社を目指して多角的な事業を展開しています」と堀社長。同社は、新たな分野に次々と挑戦して2023年にオープンしたのが、手洗い洗車とカーコーティングで愛車を輝かせ、フォトスタジオを併設している「BUZZ新潟^{バス}」だ。「社員から“こういう店をやりたい”という声が上がったのがきっかけです。直営のガソリンスタンドでも車のコーティングは行っていますが、事業の中での差別化を考え、高級感のある専門店を目指しました」。

人を大切にするという経営理念、進取の姿勢が企業の根幹に

今年1月1日に創業140周年を迎えた同社。「長年続けてこられたのは、何よりも人を大切にしてきたこと。そして時代に合わせた商品を取り扱うなど、常に新しい可能性を求めてきたからでは」と話すように、「人・隣保相愛」という企業理念を掲げ、「全従業員の物心両面の幸福を追求する



石油事業では県内外の提携給油所、官公庁・企業に向けて石油製品の安定供給を行っている。
(写真提供：ENEOS株式会社)

「隣保相愛」とは、それぞれの価値観と人格を尊重しあうこと。人を大切にする同社の企業理念だ。



とともに、地域社会の進歩・発展に貢献する」という経営理念を実践してきた。「言葉使いや態度、行動など、いろいろな場面でその人の人間性が出るので、人の教育という部分が他社との差別化においても一番大切ではないかと思います」。

一つ一つの事業の幹を太くすることが今後の成長に必要

同社の高橋秀松会長はかつて新潟商工会議所の副会頭を務め、現在は参与を務めるなど、同所との関わりも深い。「私自身は一会員として懇親会などに参加していますが、新潟のさまざまな業種の方と情報交換ができたり、親交を深められたりするのが商工会議所の良いところ。今後は廣田新会頭を中心に、会員みんなで盛り立てていければと思っています」。

今後の展望については、「例えばBUZZも、ガソリンや車関連事業の幹を太くするために始めたことの一つです。総合商社としてさらに成長するためには、石油、建材、運送、食品など、それぞれの事業の幹を太くしていくことが必要だと考えています」と堀社長。これからも多様な商品の販売、流通、サービスの提供を通して、地域の人々の暮らしを支えていく。



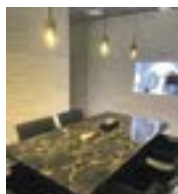
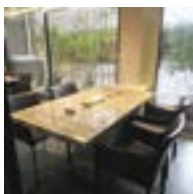
「BUZZ新潟」では、高度な技術を持つスタッフが最上級のコーティングを実現。お客様専用のフォトスタジオも併設し、スマホやカメラで愛車の撮影ができる。



＼炭火で焼き上げた国産鰻重は格別な美味しさです！／

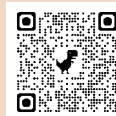
炭火焼うなぎ 金字塔

“三立て”こそが当店のこだわり。
炊きたての香り、蒸したての柔らかさ、焼きたての香ばしさ
-----三拍子そろった贅沢な一品-----



落ち着いた店内には、テーブル席やカウンター席
のほか、半個室・完全個室もご用意しております。
詳しくはホームページをご覧ください。

HP



hotpepper



特上鰻重はテイク
アウトもOK！企
業様のまとまった
ご注文も承ってお
ります。お気軽に
ご相談下さい。う
巻きのテイクアウト
も人気です！



炭火焼うなぎ 金字塔

代 表 者：金森 慶
所 在 地：新潟市中央区米山5-6-21
電 話：025-256-8290
業 務 内 容：飲食業

＼あなたの魅力を引き出すアイウェアサロン／

Person-A

国家資格「眼鏡作製技能士」1級

個性的なアイウェアの数々からお似合いになるデザインのアイウェア
をご提案し、あなたの魅力を引き出すお手伝いをいたします。
「ストレスを感じることなくゆっくりとアイウェアをお選びいただきたい」
「ひとりひとりと真摯に向き合いながら一緒にアイウェアをお選びたい」
そういった気持ちから独立を決意し、2025年3月にお店を開店いたし
ました。

落ち着いた空間でゆっくりとご覧いただけるように、ご来店は「ご予約
優先制」にて承っております。もちろん、ご予約無しでのご来店も大歓迎
です。

百貨店の眼鏡店で7年ほど勤務しており、お客様に寄り添った丁寧な
接客と豊富な経験から、アイウェアをより楽しく心地よく掛けていた
だけのようなご提案・フィッティング・アフターケアを行います。



HP



SNS



Person-A（パーソンエー）

代 表 者：長谷川 隆大
所 在 地：新潟市中央区古町通5番町630-2
電 話：050-8883-4162
F A X：050-8883-4163
業 務 内 容：眼鏡・サングラス・眼鏡用
レンズの販売

＼会計・税務・労務・経営をワンストップで支援！／

時田大地会計事務所

時田大地会計事務所は、地域密着型の会計・税務サービスを提供
しています。

法人税務・経営全般、M&A、事業承継から株式上場準備支援まで、
何でもご相談いただける「身近な専門家」として、経営をサポート
いたします。



HP



時田大地会計事務所

代 表 者：時田 大地
所 在 地：新潟市中央区鳥屋野1-23-20
2 階
電 話：025-212-9285
F A X：025-212-9286
業 務 内 容：法人税務顧問、株式上場
支援等

また、グループ法人である社会保険労務士法人と連携し、社会保険や給与計算、勤怠管理、
助成金申請等もご相談可能です。

得意領域はfreee会計、業績管理、株式上場支援（TOKYO PRO Market）です。売上は成長
しているけど、利益は思ったほど伸びないのはなぜ？後継者が居ない時ってどうすれば良いの？
ウチってM&Aした方が良いの？売上数億の企業でも上場できるの？株を手放さずに上場で
きるってホント？ という経営者の方、まずはお気軽にお問合せください！

掲載事業所 募集中！
(掲載料：無料)

無料でお店・事業をPRしませんか？

※掲載の採否につきましては編集部にご一任くださいますようお願いいたします。
また、当所は取引上のトラブルについては一切責任を負いません。
※一度ご掲載いただいた事業所は、次回の掲載まで一年空けていただいております。
お申込み：koho@niigata-cci.or.jp (会員サービス課) 宛にメールまたは右記QRから！



◀お申込み

＼平穏な日常を脅かす害虫から守ります。／



qualityfoods

害虫は小さくもありますが命さえも脅かす存在でもあります。

駆除は勿論、予防にも特化しており御依頼頂きました方には

シーズン保証をおつけしております。又、昨

今空き家問題が深刻化する中、空き家の害虫

を定期的に駆除予防をさせて頂き、速やかに

その後の工事やクリーニングに進める様に作

業に当たらせて頂きます。空き家や空室の害

虫問題をお抱えの方は是非とも御相談頂けれ

ば幸いです。



HP



qualityfoods

代 表 者：須藤 真一

所 在 地：新潟市東区白銀1-19-4
シャトンヒルズ102

電 話：090-3331-6623

F A X：025-272-6068

業務内容：害虫駆除に付帯する一切
の業務
空室、空き家、古民家害
虫予防駆除

＼新潟の不動産鑑定・物件調査・コンサルならお任せ！／

にいがた不動産鑑定

新潟市に拠点を構える当事務所では、不動産鑑定評価、簡易な価格

調査、意見書作成、他の不動産鑑定士が作成した鑑定評価書等や、

不動産業者が作成した無料価格査定書などの分析(セカンドオピニオン)、重要事項説明書レ

ベルの物件調査、不動産コンサルティングなど、幅広いサービスを提供しております。

にいがた不動産鑑定は、豊富な専門知識と中立的な立場から、公正かつ的確な評価とアドバ

イスをお届けし、お客さまの大

切な不動産に関する課題をしっ

かりサポートいたします。

不動産に関するお悩みやご相談

がありましたら、どんなことで

もお気軽にご相談ください。



HP



Instagram



Facebook



X



にいがた不動産鑑定

代 表 者：神林 勝利

所 在 地：新潟市中央区美咲町1-8-15
ホボロ美咲町702

電 話：025-212-9456

F A X：025-212-9457

業務内容：不動産の鑑定評価、不動
産調査、コンサルティング
グ、売買の相談

＼「現場の困った、私たちが解決！」／

株式会社 協立商会 新潟支店

株式会社 協立商会では、新潟県内のスーパー・工場・小売店さまを

中心に、POSレジや計量器のご提案・販売を行っています。「現場で

困っていること、何とかしたい…」そんなお悩みに寄り添い、地域

密着でサポートを続けてきました。

導入からアフターサポートまで丁寧

に対応しますので、「こんなこと頼め

る？」といったご相談もお気軽にどう

ぞ。まずはご連絡ください。



HP



株式会社 協立商会 新潟支店

代 表 者：浜田 鉄平

所 在 地：新潟市中央区鳥屋野345-16

電 話：025-282-3343

F A X：025-281-2202

業務内容：POSレジ・計量器の販売、
メンテナンス

・・・新 会 員 情 報・・・

(順不同・敬称略)

事業所名
代表者名
所在地

業 種
T E L

(株)Reizm企画
澁谷 歩
東区山木戸4-7-12

不動産、リフォーム業
025-278-3984

シライ電設(株)
木村 達也
中央区天神1-1-2F

電気工事、通信工事業
025-278-3549

ワコス(株)
渡部 亮治
中央区出来島2-7-21

福祉、装飾品販売
025-367-2238

(株)フジタ管工
藤田 大
西蒲区巻甲26-9

管工事業
0256-72-8203

カルティヴィジオ
菅原 直哉

ブランドコミュニケーション等
090-2529-4227

ヴィヴィアンリボン
阪本 知美

美容・介護サービス
090-3008-5062

(株)マーキュリー新潟営業所
土橋 伸一郎
中央区万代1-1-1 朝日生命新潟ビル4F

人材サービス業
025-364-0074

(株)網中 新潟支店
網中 裕城
中央区上所1-9-7

卸売業
025-245-2100

事業所名
代表者名
所在地

業 種
T E L

(同)踊り場
金澤 李花子
中央区古町通3-653

企画編集業
090-2840-2624

(株)阿部農園
阿部 源一郎
南区東萱場66

農業
025-375-4836

Person-A
長谷川 隆大
中央区古町通5-630-2

眼鏡小売業
050-8883-4162

HARU hair labo
斉藤 春美
中央区白山浦1-233-3 ファーストピアビル1F-4

美容室
080-1226-8226

(株)FWA partners
磯部 桂介
中央区東大通2-4-10 日本生命新潟ビル 9F

コンサルタント
025-369-3562

effectam(同)
森山 美穂
長岡市山田3-2-7

採用支援サービス
080-1156-4246

(株)ナガオカサッシ工業
西澤 哲彦
江南区二本木4-5-29

金属製建具工事業
025-383-1670

ワークシフト合同会社
高野 真規
中央区東大通2-1-4 BIZcomfort 新潟 C-37

経営コンサル、セミナー業

※公開不可の事業所は掲載していませんのでご了承ください。

不動産鑑定・コンサルティング

- ◆売買・交換・担保・賃貸・M&A・相続・事業承継対策。
- ◆任意整理・債権譲渡・訴訟・現物出資・時価減損会計。

不動産鑑定士 伊藤 正弘

株式会社 北辰鑑定リサーチ

新潟市中央区学校町通2番町598番地32
Tel 025-222-2134
Fax 025-222-2133 E-mail:hokushin@hokushin.info

2ドア軽自動車地域最安値

24時間 **2,200円** 24時間

1週間 **8,580円** 1ヶ月 **27,280円**

メンテナンス不要・保険付き・税込

**買うより借りる
ガッツでしょ!**

ガッツレンタカー 新潟駅前店

TEL: 025-256-8520 FAX: 025-256-8325
新潟市中央区明石 1-2-10 コーポ明石1F
<https://guts-rentacar.com/> ガッツレンタカー

キレイにするならおまかせ下さい

- レンタルモップ ●空気清浄機
- ロゴ入りマット ●レンタル浄水器
- タオル、芳香剤 ●洗剤、おそうじ用品

タスキン万代

〒950-0908 新潟市中央区幸西4-3-28 ☎(025)241-6141(代)

心と技術で明日を創る

菱電社

最新機器の販売と高品質なシステムで、お客様の事業発展に貢献します。

FAシステム/計測システム/ビルシステム/社会システム/交通システム/ソリューション技術

賃上げの不安、一人で抱えていませんか？ 経営者の皆様を支える「包括的支援策」のご案内

過去最大の最低賃金引上げが実施されました。賃上げを後押しするため、業務改善助成金やキャリアアップ助成金に加え、IT導入補助金・省力化投資補助金等の優遇措置も強化されました。ぜひご活用のご検討をお願いいたします。

(令和7年9月時点版)

最低賃金引き上げを受けて賃上げに取り組む皆様へ

厚生労働省、中小企業庁では、

最低賃金引き上げに伴う 支援・後押しを強化しています

助成金と補助金を組み合わせてご利用いただくことも可能です

賃金引き上げに向けて、是非ご利用ください

※同一の補助対象(設備等)に対する重複利用は不可

業務改善助成金

事業場内で最も低い時間給を一定額以上引き上げ、生産性向上等に資する設備投資等を行った場合に、設備投資等にかかった費用の一部が助成されます。

キャリアアップ助成金

賃金規定等を改定し、非正規雇用労働者の基本給を3%以上賃上げする場合に、キャリアアップ助成金の「賃金規定等改定コース」が利用できます。

※最低賃金の改定に伴う賃金規定等の改定をした場合も対象になります。

IT導入補助金、ものづくり補助金、 省力化投資補助金(一般型)

最低賃金近傍で働く雇用者を多く抱える事業者の皆様には、補助率を2/3に引き上げ、優先的に採択します。

※一定の賃上げを実施した事業者の皆様も優先的に採択します。

■賃上げ・最低賃金対応支援特設サイトはこちら↓



担当：経済産業省中小企業庁 事業環境部

■最低賃金引上げに対応する中小企業・小規模事業者への支援策の概要はこちら↓



担当：中小企業庁 事業環境部

電話：03-3501-1511

【お問合せ】新潟商工会議所中小企業振興部 経営相談課 (TEL：025-290-4212)

10月16日(木)～17日(金) ／ 参加者10名



うめきたプロジェクトの説明を受ける参加者

大阪・神戸で進む官民連携したまちづくりの最新事例を学ぶ 建設・不動産業部会（本間達郎部会長）（当時）

建設・不動産業部会では、関西方面への視察見学会を実施しました。

大阪市で進行中の「うめきたプロジェクト」では、UR都市機構から開発コンセプトを中心に説明を受けました。なかでも、緑地の少なさが大阪の都市課題とされていることから、民間提案を積極的に取り入れ、都市公園や周辺道路を含む街全体に約8haの「みどり」が確保されているとの説明がありました。

神戸市の新アリーナ施設「GLION ARENA KOBE」では、貸館事業だけでなく、ネーミングライツや飲食テナント誘致による収益強化に向けた運営会社の取組について説明を受けました。その後、神戸市内のウォーターフロントエリアを見学しました。

10月21日(火) ／ 参加者19名



仲嵩氏によるセミナーの様子

実践DXセミナーを開催

合同会社basicmath 仲嵩 崇 氏による「実践DXセミナー」を開催しました。

今回のセミナーでは、「DXの本質は、単なるツール導入ではなく、仕事のやり方自体を変えるプロセスである」といった点が強調されました。

成功の鍵は「目的の明確化」と「経営層のコミットメント」であり、ツールありきではなく、まず課題を特定し、小さく始めることが重要と解説しました。

参加者からは「SNS更新が目的化していた。目的を明確にし、運用を見直したい」といった声も聞かれ、実りあるセミナーとなりました。

10月20日(月)～22日(水) ／ 参加者19名



稲盛ライブラリーにて

「伊勢神宮から熊野古道」京セラ創業者、稲盛氏の経営哲学を学ぶ

工業部会（小田嶋壽信部会長）

工業部会では視察見学会を開催し、伊勢神宮、熊野古道、旭酒造(株)、中田食品(株)、稲盛ライブラリー／京セラファインセラミック館を見学しました。

旭酒造(株)では、「三重県の酒は軟水を使用し甘口の酒が多い」との説明を受け、利き酒会も実施しました。

中田食品(株)では、「完熟した梅を収穫し塩分控えめな梅干しを製造。梅干しを整える作業には人手が必要になる」などの説明がありました。

京セラでは、「経営の神様」稲盛 和夫 氏の経営哲学をはじめ、KDDIの設立やJALの再建等について説明を受けました。

10月23日(木)～24日(金) ／ 参加者12名



栗林公園内にて

淡路島の商業施設と香川県の商店を視察

商業部会（和田晋弥部会長）（当時）

商業部会では淡路島・香川県への視察見学会を開催しました。初日は、淡路島で採れたての新鮮な野菜を用いた農家レストランで食事を堪能した後、(株)パソナHRソリューションによる地方創生事業について説明を受けました。

2日目となる香川県の視察では、(有)熊野蒲鉾店にて香川名物である練り揚げ物の製造工程を見学し、具材の配分や温度管理などのこだわりや子ども向けに商品開発と体験活動に力を入れていることなど自社の取組について話を伺いました。また、特別名勝地の栗林公園を訪れ景観を楽しみました。2日間とも天候に恵まれ、有意義な視察見学会となりました。

10月28日(火) / 参加者18名



和倉温泉「総湯」前にて

震災からの復興を応援 能登への視察見学会を開催 観光業部会（星野佳人部会長）

「能登半島地震からの復興応援」をテーマに、トキエアのチャーター便を利用した能登への日帰り視察見学会を実施しました。

まずは穴水駅から和倉温泉駅まで「震災語り部観光列車」に乗車し、震災当日にも乗務していた語り部アテンダントから、体験談と沿線のビュースポットの紹介を受けました。

その後参加した「和倉温泉復興ツアー」では、震災当日の旅館の対応に関するお話を伺ったほか、護岸工事の現場などを見学し、現地の状況の一端に触れることができました。

10月31日(金) / 参加者3名



JR東日本メカトロニクスの歴史を学ぶ参加者

JR東日本メカトロニクス研修センターを視察 —技術者育成と雪国ならではの仕組みを学ぶ— 輸送業部会（生田雅祐部会長）

輸送業部会では視察見学会を開催し、2021年4月に運用が開始された「JR東日本メカトロニクス(株)機械設備技術研修センター」を見学しました。

同センターは、機械設備技術者の育成をはじめ、製品の開発・改良や品質向上のための研究・技術サービス創造の拠点として設立された施設です。

当日は、昇降機やホームドア、券売機などの実機を備えた研修室のほか、安全体験室や訓練線路を見学し、上越新幹線における融雪設備の仕組みについても学びました。

10月30日(木) / 参加者15名



山田氏によるセミナーの様子

売上UPにつながる店舗づくりセミナーを開催

オートワード 代表 山田 乙葉 氏による「売上UPにつながる店舗づくりセミナー」を開催しました。

本セミナーでは、店舗づくりの基本を見直しながら、「売上の分解」「品揃えの分解」「販売の仕組みの分解」の3つの内容を中心に店舗の改善点を探す手法や効果的な陳列方法、接客術について解説しました。

参加者からは、「お店づくりに関する大切なことを忘れていたが、お話を聞いて気づくことができた」などの感想が寄せられました。

11月12日(水) / 参加者21名



歴史ある酒器の展示を見学（菊水酒造(株)）

伝統産業とDX拠点を視察 —地域の取組に触れる— 金融業部会（殖栗道郎部会長）

金融業部会では新発田市での視察見学会を開催し、今年4月にオープンした菊水酒造(株)の「KIKUSUI蔵 GARDEN」と、新発田市が運営する旧天王小学校の校舎を活用したシェアオフィス「キネス天王」を訪問しました。

KIKUSUI蔵 GARDENでは、酒造技術の伝承と日本酒文化の発信を目的とした「日本酒文化研究所」を見学しました。

キネス天王では、閉校となった小学校をリノベーションし、IT・DXを中心に多様な企業が入居する地域拠点として整備された施設について説明を受けました。

11月12日(水)～14日(金)



当所出展支援ブース

「フードメッセ in いいがた」 当所支援ブースが出展！

県内最大規模を誇る、食の国際総合見本市「フードメッセ in いいがた2025」が朱鷺メッセを会場に3日間にわたり開催されました。

第17回目を迎えた今回は、409事業者（418小間）が出展。会期中3日間で計12,226名が来場し、会場の各所で活発な商談が行われました。

当所では、販路開拓を目指す10事業者の出展を支援し、各ブースでは、来場者への試食や試飲を積極的に行い、自社の商品の魅力を力強くPRしました。

11月13日(木)～15日(土) ／ 参加者3日間で約9,700名、相談25件



AI活用 & 相談会ブース / 作品「新潟の未来図」



ヒビコレアラタ 日々是新にて出展支援およびAI体験 & 相談会を開催 工業部会（小田嶋壽信部会長）

工業部会では販路拡大支援を目的として、11月13日から15日の3日間、新潟駅周辺で開催された新潟を盛り上げるビジネスイベント「日々是新」にて当所ブースを出展しました。

新潟駅広場「ガタリウム」では、「AI何でも相談会」を開催し、「AIの操作方法や業務効率化」、「Copilotを使用したデータ活用」などについて3日間で延べ25件の相談がありました。

また、「新潟似顔絵師集団にこまる」の出展支援を行い、プラーカ地下通路にてライブペイントを実施しました。副市長や参加者が筆を入れた、新潟の未来への思いが込められた作品「新潟の未来図」が完成しました。

アクサ生命は商工会議所と協力して健康経営を推進しています。

～さらなる企業の発展のために～

健康経営に取り組みませんか？

健康経営は、アクサ生命がサポートします！

健康経営優良法人認定の
申請までサポート

※「健康経営」はNPO法人健康経営研究会の登録商標です。

お問合せ先

アクサ生命保険株式会社
新潟営業所

025-243-0048

AXA-A2-2004-0145/B47 2020.04.17

にいがたの暮らしに役立つ
ちょっとお得な情報サイト

新潟商工会議所 会員限定

掲載事業所 募集中！

HPはこちら 掲載申込↓

お問合せ：新潟商工会議所 経営相談課

中小企業のセキュリティ対策

ランサムウェア対策強化を

(独立行政法人情報処理推進機構・江島将和)

25年も被害が多発 3分の2は中小企業

ランサムウェアが猛威を振っている。ランサムウェアとは、パソコンやサーバーに感染後、端末のロックやデータの窃取、暗号化を行い、これらを取り材料としたさまざまな脅迫により金銭を要求するマルウェア（悪意のあるソフトウェア）の一種である。2025年の主な被害報道としては、2月に大手保険企業がランサムウェア攻撃を受けて、データサーバーの一部で保管しているファイルが暗号化されるとともに、保険契約に関する個人情報など約510万件が流出した可能性を発表した。

4月には、大手物流企業にてサーバーがランサムウェア攻撃を受けて、業務にシステム障害が発生し、国内外の物流に影響を及ぼした。9月には、大手飲料企業がランサムウェア攻撃を受け、システム障害の影響で、国内工場の生産を停止するなどの被害が発生し、今も調査・対応が続いている。

警察庁の発表によると、25年上半期におけるランサムウェアの被害報告件数は116件であり、半期の件数として22年下半年期と並び最多となった。組織規模別の被害件数で見ると、中小企業からの被害報告は77件となっており、全体の3分の2を占めている。大手企業の被害報道が目につくが、依然として中小企業が狙われている状況が続いている。



ランサム攻撃による被害のイメージ

基本対策を確実に バックアップも重要

ランサムウェア対策としては、基本的な情報セキュリティ対策を確実に実施することが重要である。基本的な情報セキュリティ対策とは、①ソフトウェアの更新を行う②セキュリティソフトを利用する③パスワードの管理・認証強化を行う④設定の見直しを行う⑤脅威・手口を知る——ことであり、独立行政法人情報処理推進機構（IPA）では「情報セキュリティ5か条」と呼び実施を推奨している。

近年のランサムウェア攻撃は、VPN（仮想専用線）やリモートデスクトップ用の機器からの侵入が大半を占めている。その原因としては、当該機器の脆弱（ぜいじゃく）性を放置していたことや、ID・パスワードが安易であったこと、不必要なアカウントが適切に管理されずに存在していたことなどが挙げられる。このような手口を知り、ソフトウェアの更新や認証強化、設定の見直しを行うことで、被害に遭う確率は大幅に低減することが期待できる。

基本的な情報セキュリティ対策に加えて、データのバックアップも実施していただきたい。暗号化されたデータは金銭を支払っても確実に復旧できるとは限らない。従って、バックアップは最後のとりでとなる。バックアップをとる際は、ランサムウェアの感染拡大の影響を受けないように、ネットワークから隔離して保管することを推奨する。また、バックアップから問題なくデータを復元できるかテストを行っておくことも推奨する。

IPAではランサムウェア対策特設ページを公開し、対策情報や従業員教育用のコンテンツ、外部参考サイトなどを紹介している。自社の対策強化のために活用いただきたい。

(会議所ニュース10月21日号(日本商工会議所発行)より転載)

「ランサムウェア対策特設ページ」についてはこちら



2026年1月から「下請法」※1は「取適法」※2へ！ ～規制内容の追加や規制の対象が拡大されます～

※1 下請代金支払遅延等防止法 ※2 中小受託取引適正化法

主な改正ポイント

○適用対象の拡大

- ・従来の「資本金による基準」に加えて「従業員数基準（取引内容により300人または100人）」が追加されます。
- ・取引種類に「特定運送委託」が新たに追加されます。
- ・製造委託の対象物品に「金型以外の型等」が追加される等、製造委託の範囲が拡大。

○親事業者の義務強化

- ・発注内容（給付内容・代金・支払期日・支払方法等）を、書面または電子メールなど「電磁的方法」で明示する義務。
- ・取引完了後の書類・電磁的記録を作成・2年間保存する義務。
- ・支払期日は「受領日から60日以内（できる限り短く）」に定める義務が明記。
- ・支払遅延・減額があった場合には、遅延利息（年率14.6%）を支払う義務。

○禁止行為の追加・明確化

- ・発注後に「協議に応じず一方的に代金を決定」する行為。
- ・手形払いや買取手形など、支払手段として中小受託事業者が満額を期日まで得ることが困難なもの使用。
- ・その他、受領拒否・支払遅延・減額・返品・買ったたき・購入強制・報復措置・不当な給付変更・やり直し強制など

公正取引委員会
ウェブサイト



取適法の内容や詳細なガイドブックについては、
公正取引委員会のウェブサイトからご確認いただけます

会社の福利厚生を応援します

新潟市が出資している法人です。
従業員1人当たり月800円で、充実した福利厚生を実現！

会員募集中！



愛称 **ニピイ**

主な事業：慶弔給付、
健康維持増進、
自己啓発援助、
余暇活動援助ほか

詳しいサービス内容はインターネットで

ニピイ

公益財団法人
新潟市勤労者福祉サービスセンター
新潟市中央区東中通1-86-51 新潟東中通ビル5F
電話 (025) 201-6113 <https://www.nippy.jp/>

中小企業の社長様へ。後継社 をお探しします。

「後継者がいない」「従業員の雇用を守りたい」 → M&Aで解決できます
「事業の将来が不安」「競争が激しくなった」

企業再生や事業再構築などのご相談もお受けしております。まずはご相談下さい。

小川会計グループ 株式会社 新潟事業承継パートナー（新潟M&Aセンター）

〒950-0812 新潟市東区豊2丁目6番52号 TEL：025-270-4668

<http://www.n-ma.co.jp/> E-mail：n-ma@n-ma.co.jp

政策金融の
担い手として、
安心と挑戦を支え、
共に未来を創る。

JFC 日本政策金融公庫
新潟支店

当行は、民間金融機関の取組を補完し、事業に取組む方を支援する政策金融機関です。
中小企業・小規模事業者、農林漁業者等の皆さまのさらなる発展を支援します。

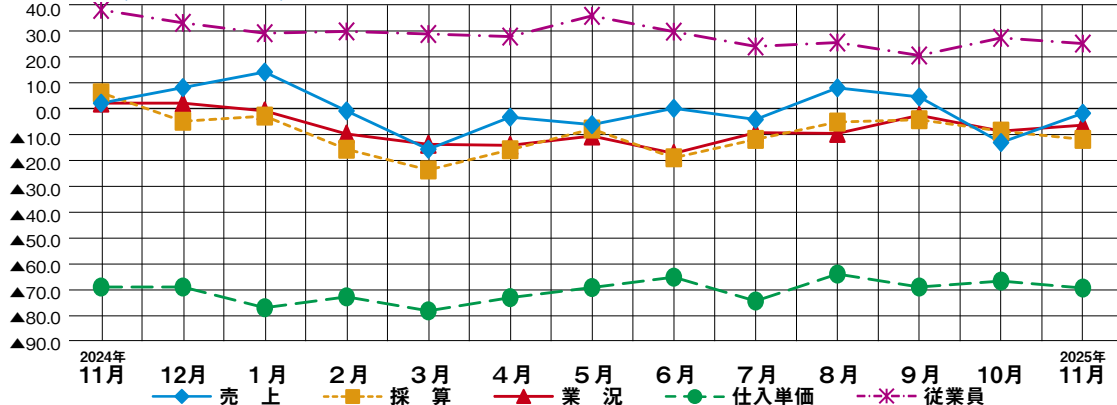
【11月の概要】











直近の景況感を示すDI値では、「売上DI」が前月の▲13.2から▲1.9へ11.3ポイント改善し、マイナス幅が大きく縮小した。「業況DI」も▲8.8から▲6.5へ2.3ポイント改善するなど、一部で持ち直しの動きがみられる。一方、「採算DI」は▲8.8から▲12.0へ▲3.2ポイント悪化し、「仕入単価DI」も▲66.7から▲69.4へ▲2.7ポイント悪化するなど、コスト増による収益環境の厳しさは続いている。「従業員DI」は27.2から25.0へ推移し、人手不足感はわずかに緩和した。

先行き見通しでは「売上DI」が前月比▲0.9ポイントとわずかに悪化した。「採算DI」は+4.1ポイント、「業況DI」は+3.0ポイント、「仕入単価DI」は+3.9ポイントといずれも前月から改善がみられた。ただし、全体としてはマイナス圏で推移しており、先行きに対しては依然として慎重な見方が続いている。

コメントでは、原材料や人件費などのコスト上昇が続き、採算の悪化を指摘する声が多く寄せられた。一方で、負担が増す中でも企業努力により利益を確保し、賃上げを行う動きや、物価高騰を考慮して賞与を多く支給する計画を示す声もみられた。

景気動向(前年同月比) 全産業DI値 (2024年11月～2025年11月)



全産業平均DI値					向こう3か月間の先行き見通しDI値					
	売上(受注・出荷)	採算	業況	仕入単価	従業員	売上(受注・出荷)	採算	業況	仕入単価	従業員
9月	4.4	▲4.4	▲2.7	▲69.0	20.4	12.4	▲2.7	▲4.4	▲40.7	26.6
10月	▲13.2	▲8.8	▲8.8	▲66.7	27.2	0.0	▲9.7	▲12.3	▲48.3	29.8
11月	▲1.9	▲12.0	▲6.5	▲69.4	25.0	▲0.9	▲5.6	▲9.3	▲44.4	25.9
	 晴れ (30 ≦ DI)	 曇りのち雨 (15 ≦ DI < 30)	 曇り (0 ≦ DI < 15)	 曇りのち晴れ (15 ≦ DI < 30)	 雨 (DI < ▲20)	 晴れ (30 ≦ DI)	 曇りのち雨 (15 ≦ DI < 30)	 曇り (0 ≦ DI < 15)	 曇りのち晴れ (15 ≦ DI < 30)	 雨 (DI < ▲20)

晴れ (30≤DI) 曇りのち晴れ (15≤DI<30) 曇り (0≤DI<15) 曇りのち雨 (▲20≤DI<0) 雨 (DI<▲20)

寄せられた主なコメント

建設業	人手不足やそれに伴う求人活動、物価高などにより、収益面では負担が増えている。その一方で、企業努力によって利益を計上できるようにしており、社員の賃金も引き上げることができている。(電力メンテナンス)
製造業	大都市圏で民間需要を求めて進出している建設業者では、人員や資材の不足から価格転嫁は進むものの、受注量を十分に処理できない状況が続いている。新政権のもとで地方創生がどのように進むかを注視している。(土木)
卸売業	主食用の国産米の高値圏の完備が維持されていることから、その影響を大きく受け、主原料の加工用国産米が大幅な値上げとなる。一部外国産米粉への代替も試みるが、大幅な完備の値上げ(価格転嫁)も厳しく混迷を極めている。(菓子)
小売業	仕事量は一定程度あるものの、人員数や熟練度の不足から生産性が上がらず、外注に回さざるを得ない部分が大きくなっている。人材育成の難しさを痛感している。(溶接加工)
サービス業	高市政権の施策により好転する期待が大きくなっているが施行前の静観市場のような気がする。(コーヒー)
	個人商店などの状況は大きく悪化しており、原材料の異常な高騰が続いている。(菓子)
	冬期の賞与について、物価高騰対策込みで過去実績と比較しても多く支給することを計画している。(ソフトウェア)
	通販大手企業へのサイバー攻撃による通販取引障害の長期化が思わぬ影響を招いている。日本企業全体の問題としてサイバー攻撃に対するセキュリティの構築が急務であることを痛感した事実である。(警備請負)
	ガソリンの暫定税率が年内に廃止され、さらに来年4月には軽油の暫定税率も廃止されることになり、長年燃料費の高止まりに苦しんでいた経営が改善する点は歓迎している。一方で、代替財源の確保や運賃引き下げ要請など新たな課題も予想され、動向を注視したい。(貨物輸送)

『認定支援機関』として新潟の企業を応援します！

経営者の情熱を、地域を支える力にする

小川会計グループ

(本店 新潟市東区豊2-6-52 TEL 025-271-2212)

- 会計や税務をみて欲しい
- 売上・利益を改善したい
- 組織・人事制度を整えたい
- 補助金・助成金を活用したい
- 事業の承継を相談したい
- 就業規則を見直したい

信頼される技術集団として、社会やお客様と価値共創型企業をめざします。

地域課題解決 × IT・ICT

BSNアイネット

株式会社BSNアイネット

〒950-0916 新潟県新潟市中央区米山2-5-1 Tel:025-243-0211 https://www.bsnnet.co.jp/

インターネットで NOCプラザ 検索

NOC PLAZA convention center

180台無料 駐車場完備

展示会 各種イベント 研修会 会議 etc

無料 Wi-Fi 無料駐車場

協同組合 新潟卸センター

〒950-8756 新潟市東区御新町2丁目853番地3

TEL/025-273-4181

新潟から 世界へ、未来へ

NAMICS ナミックス株式会社

www.namics.co.jp

必ずやってくる『未来のトレンド』 をイメージする方法

8月5日に観測史上最高となる41.8度を群馬県伊勢崎市で記録するなど、今年の夏はこれまでで最も暑い夏でした。この数年、毎年のように暑さが増して最高気温だけでなく、猛暑日や真夏日の日数も過去最高を更新することが常態化しています。地球温暖化の原因については諸説ありますが、温室効果ガスの排出規制の効果が地球規模で期待されない現状においては、当面この傾向は続くと考えられます。

以前このコラムで、地方の中小企業の経営者は未来に起こることを予測して、その先にビジネス視点で網を張ることが大切だとお伝えしました。今回は、どのようにして未来を予測すればいいのか、その変化をビジネスの世界にどう落とし込めばいいのか、その方法について考えてみます。

温暖化も一つの例ですが、この先10年、20年を考えたときに、どの時点でどこまで行くかは正確に読めないけれど、確実に一定の方向に向かっているような事柄はいくつもあります。例えば、テクノロジーの進化はこの先も後戻りすることなく、進んでいくでしょう。それは、例えば情報処理速度や通信速度の向上という形で表れて、その結果、自動運転や自動翻訳などは確実に手の届くところに降りてくると予想されます。日本国内における高齢化や少子化もそうです。また、数値では捉えにくいですが、利便性を求める人間の性質や生活スタイルの変化から見て、例えば家事はますます手抜きできるようになるでしょうし、冠婚葬祭といった家族単位のイベントもますます簡略化されるでしょう。

こうしたトレンドを、自分のビジネスとどう関連付けるのか。消費トレンドの変化を具体的に予測していくために、私自身は次のような方法を取っています。まず、例えば「温暖化」や「自動運転の普及」といったトレンド軸について、それがどのような影響をもたらすかを五つの視点から見ようとしています。それは「衣食住」と「働く」「遊ぶ」です。そしてそこから生まれる疑問をAIに投げてみるのです。

例えば、「食」の視点で「温暖化」によってはどんな影響が出るかを考えてみます。すでに熱中症対策で水分や塩分摂取について気を付けるようになっています。この先、今の猛暑日（最高気温35度以上、東京では今年29日）と同じくらいの頻度で40度以上の日が出現するとしたら、食生活はどう変わるのでしょうか。AIに聞いてみたら、面白い視点を提示してきました。「水分を多く取るため、胃腸の調子を崩す人が増え、梅干しや発酵食品など食欲を刺激したり胃腸の調子を整えたりするような食品がはやると考えられ、さらに冷たいものを避ける人が増えるため『ぬるい』調理法による食品が数多く登場するでしょう」とのことでした。実際その通りになるかどうかは分かりませんが、新しいビジネスが生まれる可能性を感じさせます。こんな方法でさまざまなトレンドを分析しつつ、AIを使って具体的なイメージを広げてみてはいかがでしょうか。

地域経済アナリスト／コンサルタント
渡辺 和博



◇渡辺 和博／わたなべ・かずひろ

合同会社ヒナコモ代表。1986年筑波大学大学院理工学研究科修士課程修了。同年日本経済新聞社入社。IT分野、経営分野、コンシューマ分野の専門誌の編集を担当。その後、日経BP 総合研究所 上席研究員を経て、2025年4月から現職。全国の自治体・商工会議所などで地域活性化や名産品開発のコンサルティング、講演を実施。消費者起点をテーマにヒット商品育成を支援している。著書に『地方発ヒットを生む 逆算発想のものづくり』（日経BP社）。

行政等からのお知らせ



新潟市資産税課

固定資産税(償却資産)の申告は^{エルタックス}eLTAXの電子申告をぜひご利用ください！

固定資産税は、土地・家屋のほか**償却資産**(事業で利用している機械・器具・備品等)も対象です。

償却資産の所有者は、その資産が所在する市町村長へ1月1日現在における当該償却資産について申告することが、地方税法第383条の規定により義務づけられています。

該当の資産がある場合は、**令和8年2月2日までに申告をお願いいたします。**

申告の際には、オフィスやご自宅から申告できる便利な^{エルタックス}**eLTAXの電子申告**をぜひご利用ください。

●償却資産申告について、詳しくは新潟市のホームページをご覧ください

「新潟市ホームページ」<https://www.city.niigata.lg.jp/> **新潟市償却資産** で検索

●eLTAX(電子申告)について、詳しくはeLTAXホームページをご覧ください

「eLTAXホームページ」<https://www.eltax.lta.go.jp/>

「eLTAXよくあるご質問」<https://eltax.custhelp.com/>

償却資産の
申告について



eLTAX
ホームページ



eLTAX
よくある質問



お問合せ

新潟市 資産税課 償却資産係

電話：025-226-2277(直通)

E-mail：shisanzei.to@city.niigata.lg.jp

内閣府再就職等監視委員会事務局

国家公務員の再就職等規制にご協力を

■再就職の依頼・情報提供の規制

現役の国家公務員が、営利企業等の求めに応じる場合であっても、他の国家公務員・OBの再就職を依頼し、又は再就職させる目的でそれらの者の情報提供等を行うことは禁止されています。

■利害関係企業等への求職活動の規制

現役の国家公務員が、職務として携わる契約や処分などの相手方となっている利害関係企業等の求めに応じる場合であっても、再就職の約束などの求職活動を行うことは禁止されています。

■元の職場への働きかけ規制

再就職した国家公務員OBが、再就職先の契約や処分に関し、便宜を図るよう元の職場に働きかけを行うことは禁止されています。(原則として退職後2年間)

★皆様へのお願い

規制違反においては、企業名が特定・公表されることもあり、企業の皆様にとって期せずして不名誉なこととなりかねません。規制違反となる行為を知っていただき、こうした行為を求めないようご協力をお願いいたします。また、規制違反が疑われる行為の通報は、右記連絡先までお願いいたします。秘密を厳守します。



お問合せ

内閣府再就職等
監視委員会事務局

TEL：0120-344-954
(フリーダイヤル)



インフォメーション

商工会議所からのお知らせ

新潟商工会議所共催 講演会のご案内

【(公財)日本電信電話ユーザ協会 新潟・下越ブロック 主催】

新潟商工会議所では(公財)日本電信電話ユーザ協会 新潟・下越ブロックとの共催で講演会を開催いたします。会員の皆様からの多数のご参加をお待ち申し上げます。

詳細・お申込みは右記QRをご参照ください。



【日時】令和8年2月4日(水) 15:00~17:30

(会場受付14:30~/オンライン入室14:40~)

【会場】新潟東映ホテル(新潟市中央区弁天2-1-6)

【講演内容】

第一部 講演会 15:00~15:50

- ・講師：NTTe-Drone Technology 代表取締役社長 滝澤 正宏 氏
- ・演題：「NTTイードロンの取組みについて」

第二部 トークセッション 16:10~17:30

- ・ゲスト：NTT東日本バトミントン部 桃田 賢斗 氏
- ・テーマ：「夢・情熱・挑戦」
- ・コーディネーター：リリマリプロダクション 代表 山田 彩乃 氏

【参加費】無料

【定員】ホテル会場：先着150名(オンライン配信：200名)

【お問合せ】総務課 TEL：025-290-4204

自社のエネルギー使用量やCO₂排出量を簡単に見える化！ 「CO₂チェックシート」のご紹介

日本商工会議所では、自社のエネルギー使用量やCO₂排出量を簡単に“見える化”できるツール「CO₂チェックシート」を無料で提供しています。

本ツールは「知る」「測る」「減らす」のステップでより効果的に活用いただくことができます。エネルギー価格が高騰するなか自社の電気料金が実際にどれほど上昇しているか知りたい方におすすめです。

CO₂チェックシートの特長

- ・環境省の「温室効果ガス排出量 算定・報告・公表制度」における排出係数を利用してCO₂排出量を算出。
- ・電力・灯油・都市ガスなどエネルギー種別に毎月の使用量・料金を、Excelシートに入力・蓄積することで、CO₂排出量が自動的に計算される(グラフ化も可能)。
- ・計測する開始月は自社の決算月に合わせるなど自由に設定が可能。
- ・電力は、契約している電力会社別、電気を多く使う時間帯別など、利用形態に応じて細かく設定が可能。最新の「排出係数」や「単位発熱量」のデータを日商が毎年無料で提供。



ご利用・詳細はこちらから!!

商工会議所 今後の予定
12月15日▶▶▶1月14日

12月	
15	月
16	火 無料専門家相談 (事業承継)
17	水
18	木 無料専門家相談 (法律)
19	金
20	土 簿記検定 (ネット試験)
21	日
22	月
23	火
24	水
25	木
26	金
27	土
28	日
29	月
30	火
31	水
1月	
1	木
2	金
3	土
4	日
5	月
6	火 新年祝賀会、無料専門家相談(税務)
7	水 無料専門家相談 (金融)
8	木 無料専門家相談 (法律)
9	金
10	土 簿記検定 (ネット試験)
11	日
12	月
13	火 無料専門家相談 (海外取引)
14	水 無料専門家相談 (労務)

上記予定は変更となる場合がございます。

新潟手帳2026

情報工房DQC・県内書店で
好評販売中!

定価 1,650円(税込)

(株)DI Palette TEL 025-283-6222

経費の見直ししませんか?

シンプルな補償
選べる特約

火災共済

決算後の剰余金は組合員に還元します。

安心補償の火災共済

+

地震危険補償特約も
ご用意しています。
建物1,000万円を上限に設定
いただけます。

お申し込みは 新潟商工会議所
補償先 新潟県火災共済協同組合