

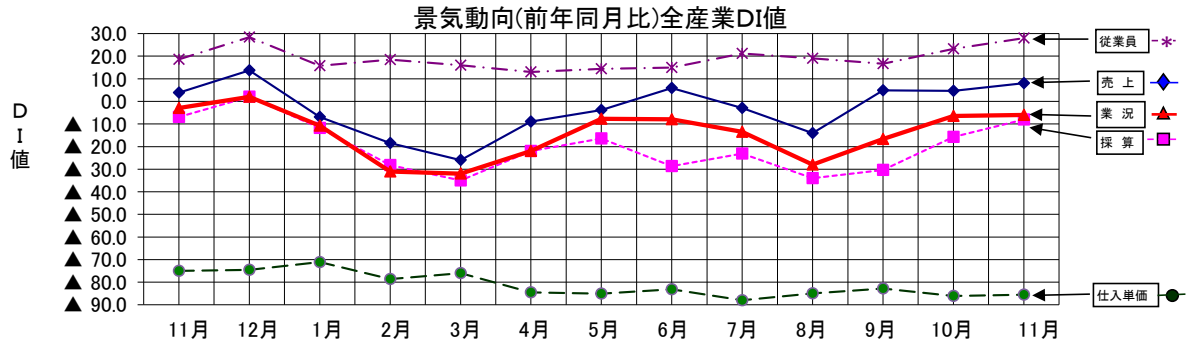
早期景気観測調査 新潟商工会議所管内 11月分

【11月の概要】

回復傾向にはあるも、力強さに欠ける 物価高・円安の影響、人手不足が更に深刻に

業況判断を示すDI値は、いずれも前月からは上昇しており、「売上」「採算」「業況」ともに改善傾向を示したものの、依然「売上」以外は、マイナス水準から脱するに至らず、力強さに欠ける状況が続いている。

寄せられたコメントでは、一部で好転してきているという声も聞かれるが、物価高・円安の影響により経営が圧迫されている厳しい意見が大半である。また、新卒応募が少ないことや、高齢化など人手不足も深刻になっている。



【全産業平均DI】 ※DI(景況判断指数)=(良い割合)-(悪い割合)

| | 2021年 11月 | 12月 | 1月 | 2月 | 3月 | 4月 | 5月 | 6月 | 7月 | 8月 | 9月 | 10月 | 2022年 11月 |
|--------|--------------|--------|--------|--------|--------|--------|--------|--------|--------|--------|--------|--------|--------------|
| ◆ 売上 | 3.9 | 13.7 | ▲ 6.9 | ▲ 18.5 | ▲ 26.0 | ▲ 9.0 | ▲ 3.9 | 5.9 | ▲ 2.9 | ▲ 14.0 | 4.9 | 4.6 | 8.0 |
| ■ 採算 | ▲ 6.9 | 2.0 | ▲ 11.8 | ▲ 28.2 | ▲ 35.0 | ▲ 22.0 | ▲ 16.4 | ▲ 28.7 | ▲ 23.1 | ▲ 34.0 | ▲ 30.4 | ▲ 15.7 | ▲ 8.0 |
| ▲ 業況 | ▲ 2.9 | 2.0 | ▲ 10.8 | ▲ 31.1 | ▲ 32.0 | ▲ 22.0 | ▲ 7.7 | ▲ 7.9 | ▲ 13.5 | ▲ 28.0 | ▲ 16.7 | ▲ 6.5 | ▲ 6.0 |
| ● 仕入単価 | ▲ 75.0 | ▲ 74.5 | ▲ 71.1 | ▲ 78.6 | ▲ 76.0 | ▲ 84.5 | ▲ 85.1 | ▲ 83.2 | ▲ 88.0 | ▲ 85.0 | ▲ 82.8 | ▲ 86.1 | ▲ 85.5 |
| ✱ 従業員 | 18.6 | 28.4 | 15.7 | 18.5 | 16.0 | 13.0 | 14.4 | 14.9 | 21.2 | 19.0 | 16.7 | 23.2 | 28.0 |

・プラス幅が増加したDI値：売上3.4ポイント、従業員4.8ポイント（人手不足局面へ）

・マイナス幅が減少したDI値：採算7.7ポイント、業況0.5ポイント、仕入単価0.6ポイント

向こう3か月間の先行き見通し

| | 売上(受注・出荷) | 採算 | 業況 | 仕入単価 | 従業員 |
|-----|-----------|--------|--------|--------|------|
| 9月 | 5.9 | ▲ 22.6 | ▲ 10.8 | ▲ 67.7 | 22.6 |
| 10月 | 4.6 | ▲ 13.0 | ▲ 7.4 | ▲ 65.7 | 22.2 |
| 11月 | ▲ 3.0 | ▲ 17.0 | ▲ 6.0 | ▲ 56.0 | 32.0 |

・見通しが改善したDI値：業況1.4ポイント、仕入単価9.7ポイント

・見通しが悪化したDI値：売上▲7.6ポイント、採算▲4.0ポイント、従業員9.8ポイント（人手不足局面へ）

【業界から寄せられた主なコメント】

| | | |
|-------|-------|--|
| 建設業 | 管工事 | 新卒の応募者は減少し、従業員の高齢化とマンパワー不足が課題となっている。 |
| | ゼネコン | 民間の建設投資は引き続き増加傾向だが、公共工事は絶対量が少なく競争が厳しい。 |
| 製造業 | 電機工事 | 部品の納期長期化が続いているうえに、値上げの話もあり困っている。 |
| | 製菓 | 輸入材料に加えて国産原材料も値上げ要請され、燃料を含めあらゆる経費増で経営を圧迫している。 |
| 卸売業 | 雑貨 | 今後、消費者の購買方法が変わっていくと思われる。新しい売り方を模索している。 |
| | 青果 | 今年は天候による被害が少なく秋商材は順調な入荷だったが、コロナ再拡大、物価高の影響が懸念される。 |
| 小売業 | 印鑑 | 10月からやっと例年並みの動きになってきた。4月からの暗いトンネルから抜け出せそう。 |
| サービス業 | レストラン | エネルギー価格、円安の影響は近年では考えられない程の大きな打撃。人手不足も加速している。 |
| | 看板 | 原材料の値上がり状況を勘案して、製品価格決定に慎重を期している。人手不足が継続している。 |
| | タクシー | タクシー運賃は実質27年据え置かれていたが、9月25日改定された。 |