

新規設備投資を支援! 「先端設備等導入計画」について (適用期限が、令和5年3月31日まで延長されました。)

新潟市が認定した先端設備等導入計画に基づき中小企業が新規に取得した設備(償却資産)について、最大3年間固定資産税が減免されます。当所は導入計画の事前確認を行う経営革新等支援機関となっております。申請をご検討の際はご相談ください。

- ・ **対象設備**: ①機械装置・器具備品などの償却資産(※現行制度と同様) ②事業用家屋及び構築物(広告塔など)(※新規に追加) ②のうち、事業用家屋は、設備の取得価額の合計額が300万円以上の設備等とともに導入されたもの①の償却資産、②の構築物は、旧モデル比で生産性が年平均1%以上向上するもの。
 - ・ **適用期限**: 2023年3月末まで(現在、2021年3月末までとなっているが、生産性向上特別措置法の改正を前提に2年間延長)
 - ・ **軽減率**: 投資後3年間、ゼロ~1/2(市の条例で定める)
 - ・ **申請先**: 新潟市経済部産業政策課 企画係 TEL 025-226-1610
申請書類等は新潟市のホームページからダウンロード。
- 【お問合わせ】: 新潟商工会議所 広域経営支援センター TEL 025-290-4215 (直通)

小規模企業共済は国がつくった経営者のための退職金制度です! ~貯蓄と節税にベストなバランス! 本年分の確定申告にも~

小規模企業共済の3つのお得ポイント!

- ①掛金は加入後も増減可能、**全額所得控除** →掛金は月額1,000円~70,000円(500円単位)
 - ②受け取り時も税制メリット→共済金は退職所得および公的年金等の雑所得扱いになります。
 - ③低金利の貸付制度を利用できる
→掛金納付月数により、掛金の7割~9割の範囲内で貸付制度がご利用いただけます。
- ※新規加入の場合で、当年の所得控除に適用したい場合は、12月20日までに現金納付でお申込みください。下記までお問合せください。

加入対象者

制度に加入できる方は、個人事業主・共同経営者・会社等役員で、雇用されている従業員(アルバイト・パートは除く)数によって判断されます。

小売・卸売・サービス業等は従業員が、5人以下の企業、製造業・建設業等は従業員が20人以下の企業となります。

【申込・お問合わせ】 新潟商工会議所 経営相談課 TEL 025-290-4212 (直通)

アクサ生命は商工会議所と協力して健康経営を推進しています。



~さらなる企業の発展のために~

アクサ生命

健康経営に取り組みませんか?

健康経営は、アクサ生命がサポートします!

健康経営優良法人認定の
申請までサポート

お問合せ先

アクサ生命保険株式会社
新潟営業所

☎ 025-243-0048

※「健康経営」はNPO法人健康経営研究会の登録商標です。

AXA-A2-2004-0144/847 2020.04.17

景況判断指数は好転するも低水準で推移
 原材料高騰の影響が根深いが、一部で持ち直しの動きも

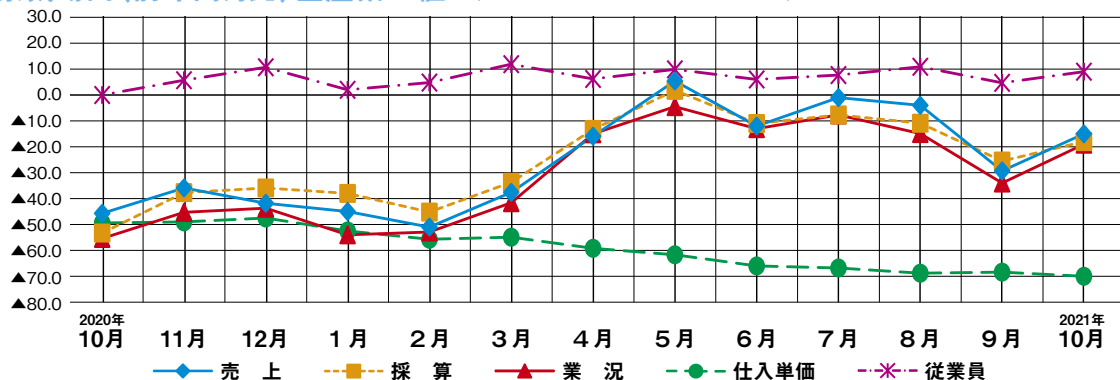
【10月の概要】

業況判断を示すDI値は、売上・採算・業況DIで3か月ぶりに改善に転じた。緊急事態宣言や県の特別警報解除の影響もあったものと思われるが、依然として低水準である。先行き見通しも売上・業況で改善しているものの、仕入単価DIは12.0ポイント悪化している。

引き続き原材料の高騰の影響が大きいことを指摘するコメントが多い反面、一部ではあるが、徐々に売上や利益が持ち直し、需要が戻ってきている状況も窺える。

このまま新型コロナの感染状況が落ち着き、消費マインドが改善し、経済好転への軌道が描けることを期待する。

景気動向(前年同月比)全産業DI値 (2020年10月~2021年10月)



	全産業平均DI値					向こう3か月間の先行き見通しDI値				
	売上(受注・出荷)	採算	業況	仕入単価	従業員	売上(受注・出荷)	採算	業況	仕入単価	従業員
8月	▲4.0	▲10.9	▲14.9	▲68.8	10.9	0.0	▲6.9	▲5.0	▲36.6	8.9
9月	▲29.3	▲25.5	▲34.0	▲68.4	4.7	▲12.3	▲17.0	▲20.8	▲34.0	11.3
10月	▲15.0	▲18.0	▲19.0	▲70.0	9.0	1.0	▲17.0	▲11.0	▲46.0	15.0

建設業	ガソリンや石油製品の値上げの影響で仕入価格の高騰が懸念される。(管工事業) 昨年に比べ受注状況も上向きだが、新型コロナの影響で海外生産による器具の納品遅れが出てきている。(ガス設備)
製造業	原材料高騰の影響を受注工事に転嫁できず、採算が悪化する可能性がある。(鋼材) 去年より好転しているが、材料費高騰により採算に影響が出てくるだろう。(板金・溶接)
卸売業	2年前、3年前との比較では同等の利益は確保できている。(建設資材) 外食需要も徐々に回復が期待されるが、コロナ前の状況に戻るにはまだ時間がかかる。(青果)
小売業	プライダル向け需要が高まってきた。ハロウィーンに向け秋らしい商材の販売が増える見込み。(生花)
サービス業	今年は、Go to Eatの販売が終了しており、昨年より売上の伸びが期待できない。(外食) ウッドショックや原材料の高騰の影響がじわじわと出てきている。早急に対策を練る必要がある。(看板業) 原油価格の高止まりによる影響が長期化しており、今後の動向を注視している。(運輸)

システム建築により自由設計、ローコスト・短工期を実現！

工場・倉庫・HACCP対応食品工場の建築おまかせください！！

COSMO コスモ建設株式会社
 〒950-0983 新潟県新潟市中央区神道寺2-2-25
 TEL025-245-7111 FAX025-245-7119
 メールアドレス：info@cosmo-k-co.com

☑️ **コスモ建設(株)** で検索

※日鉄物産システム建築(株)の施工会員です。

プラン図概算見積 **無料**