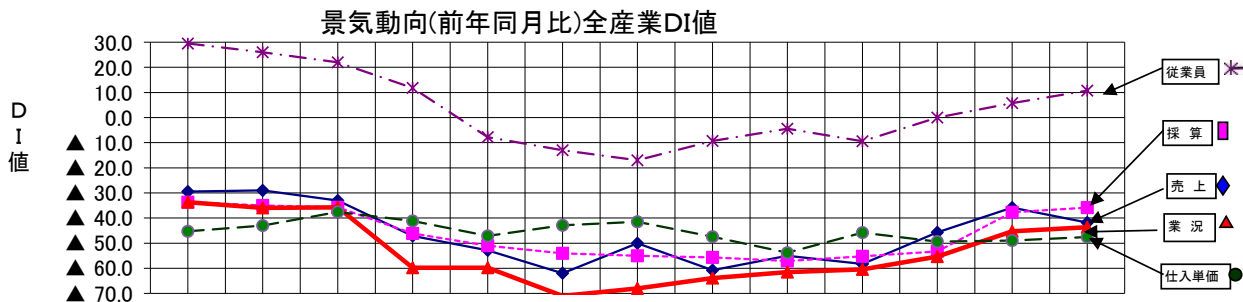


# 早期景気観測調査 新潟商工会議所管内 12月分

## 【12月の概要】

### 二番底からの回復傾向も止まり、 第3波への警戒感から先行き見通しは厳しい

業況判断は、採算・業況・仕入単価DIで改善しているものの、売上DIでは3か月ぶりに悪化に転じた。従業員DIは先月に引き続きプラス幅を拡大し不足感を増している。先行き見通しについては、売上・採算DIで5か月ぶりに悪化に転じ、業況DIも2か月連続で悪化した。コロナ禍前の水準には戻らず、2番底を打ったと思われた先月の回復傾向から停滞している。寄せられたコメントで「GoToイート」の効果を評価する声もある一方、第3波を警戒する意見が多く、引き続き先行き見通しは厳しい。



## 【全産業平均DI】 ※DI(景況判断指数)=(良い割合)-(悪い割合)

|      | 2019年12月 | 1月     | 2月     | 3月     | 4月     | 5月     | 6月     | 7月     | 8月     | 9月     | 10月    | 11月    | 2020年12月 |
|------|----------|--------|--------|--------|--------|--------|--------|--------|--------|--------|--------|--------|----------|
| 売上   | ▲ 29.5   | ▲ 29.0 | ▲ 33.0 | ▲ 47.1 | ▲ 52.9 | ▲ 62.0 | ▲ 50.0 | ▲ 60.8 | ▲ 55.0 | ▲ 58.3 | ▲ 45.7 | ▲ 35.9 | ▲ 41.8   |
| 採算   | ▲ 33.7   | ▲ 35.0 | ▲ 35.8 | ▲ 46.1 | ▲ 51.0 | ▲ 54.0 | ▲ 55.0 | ▲ 55.7 | ▲ 57.1 | ▲ 55.2 | ▲ 53.3 | ▲ 37.7 | ▲ 35.9   |
| 業況   | ▲ 33.7   | ▲ 36.0 | ▲ 35.8 | ▲ 59.8 | ▲ 59.8 | ▲ 71.0 | ▲ 68.0 | ▲ 63.9 | ▲ 61.5 | ▲ 60.4 | ▲ 55.4 | ▲ 45.3 | ▲ 43.7   |
| 仕入単価 | ▲ 45.3   | ▲ 43.0 | ▲ 37.6 | ▲ 41.2 | ▲ 47.1 | ▲ 42.9 | ▲ 41.5 | ▲ 47.4 | ▲ 53.8 | ▲ 45.8 | ▲ 49.4 | ▲ 49.0 | ▲ 47.5   |
| 従業員  | 29.5     | 26.0   | 22.0   | 11.8   | ▲ 7.8  | ▲ 13.0 | ▲ 17.0 | ▲ 9.3  | ▲ 4.4  | ▲ 9.4  | 0.0    | 5.7    | 10.7     |

- ・マイナス幅が増加したDI値：売上5.9ポイント
- ・マイナス幅が減少したDI値：採算1.8ポイント、業況1.6ポイント、仕入単価1.5ポイント
- ・プラス幅が増加したDI値：従業員5.0ポイント

## 全産業平均DI - 向こう3か月間の先行き見通し

|     | 売上(受注・出荷) | 採算     | 業況     | 仕入単価  | 従業員  |
|-----|-----------|--------|--------|-------|------|
| 10月 | ▲ 27.2    | ▲ 25.0 | ▲ 30.4 | ▲ 6.5 | 1.1  |
| 11月 | ▲ 22.6    | ▲ 17.9 | ▲ 34.0 | ▲ 7.6 | 4.7  |
| 12月 | ▲ 38.8    | ▲ 34.0 | ▲ 41.8 | ▲ 3.9 | 12.6 |

- ・見通しが改善したDI値：仕入単価3.7ポイント、従業員7.9ポイント
- ・見通しが悪化したDI値：売上16.2ポイント、採算16.1ポイント、業況7.8ポイント

## 【業界から寄せられた主なコメント】

|       |        |   |
|-------|--------|---|
| 建設業   | 管工事    | 大半の顧客がコロナ禍の悪影響を受けており、顧客からの受注量が減少している。       |
|       | 電機     | コロナウイルスの影響で発注先の業績が悪化し、予定されていた工事が先送りとなっている。  |
| 製造業   | 鋼材     | 自治体関係の公共工事予算減が不安要素。国土強靱化5か年計画の新たな策定に期待。     |
|       | 印刷     | テレワーク等への対応で新人のOJTが例年より上手くいっていない。            |
| 卸売業   | 呉服     | 昨対で8~9割にまで徐々に回復していたが、第3波の影響で今後の見極めが難しい。     |
|       | 青果     | 忘年会の中止等により需給バランスが崩れており、相場は著しく低迷している。        |
| 小売業   | 百貨店    | Gotoキャンペーンについては、特に「Gotoイート」が好影響を与えている。      |
| サービス業 | 飲食     | GoToイートなどの経済対策で10月、11月は前年比120%となっている。       |
|       | 福祉     | 新型コロナウイルスによる見学や入居問合せが無くなり、現状の入居者のみの売上頼みである。 |
|       | ソフトウェア | 早めの対応が早い終息に繋がる。政府にはしっかりとリーダーシップを望みたい。       |