

令和3年4月1日より、総額表示（税込価格の表示）が必要になります！

「消費税転嫁対策特別措置法」の失効（2021年3月31日）に伴い、消費者に対して商品の販売・サービスの提供等を行う事業者は、「総額表示（税込価格の表示）」が必要となります。

店頭の日札・棚札のほか、チラシ、カタログ、広告等のような表示媒体でも対象となります。

総額表示に該当しない価格表示の例

9,800円 (税抜)	9,800円 (本体価格)	9,800円+税
-------------	---------------	----------

詳細は財務省ホームページをご覧ください。

https://www.mof.go.jp/tax_policy/summary/consumption/d03.htm



新型コロナウイルスに感染症対策に関する支援金・補助金はこちら

詳細は下記サイトからご確認ください！

緊急事態宣言の影響緩和に係る一時支援金	事業再構築補助金 (中小企業等事業再構築促進事業)	新型コロナウイルス対応 新事業チャレンジ支援金	新潟県事業継続支援金
国	国	県	県
緊急事態宣言に伴う飲食店の時短営業や不要不急の外出・移動の自粛により売上が減少した中小法人・個人事業者等が対象です。	新分野展開や業態転換・業種転換等の取組、事業再編又はこれらの取組を通じた規模の拡大等、思い切った事業再構築に意欲を有する中小企業等の挑戦を支援します。	新型コロナによる社会経済活動の変化に対応するための前向きな取組の中で、左記の国事業の補助対象とならない小規模な取組を後押しします。	新型コロナウイルス感染症の警報の発令等に伴う外出自粛により売上の減少が続いている飲食業者の事業継続を支援します。

新型コロナウイルスに関する補償も可能となりました！

～商工会議所の損害保険制度～

「ビジネス総合保険制度」「業務災害補償プラン」「休業補償プラン」では、新型コロナウイルスに関する補償もできるようになりました。主な補償内容は下表または当会報の折込チラシをご覧ください。各保険会社によって補償できる内容等が異なりますので、詳細はお問合せください。

項目	商工会議所保険制度 「新型コロナ」に関する補償内容	対応する保険商品
罹患者発生	消毒対応終了までの事業休業を補償 コロナ感染者発生後の消毒・検査・予防費用を補償(休業補償)	ビジネス総合保険制度 (休業補償)
デリバリー業務などへの業態変更	宅配弁当の食中毒発生によるお見舞金や賠償金を補償 保健所の指示により、営業中止となった場合の事業休業を補償 宅配弁当の配達中に発生した労災事故に関する裁判費用、賠償金を補償	ビジネス総合保険制度 (賠償責任補償) (休業補償) 業務災害補償制度
テレワーク(働き方の変更)	テレワーク中の個人情報流出、漏えいに対する賠償金を補償 在宅勤務推奨中、管理者が見えないところでハラスメント行為(セクハラ・パワハラなど)が発生して訴訟となった場合の、会社における裁判費用、賠償金を補償	ビジネス総合保険制度 (賠償責任補償) 業務災害補償制度
役員・従業員個人としての備え	コロナに罹患して治療のため、長期にわたり勤務が不可能となった場合の、給与の減少を補償 コロナに罹患し、入院とそれに付随する費用で出費を補償	休業補償制度 (1年休業、長期休業) 休業補償制度 (医療補償)

【お問合せ】 会員サービス課 TEL 025-290-4209 (直通)

※上記は補償の概要を示したものです。



『認定支援機関』として新潟の企業を応援します！

詳しくはこちらへ → <https://www.ogawakaikei.co.jp/>

(本店) 新潟市東区豊2-6-52 TEL 025-271-2212

税理士法人

小川会計

株式会社 小川会計

コンサルティング

社会保険労務士法人

KBS

●法人税務～相続まで総合支援
●事業承継とコロナ対策支援

●経営計画策定・モニタリング支援
●売上拡大支援・増販塾

●人事・労務相談
●就業規則・助成金申請

社会保険労務士法人

西山経営労務事務所

(併設) 労働保険事務組合 企業経営支援研究会

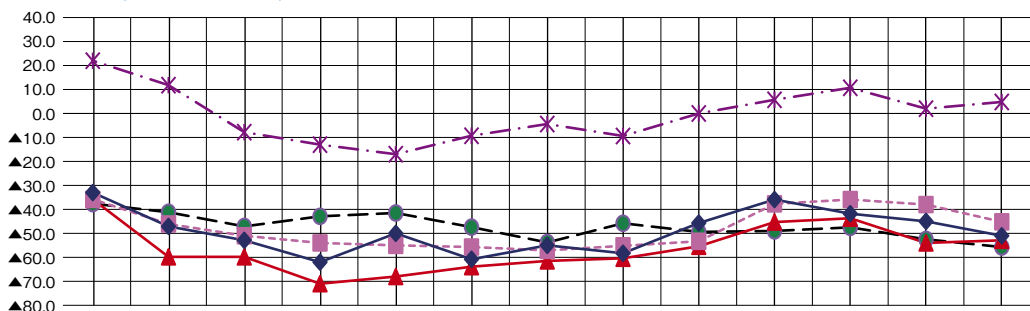
◆就業規則・諸規程の策定・改正(働き方改革に対応しています)
◆処遇改善加算(キャリアパス要件ⅡⅢ)&資金&評価制度
◆労災保険特別加入(事業主・役員・一人親方のかた)
◆創業時の資金調達&採用&労働社会保険等の加入等の支援
〒950-0982 新潟市中央区堀之内南2-19-14 和合ビル2F
(駐車場多数完備: 快活倶楽部さまのあるビルの2F カフヤさまのある駐車場です)

TEL025-256-8373 FAX025-256-8374 西山経営労務 検索

【2月の概要】

DI値は「業況」が若干改善したものの、それ以外すべての項目で悪化した。一方、先行き見通しについては、「売上」「採算」「業況」の各DI値が10ポイント以上の改善となった。
寄せられたコメントでは、引き続き新型コロナウイルスによる影響が大きいとする回答が多くを占め、特に飲食業を中心とするサービス業では深刻な状況が継続している。一方で、製造業や小売業では年度末にかけて需要拡大の見通しとする声が多かった。今後、ワクチン接種が進行し、コロナ禍収束に向けての道筋が早期に見出せることを期待する。

景気動向(前年同月比)全産業DI値 (2020年2月~2021年2月)



【全産業平均DI】 ※DI (景況判断指数) = (良い割合) - (悪い割合)

	2020年 2月	3月	4月	5月	6月	7月	8月	9月	10月	11月	12月	1月	2021年 2月
◆ 売上	▲33.0	▲47.1	▲52.9	▲62.0	▲50.0	▲60.8	▲55.0	▲58.3	▲45.7	▲35.9	▲41.8	▲45.0	▲51.0
---■--- 採算	▲35.8	▲46.1	▲51.0	▲54.0	▲55.0	▲55.7	▲57.1	▲55.2	▲53.3	▲37.7	▲35.9	▲38.0	▲45.2
▲ 業況	▲35.8	▲59.8	▲59.8	▲71.0	▲68.0	▲63.9	▲61.5	▲60.4	▲55.4	▲45.3	▲43.7	▲54.0	▲52.9
--●-- 仕入単価	▲37.6	▲41.2	▲47.1	▲42.9	▲41.5	▲47.4	▲53.8	▲45.8	▲49.4	▲49.0	▲47.5	▲52.5	▲55.7
---*--- 従業員	22.0	11.8	▲ 7.8	▲13.0	▲17.0	▲ 9.3	▲ 4.4	▲ 9.4	0.0	5.7	10.7	2.0	4.8

・プラス幅が増加したDI値：従業員2.8ポイント ・マイナス幅が減少したDI値：業況1.1ポイント
・マイナス幅が増加したDI値：売上6.0ポイント、採算7.2ポイント、仕入単価3.2ポイント

全産業平均DI一方向3ヵ月間の先行き見通し

	売上(受注・出荷)	採算	業況	仕入単価	従業員
12月	▲38.8	▲34.0	▲41.8	▲ 3.9	12.6
1月	▲32.0	▲37.0	▲45.0	▲18.0	1.0
2月	▲15.4	▲24.0	▲29.8	▲23.1	4.8

・見通しが改善したDI値：売上16.6ポイント、採算13.0ポイント、業況15.2ポイント、従業員3.8ポイント
・見通しが悪化したDI値：仕入単価5.1ポイント

建設業	電機	昨年7~12月の業況より持ち直している。経費削減、助成金活用等で利益は計上できる見通し。
	左官工事	天候不順と元請け受注減が重なり業況は良くない。
製造業	印刷	3~4月は業界的な業務集中期に入るため、売上高は増加する見通し。
	板金	少しずつ受注が戻ってきている。短納期の物件が多く人材確保が厳しい状況。
卸売業	住宅機器	1、2月の需要低下は新潟では毎年のこと。3月からは自然と上向くことが予想される。
	青果	県の警報を受け外食・宿泊業は引き続き厳しい。大雪による農作物被害の影響も心配である。
小売業	百貨店	3月は「人が動く、物が動く時期」であるため、売上、客数、客単価ともに上昇する見込み。
サービス業	清掃	ウィズコロナを念頭に、どのように共生していくかが今後の課題。
	飲食	緊急事態宣言の影響は大きい。前年30%で推移。経済の実情に合わせた全国一律の助成金等の支援を求めたい。
	タクシー	業績悪化の要因は人の移動減少につきる。売上減少や対策経費の増加で業界全体が疲弊している。

飲食業を中心としたサービス業は深刻な状況が続く一方、製造業・小売業等で年度末の需要拡大への期待が高まる

システム建築により自由設計、
ローコスト・短工期を実現！

工場・倉庫・HACCP対応食品工場の建築
おまかせください!!



コスモ建設株式会社

〒950-0983

新潟県新潟市中央区神道寺2-2-25

TEL025-245-7111 FAX025-245-7119

メールアドレス：info@cosmo-k-co.com

コスモ建設(株) で検索



※日鉄物産システム
建築(株)の施工会員
です。

