

新型コロナウイルス感染症に関する資金繰り支援（日本政策金融公庫ほか）

令和2年4月7日現在

<p>①小規模事業者経営改善貸付（マル経融資）の拡充（金利引下げ、据置期間の拡大等）</p> <p><拡充部分></p> <ul style="list-style-type: none"> ・限度額2,000万円の別枠として1,000万円 ・据置期間：設備資金4年以内、運転資金3年以内 ・融資後の3年間まで▲0.9%の金利引下げ <p>小規模事業者経営改善貸付（通称：マル経融資）は、商工会議所の経営指導を受けた小規模事業者に対し、日本政策金融公庫が無担保・無保証人で融資を行う制度です。</p> <p>【お問合せ】 当所経営相談課 TEL 025-290-4411</p>	<p>②新型コロナウイルス感染症特別貸付及び利子補給制度</p> <ul style="list-style-type: none"> ・日本政策金融公庫が新型コロナウイルス感染症支援として創設した特別貸付制度 ・限度額6,000万円（国民生活事業） ・返済期間：設備資金20年以内、運転資金15年以内（据置期間各5年以内） ・融資後の3年間まで▲0.9%の金利引下げ ・利子補給制度により当初3年間が実質無利子 <p>【お問合せ】 日本政策金融公庫新潟支店国民生活事業 TEL 025-246-2011</p>
<p>③新潟県の緊急支援融資制度</p> <p>「新型コロナウイルス感染症対策特別融資」</p> <ul style="list-style-type: none"> ・限度額：5,000万円 ・資金使途：運転資金 ・返済期間：10年以内（据置期間3年以内） ・融資利率：融資期間等により1.15%～1.75% ・信用保証：新潟県信用保証協会の保証制度を利用 <p>【お問合せ】 新潟県産業労働部創業・経営支援課 TEL（直通）025-280-5240</p>	<p>④新潟市の経営支援特別融資制度</p> <p>「経営支援特別融資」の融資対象を追加し、緊急的な金融支援として実施</p> <ul style="list-style-type: none"> ・限度額：3,000万円 ・資金使途：運転資金 ・返済期間：10年以内（据置期間2年以内） ・融資利率：条件により1.5%～2.2% <p>保証料補助 融資額300万円以内→補助割合100% 融資額300万円超1,000万円以内→補助割合50%</p> <p>【お問合せ】 新潟市経済部商業振興課金融係 TEL（直通）025-226-1629</p>

販路開拓、販売促進、自社PRに補助金の活用を!!

小規模事業者持続化補助金の公募が開始されました。



補助金最大
50万円

今年度は通年公募になりました。直近の申請期限は6月5日(金)です。
この補助金は小規模事業者が新潟商工会議所と連携して、経営計画書を作成し、販売促進、新規顧客獲得に取り組むための事業にかかる費用助成が受けられる制度です。新商品・サービスの研究開発費、広報チラシ作成費、ホームページ開設・改装費、店舗改装・設備導入費などが主な助成対象です。

補助対象者【従業員基準】

商業・サービス業（宿泊業・娯楽業以外）	常時使用する従業員の数	5人以下
サービス業のうち宿泊業・娯楽業	常時使用する従業員の数	20人以下
製造業その他	常時使用する従業員の数	20人以下

※特定非営利活動法人は「製造業その他」の従業員基準を用います。

<申請例>

- ・顧客の購買動向に合わせて販路拡大のためにチラシ配布・Webサイトを作成・リニューアルしたい。
- ・新たなサービス開始のための設備導入や内装工事を行う。

【お問合せ】 経営相談課 TEL 025-290-4411

私達は最速機器の販売と高品質なシステムで、お客様の事業発展と地域社会の発展に貢献します。

FAシステム 計測システム ビルシステム 社会システム 交通システム ソリューション

心と技術で明日を創る **菱電社**

〒950-2022 新潟市西区小針1699-1 TEL 025-244-1600 <http://www.rinsen.co.jp/>

あなたの暮らしにそっと寄り添う
にいがたの良いもの

&Niigata

Yahoo!ショッピング内「& Niigata」
<https://store.shopping.yahoo.co.jp/doc-furusatowari/>

中小企業の社長様へ。あなたの会社の**後継社**をお探しします。

「後継者がいない」「従業員の雇用を守りたい」
「事業の将来が不安」「競争が激しくなった」 → **M&Aで解決できます**

企業再生や事業再構築などのご相談もお受けしております。まずはご相談下さい。

株式会社 新潟事業承継パートナー（旧社名 株式会社 新潟M&Aセンター）
〒950-0812 新潟市東区豊2丁目6番52号 TEL：025-270-4668
<http://www.n-ma.co.jp/> E-mail：n-ma@n-ma.co.jp

キレイにするならおまかせ下さい

- レンタルモップ
- 空気清浄機
- ロゴ入りマット
- レンタル浄水器
- タオル、芳香剤
- 洗剤、おそうじ用品

タスキン万代

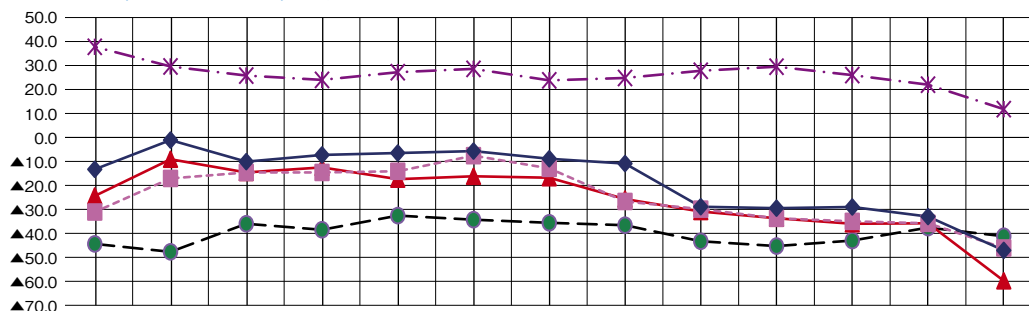
〒950-0908 新潟市中央区幸西4-3-28 ☎(025)241-6141(代)

【3月の概要】

2月の業況判断に比べると、売上DI、採算DI、業況DIはマイナス幅が大幅に増加した。仕入単価DIはマイナス幅が増加し、従業員DIはプラス幅が減少した。暖冬少雪、新型コロナウイルスによる影響が年度末の各種需要を押し下げた。

先行きの見通しについては、2月に比べ、売上DI、採算DI、業況DIはマイナス幅が大幅に増加し、仕入単価DIはマイナス幅が減少、従業員DIはプラス幅が減少した。新型コロナウイルスによるイベントなどの自粛による売上減少やサプライチェーンの停滞による工期の遅延など、全業種で影響が出ており厳しい状況となっている。

景気動向(前年同月比)全産業DI値 (2019年3月~2020年3月)



【全産業平均DI】 ※DI(景況判断指数) = (良い割合) - (悪い割合)

	2019年 3月	4月	5月	6月	7月	8月	9月	10月	11月	12月	1月	2月	2020年 3月
◆ 売上	▲13.3	▲1.1	▲10.1	▲7.3	▲6.5	▲5.7	▲8.9	▲10.9	▲28.9	▲29.5	▲29.0	▲33.0	▲47.1
■ 採算	▲31.1	▲17.1	▲14.6	▲14.6	▲14.1	▲7.6	▲12.9	▲26.7	▲29.9	▲33.7	▲35.0	▲35.8	▲46.1
▲ 業況	▲24.4	▲9.1	▲14.6	▲12.5	▲17.4	▲16.2	▲16.8	▲25.7	▲30.9	▲33.7	▲36.0	▲35.8	▲59.8
● 仕入単価	▲44.4	▲47.7	▲36.0	▲38.5	▲32.6	▲34.3	▲35.6	▲36.6	▲43.3	▲45.3	▲43.0	▲37.6	▲41.2
✱ 従業員	37.8	29.6	25.8	24.0	27.2	28.6	23.8	24.8	27.8	29.5	26.0	22.0	11.8

売上DIは14.1ポイント、採算DIは10.3ポイント、業況DIは24.0ポイントのマイナス、仕入単価DIは3.6ポイントのマイナス、従業員DIは10.2ポイントプラス幅が減少した。

全産業平均DI→向こう3か月間の先行き見通し

	売上(受注・出荷)	採算	業況	仕入単価	従業員
1月	▲17.0	▲26.0	▲28.0	▲38.0	22.0
2月	▲15.6	▲22.0	▲29.4	▲27.5	22.0
3月	▲52.0	▲54.9	▲59.8	▲20.6	2.9

先行き見通しでは、売上DIが36.4ポイント、採算DIは32.9ポイント、業況DIは30.4ポイントのマイナス、仕入単価DIは6.9ポイントのプラス、従業員DIはプラス19.1ポイントプラス幅が減少した。

建設業	設備工事	新型コロナウイルスの影響により、資材・機器の納期が遅れ工事の進捗に影響が出ている。
	土木	暖冬少雪の影響で冬季の除雪仕事が半分以下となり、資金繰りが厳しい。
製造業	食品	新型コロナウイルスによるキャンセルが続出し、売上の減少が著しい。
	機械	急速に設備投資の手控え、繰り延べが出始めてきた。先行きも不透明な状況。
卸売業	衣料	新型コロナウイルスによる影響で催事が中止となり、小売店も来客が減少し疲弊している。
	食品	新型コロナウイルスによる業務需要の落ち込みに加え、消費者の購入意欲が下がっている。
小売業	酒類	宴会の自粛により業務店向けの売上が減少、今後も厳しい状況が続く。
サービス業	広告	新型コロナウイルスによる自粛等で、イベントや各種事業の中止による影響が大きい。
	ホテル	新型コロナウイルスによる影響で、ほぼすべての宴席がキャンセルとなった。
	タクシー	年間でも多忙月となる年度末であったが、新型コロナウイルスの影響で売上が激減した。

新型コロナウイルスの影響で売上・採算・業況は悪化、先行きも厳しい状況

システム建築により自由設計、ローコスト・短工期を実現！

工場・事務所・倉庫・店舗の建築はおまかせください！



コスモ建設株式会社

〒950-0983

新潟県新潟市中央区神道寺2-2-25

TEL025-245-7111 FAX025-245-7119

メールアドレス：info@cosmo-k-co.com

コスモ建設(株) で検索



※日鉄物産システム建築(株)の施工会員です。