

事業主の皆様へ 「働き方」が変わります!!～働き方改革関連法 時間外労働の上限規制が中小企業にも4月1日から導入されます。

時間外労働の上限について、月45時間、年360時間を原則とし、臨時的な特別な事情がある場合でも年720時間、単月100時間未満(休日労働含む)、複数月平均80時間(休日労働含む)を限度に設定する必要があります。

ポイント

- ・所定外ではなく法定外の時間外労働が対象
- ・管理監督者(管理職)は時間外労働の上限規制の対象ではないが、労働安全衛生法の改正により、2019年4月1日から労働時間の適正な把握が求められている。
- ・労働時間の状況の記録を作成し、3年間保存する必要がある。
- ・違反した場合、6か月以下の懲役または30万円以下の罰金が科されるおそれがある。

※医師、建設業、自動車運転の業務は時間外労働の上限規制の適用が猶予(2024年3月31日まで)されます。

<相談窓口のご案内>

法律について…新潟労働基準監督署(新潟市中央区美咲町1-2-1 新潟美咲合同庁舎2号館2F TEL 025-288-3571)

課題解決について…新潟働き方改革推進支援センター(新潟市中央区天神1-12 LEXN B 5F TEL 0120-009-229)

【お問合せ】経営相談課 TEL 025-290-4411 MAIL soudan@niigata-cci.or.jp

インターネットセミナー・オンデマンド 500タイトル以上のセミナーを常時配信中!

会員に限り、24時間・無料でご覧いただけます!!



◆同じログインID・パスワードで同時に何人でも受講できます。

◆当所ホームページ(<http://www.niigata-cci.or.jp>)からご覧いただけます。

※「ログインID」「パスワード」がご不明な場合は、下記までご連絡ください。

【お問合せ】経営相談課 TEL 025-290-4411
MAIL soudan@niigata-cci.or.jp

～貸金関係説明会を開催します～ 「2020年貸金改定をめぐる

諸情勢と県内諸統計の解説」

日時：令和2年2月19日(水) 14:00～16:00

会場：朱鷺メッセ新潟コンベンションセンター
2階201中会議室(新潟市中央区万代島6-1)

【テーマ①】「貸金改定に関する経営者意識調査結果等について」

説明：新潟商工会議所

【テーマ②】「治療と仕事の両立支援

～今、できることから始めるために～」

講師：新潟産業保健総合支援センター

両立支援促進員 永田 功二 氏

【テーマ③】「貸金改定をめぐる主な課題」

講師：武田中小企業診断士・社会保険労務士事務所
代表 武田 浩昭 氏

受講料：無料 定員：120名

【お問合せ】経営相談課 TEL 025-290-4411



私達は最速機器の販売と高品質なシステムで、お客様の事業発展と地域社会の発展に貢献します。

FAシステム 計測システム ビルシステム 社会システム 交通システム ソリューション

心と技術で明日を創る **三菱電機**

〒950-2211 新潟市東区豊2丁目6番52号 TEL:025-270-4668 <http://www.mitsubishielectric.co.jp/>

中小企業の社長様へ。あなたの会社の**後継社**をお探しします。

「後継者がいない」「従業員の雇用を守りたい」
「事業の将来が不安」「競争が激しくなった」 ➡ M&Aで解決できます

企業再生や事業再構築などのご相談もお受けしております。まずはご相談下さい。

株式会社 新潟事業承継パートナー (旧社名 株式会社 新潟M&Aセンター)
〒950-0812 新潟市東区豊2丁目6番52号 TEL:025-270-4668
<http://www.n-ma.co.jp/> E-mail:n-ma@n-ma.co.jp

あなたの暮らしにそっと寄り添う
にいがたの良いもの

&Niigata

Yahoo!ショッピング内「&Niigata」
<https://store.shopping.yahoo.co.jp/doc-furusatowari/>

キレイにするならおまかせ下さい

- レンタルモップ
- 空気清浄機
- ロゴ入りマット
- レンタル浄水器
- タオル、芳香剤
- 洗剤、おそうじ用品

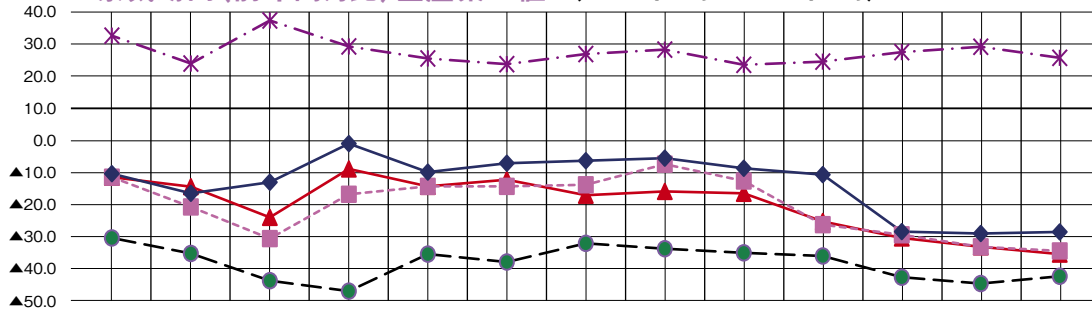
タスキン万代

〒950-0908 新潟市中央区幸西4-3-28 ☎(025)241-6141(代)

【1月の概要】

12月の業況判断に比べると、売上DIは若干のプラスとなったが、採算DI・業況DIはマイナス幅が増加した。仕入単価DIはマイナス幅が減少し、従業員DIはプラス幅が減少した。売上の減少、人件費の上昇などとともに、建設業の少雪による除雪作業の受注減、天候不順による原材料の高騰など、外的要因による影響も出てきている。先行きの見通しについては、12月に比べ、売上DIはマイナス幅が減少したが、採算DI・業況DI・仕入単価DIはマイナス幅が増加し、従業員DIはプラス幅が減少した。消費増税の影響、天候や海外情勢などの不安定要素もあり、今後も慎重な見通しが続く。

景気動向(前年同月比)全産業DI値 (2019年1月~2020年1月)



【全産業平均DI】 ※DI(景況判断指数) = (良い割合) - (悪い割合)

	2019年 1月	2月	3月	4月	5月	6月	7月	8月	9月	10月	11月	12月	2020年 1月
◆ 売上	▲10.6	▲16.8	▲13.3	▲ 1.1	▲10.1	▲ 7.3	▲ 6.5	▲ 5.7	▲ 8.9	▲10.9	▲28.9	▲29.5	▲29.0
■ 採算	▲11.7	▲21.1	▲31.1	▲17.1	▲14.6	▲14.6	▲14.1	▲ 7.6	▲12.9	▲26.7	▲29.9	▲33.7	▲35.0
▲ 業況	▲11.7	▲14.7	▲24.4	▲ 9.1	▲14.6	▲12.5	▲17.4	▲16.2	▲16.8	▲25.7	▲30.9	▲33.7	▲36.0
● 仕入単価	▲30.9	▲35.8	▲44.4	▲47.7	▲36.0	▲38.5	▲32.6	▲34.3	▲35.6	▲36.6	▲43.3	▲45.3	▲43.0
☆ 従業員	33.0	24.2	37.8	29.6	25.8	24.0	27.2	28.6	23.8	24.8	27.8	29.5	26.0

売上DIは0.5ポイントプラス、採算DIは1.3ポイント、業況DIは2.3ポイントのマイナス、仕入単価DIは2.3ポイントのプラス、従業員DIは3.5ポイントプラス幅が減少した。

全産業平均DI一向こう3か月間の見通し

	売上(受注・出荷)	採算	業況	仕入単価	従業員
11月	▲17.5	▲24.7	▲22.7	▲34.0	23.7
12月	▲19.0	▲25.3	▲24.2	▲30.5	28.4
1月	▲17.0	▲26.0	▲28.0	▲38.0	22.0

先行き見通しでは、売上DIが2.0ポイントのプラス、採算DIは0.7ポイント、業況DIは3.8ポイント、仕入単価DIは7.5ポイントのマイナス、従業員DIは6.4ポイントプラス幅が減少。

業況回復の動きは鈍く、
先行きは依然として慎重な見通し

建設業	設備工事	売上は確保できているが、人件費の増加により前年より収益は減少している。
	土木業	少雪の影響で予定していた除雪の受注がなく、厳しい状況が続いている。
製造業	機械	中国を中心とした受注減少に加え、人件費、仕入価格が上昇している。
	食品	気候が不安定だったため、原材料価格が大幅に上昇した。
卸売業	機械工具	消費増税に伴う売上の落ち込みが予想以上に大きく推移している。
	衣料品	顧客減少に歯止めがかからない。新たな商材で営業力強化を図っている。
小売業	家具・雑貨	売上が上がっても固定費、特に物流費の上昇が止まらず、収益を圧迫している。
サービス業	ソフトウェア	中小企業向けの販売が減少しており、収益減となっている。
	運輸	国内輸送量の減少傾向が続く中、人件費、外注費の増加により厳しい経営状況が続く。
	タクシー	労働力不足により売上は減少。オートガス、ガソリンの価格が上昇している。

システム建築により自由設計、
ローコスト・短工期を実現！

工場・事務所・倉庫・店舗の建築は
おまかせください！



コスモ建設株式会社

〒950-0983

新潟県新潟市中央区神道寺2-2-25

TEL025-245-7111 FAX025-245-7119

メールアドレス：info@cosmo-k-co.com

コスモ建設(株) で検索



※(株)住金システム建築
の施工会員です。