

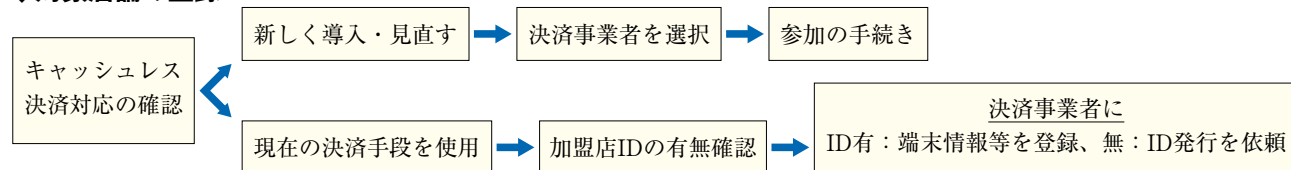
「キャッシュレス・消費者還元事業」における中小小売店等向けのご案内

本年10月1日以降、対象店舗でキャッシュレス支払いをした消費者にはポイント還元等が実施されます（2020年6月30日まで）。対象店舗には、キャッシュレス決済の導入が支援されます。

◆対象店舗のメリット

- ①端末機導入負担なし
- ②決済手数料3.25%以下（さらに、期間中は1/3が補助）
- ③消費者還元で集客力UPが見込まれます。
- ④現金の取扱いが減少され業務効率化が図られます。

◆対象店舗の登録



新潟商工会議所内にモバイルPOSレジを展示しています。対応レジの入替え・改修などが済んでいない事業所様はこの機会にぜひお越しください。



【お問合せ】
広域経営支援センター
TEL 025-290-4411

【お問合せ】ポイント還元窓口 中小・小規模事業者向け TEL 0570-000655（IP電話等用）042-303-4203
※受付時間：平日10:00～18:00（土・日・祝日除く）

建設業を営む皆様の経営課題解決に！ ～ご活用ください専門家派遣制度～

建設業の皆様の経営課題解決に向け、中小企業診断士、税理士、弁理士等専門家派遣を実施しています。

【このような時に】

- ①財務分析による現状把握と今後の方向性について相談したい。
- ②新分野に進出したが、販路開拓・商品開発がうまく行かない。
- ③新製品を開発したが、特許申請方法について教えてほしい。など

相談は3回まで無料・秘密厳守です。

【お問合せ】広域経営支援センター TEL 025-290-4411

一日融資相談会

共催：(株)日本政策金融公庫新潟支店国民生活事業

新規借入れのご相談はもちろん、日本政策金融公庫と既に取引のある方の借換えや追加資金等のご相談も承ります。

日時

令和元年7月11日(木) 午前10時～午後4時
(*事前予約制、相談時間はお申込み時に調整させていただきます)

会場

新潟商工会議所 大会議室
(中央区万代島5-1 万代島ビル7階)

相談員

(株)日本政策金融公庫新潟支店(国民生活事業担当者)及び当所担当者

※相談会当日にご持参いただく資料については、お申込みの際ご説明いたします。

※相談内容によっては、ご希望に添えない場合もあります。

【申込】経営相談課 TEL 025-290-4411

私達は最速機器の販売と高品質なシステムで、お客様の事業発展と地域社会の発展に貢献します。

FAシステム

計測システム

ビルシステム

社会システム

交通システム

ソリューション

心と技術で明日を創る **菱電社**

〒950-2022 新潟市西区小針1699-1 TEL 025-244-1600 <http://www.ryouden.co.jp/>

にいがたもよう
紙風船 (全4種)
定価 500円(税込)

■お問い合わせ
(株)第一印刷所
担当:伏見

TEL .025-283-6222
MAIL.info@dip.co.jp

中小企業の社長様へ。あなたの会社の**後継社**をお探しします。

「後継者がいない」「従業員の雇用を守りたい」
「事業の将来が不安」「競争が激しくなった」 → **M&Aで解決できます**

企業再生や事業再構築などのご相談もお受けしております。まずはご相談下さい。

株式会社 新潟事業承継パートナー (旧社名 株式会社 新潟M&Aセンター)
〒950-0812 新潟市東区豊2丁目6番52号 TEL: 025-270-4668
<http://www.n-ma.co.jp/> E-mail: n-ma@n-ma.co.jp

キレイにするならおまかせ下さい

- レンタルモップ
- 空気清浄機
- ロゴ入りマット
- レンタル浄水器
- タオル、芳香剤
- 洗剤、おそうじ用品

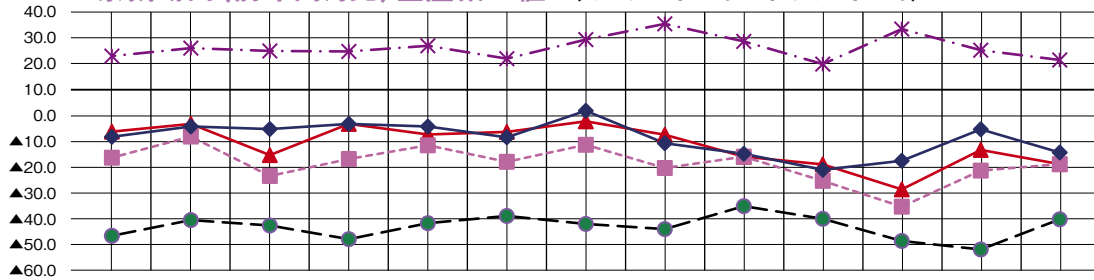
タスキン万代

〒950-0908 新潟市中央区幸西4-3-28 ☎(025)241-6141(代)

【5月の概要】

4月の業況判断に比べると、売上DI、業況DIともにマイナス幅が増加し、後退の動きを示している。一方、採算DI、仕入単価DI、従業員DIともにマイナス幅が減少し改善傾向となった。ゴールデンウィークにより、飲食業では好調の声が聞かれたが、建設業などでは稼働日数の減少による売上減につながった。先行きについては、4月に比べ採算DI、業況DIは依然マイナスではあるものの改善傾向を示した。また、売上DIはマイナスとなり、仕入単価DIもマイナス傾向を示しており、原材料費の高止まりの影響が続き、依然として慎重な見通し。

景気動向(前年同月比)全産業DI値 (平成30年5月～令和元年5月)



	平成30年 5月	6月	7月	8月	9月	10月	11月	12月	1月	2月	3月	4月	令和元年 5月
● 売上	▲4.0	0.0	▲1.0	1.0	0.0	▲4.2	6.1	▲6.5	▲10.6	▲16.8	▲13.3	▲1.1	▲10.1
■ 採算	▲12.1	▲3.9	▲19.2	▲12.6	▲7.3	▲13.7	▲7.1	▲16.1	▲11.7	▲21.1	▲31.1	▲17.1	▲14.6
▲ 業況	▲2.0	1.0	▲11.1	1.0	▲3.1	▲2.1	2.0	▲3.2	▲11.7	▲14.7	▲24.4	▲9.1	▲14.6
● 仕入単価	▲42.4	▲36.3	▲38.4	▲43.7	▲37.5	▲34.7	▲37.8	▲39.8	▲30.9	▲35.8	▲44.4	▲47.7	▲36.0
◆ 従業員	27.3	30.4	29.3	29.1	31.3	26.3	33.7	39.8	33.0	24.2	37.8	29.6	25.8

【全産業平均DI】 ※DI(景況判断指数) = (良い割合) - (悪い割合)

売上DIは9.0ポイントのマイナスとなったが、採算DIは2.5ポイントマイナス幅が減少した。業況DIは5.5ポイントのマイナス、仕入単価DIは11.7ポイントのプラス、従業員DIは3.8ポイント減少した。

全産業平均DI一向こう3か月間の先行き見通し

	売上(受注・出荷)	採算	仕入単価	従業員	業況
3月	1.1	▲11.1	▲14.4	▲41.1	35.6
4月	3.4	▲9.1	▲11.4	▲40.9	37.5
5月	1.1	▲5.6	▲9.0	▲41.6	33.7

先行きは、売上DIが2.3ポイントのマイナス、採算DIは3.5ポイント、業況DIは2.4ポイントのプラス。仕入単価DIは0.7ポイントのマイナス、従業員DIは3.8ポイント改善した。

売上は後退の動き、
先行きは依然として慎重な見通し

建設業	電機工事	ゴールデンウィークで稼働日数が少なかったため、売上、採算とも良くなかった。
	管工事	建設業従事者の高齢化・減少が続いており、技術者及び職人が不足している。
製造業	機械	中国を中心としたアジアからの受注減少に加え、原材料費、物流費が上昇している。
	食料品	包装資材、物流費、人件費、主要原料とも上がっており価格転嫁が追いつかない。
卸売業	機械部品	顧客の設備投資により、今夏までは前年並みかそれ以上の売上が見込めるが、以降は不透明である。
	木製品	海外販売業者が輸入材の価格を上げた影響を受け、仕入価格が上昇している。
小売業	家具・日用雑貨	売上が厳しい状況の中、ようやく粗利益率が向上している。ただし、前年と比較すると粗利は明らかに減少している。
サービス業	運輸	運賃改定により売上増を見込むが、協力会社からの単価引き上げ要請、稼働日数の減や軽油等の上昇により収益増は厳しい状況。
	飲食	ゴールデンウィークは好調だったが、今後それに並ぶような大きなプラス要素が見当たらない。また週末のアルバイト、平日の短時間のパートの確保ができていない。
	タクシー	売上は昨秋から回復の兆しが見えず、むしろ減少傾向にある。ゴールデンウィークは乗客が減少した。人件費の上昇などにより固定費が高止まりしており、収益が減少している。

システム建築により自由設計、
ローコスト・短工期を実現！

工場・事務所・倉庫・店舗の建築は
おまかせください！



コスモ建設株式会社

〒950-0983

新潟県新潟市中央区神道寺2-2-25

TEL025-245-7111 FAX025-245-7119

メールアドレス：info@cosmo-k-co.com

コスモ建設(株) で検索



※(株)住金システム建築
の施工会員です。