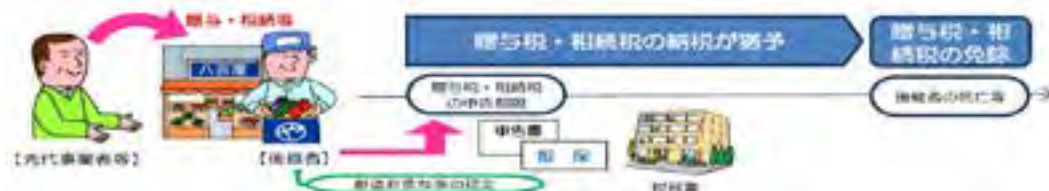


個人事業者向けの事業承継税制が創設されました！

個人事業者の集中的な事業承継を促すため、10年間の時限措置として、事業用資産の承継に係る贈与税・相続税の100%納税猶予制度が創設されました。

期 間	2019年1月1日～2028年12月31日の間に行われる相続・贈与が対象
猶予割合	100%
対象資産	土地(400㎡以下)、建物(800㎡以下)、機械・器具、車両、構築物、無形償却資産(特許権等)、ほか
要 件	<ul style="list-style-type: none"> ・経営承継円滑化法に基づく認定(青色申告書を活用) ・2019年から2024年までに承継計画を提出 ・納税猶予税額相当の担保提供、事業継続・資産保有に係る定期的な報告 ・事業を廃止した場合、猶予税額および利子税納付(障害に該当した場合や、経営環境の悪化による場合等は、免除・減免措置あり)ほか



※当所の専門家無料相談「事業承継(毎月第3火曜日)」、「税務(毎月第1水曜日)」をご活用ください。(事前予約制、秘密厳守)

【お問合せ】経営相談課 TEL 025-290-4411

「軽減税率対策補助金」と「キャッシュレス・消費者還元事業」のご案内

軽減税率対策補助金は複数税率対応のためのレジシステムの導入・改修に、キャッシュレス・消費者還元事業は決済端末補助・決済手数料を軽減する制度です。是非ご活用ください。

軽減税率対策補助金 (自己負担1/4) 2019年9月30日までに導入・修正・支払			キャッシュレス・消費者還元事業 実施期間：2019年10月～2020年6月 登録は5月中旬～(予定)		
受発注システム	請求書システム	レジと周辺機器	小売段階B to C		
流通段階B to B			小売段階B to C		
飲食料品の販売	電子的な受発注システムを改修・入替※1	税率ごとに区分して合計した税込み額等を記載※2	決済金額	決済手数料	決済端末
有			消費者へのポイント還元 5%	加盟店の手数料が 3.25% 以下に さらにその 1/3 を削減	端末代金の自己負担額 0円 電子マネーリーダー
無	対象外				

※1 補助上限：1000万円(発注システム)、150万円(受注システム)。ハードウェアや一部パッケージ製品の自己負担額は異なる

※2 補助上限：150万円。ハードウェアや一部パッケージ製品の自己負担額は異なる

その他各制度により、補助金額・要件等が異なります。

【お問合せ】軽減税率対策補助金事務局 TEL 0120-398-111、キャッシュレスポイント還元口 TEL 0570-000-655

私達は最速機器の販売と高品質なシステムで、お客様の事業発展と地域社会の発展に貢献します。

FAシステム 計測システム ビルシステム 社会システム 交通システム ソリューション

心と技術で明日を創る **三菱電機**

にいがたもよう **紙風船** (全4種) 定価 500円(税込)

■お問い合わせ (株)第一印刷所 担当:伏見 TEL .025-283-6222 MAIL.info@dip.co.jp

中小企業の社長様へ。あなたの会社の後継社をお探しします。

「後継者がいない」「従業員の雇用を守りたい」
「事業の将来が不安」「競争が激しくなった」 ➡ **M&Aで解決できます**

企業再生や事業再構築などのご相談もお受けしております。まずはご相談下さい。

株式会社 新潟事業承継パートナー (旧社名 株式会社 新潟M&Aセンター)
〒950-0812 新潟市東区豊2丁目6番52号 TEL: 025-270-4668
http://www.n-ma.co.jp/ E-mail: n-ma@n-ma.co.jp

キレイにするならおまかせ下さい

- レンタルモップ
- ロゴ入りマット
- タオル、芳香剤
- 空気清浄機
- レンタル浄水器
- 洗剤、おそうじ用品

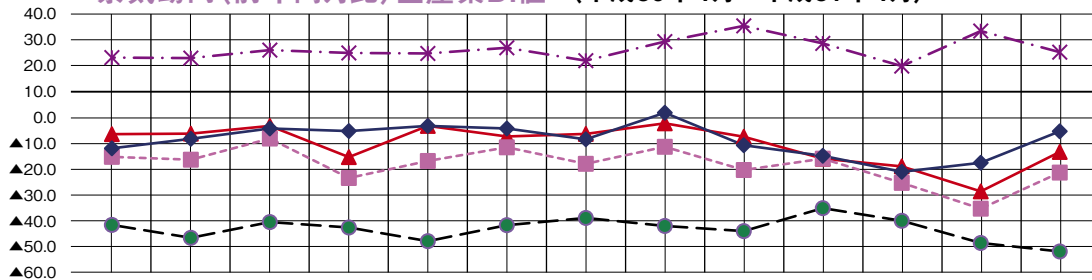
タスキン万代

〒950-0908 新潟市中央区幸西4-3-28 ☎(025)241-6141(代)

【4月の概要】

3月の業況判断に比べると、売上DI、採算DI、業況DIともにマイナス幅が減少した。一方、仕入単価DIのマイナス幅が増加しており、従業員DIのプラス幅は減少した。全業種とも原材料など仕入単価が上昇しており、原材料コストの上昇分を価格転嫁できずに、収益を圧迫する要因となっている企業が多い。先行きについては、3月に比べ、売上DI、採算DI、業況DIとも若干の改善が見られるが、仕入単価DIは相変わらずマイナス幅が大きく、従業員DIはプラス幅が増加した。原材料費、物流費などの上昇が続くとみられ、人手不足も改善の見通しが立たず、景況については慎重な見通しとなっている。

景気動向(前年同月比)全産業DI値 (平成30年4月～平成31年4月)



	平成30年 4月	5月	6月	7月	8月	9月	10月	11月	12月	1月	2月	3月	平成31年 4月
◆ 売上	▲7.7	▲4.0	0.0	▲1.0	1.0	0.0	▲4.2	6.1	▲6.5	▲10.6	▲16.8	▲13.3	▲1.1
■ 採算	▲11.0	▲12.1	▲3.9	▲19.2	▲12.6	▲7.3	▲13.7	▲7.1	▲16.1	▲11.7	▲21.1	▲31.1	▲17.1
▲ 業況	▲2.2	▲2.0	1.0	▲11.1	1.0	▲3.1	▲2.1	2.0	▲3.2	▲11.7	▲14.7	▲24.4	▲9.1
● 仕入単価	▲37.4	▲42.4	▲36.3	▲38.4	▲43.7	▲37.5	▲34.7	▲37.8	▲39.8	▲30.9	▲35.8	▲44.4	▲47.7
✱ 従業員	27.5	27.3	30.4	29.3	29.1	31.3	26.3	33.7	39.8	33.0	24.2	37.8	29.6

【全産業平均DI】 ※DI(景況判断指数) = (良い割合) - (悪い割合)

売上DIは12.2ポイントのプラス、採算DIは14.0ポイントのプラス、業況DIも15.3ポイントプラスに転じたが、仕入単価DIは3.3ポイントマイナス幅が増加した。従業員DIは8.2ポイント減少した。

全産業平均DI一向こう3か月間の先行き見通し

	売上(受注・出荷)	採算	仕入単価	従業員	業況
3月	1.1	▲11.1	▲41.1	35.6	▲14.4
4月	3.4	▲9.1	▲40.9	37.5	▲11.4

先行きは、売上DIが2.3ポイントのプラス、採算DIは2.0ポイントのプラスとなり、業況DIも3.0ポイントプラスに転じた。仕入単価DIは0.2ポイントマイナス幅が減少したが、従業員DIは1.9ポイントプラス幅が増加した。

売上、採算、業況など改善傾向を示すが、先行きは慎重な見通し

建設業	塗装工事	民間の大型工事が貢献している。ただし、原材料費は高騰しており、若手のなり手がいない。
	建設コンサルタント	小規模事業者にとっては、働き方改革を想定し対応したとしても、下請け企業の場合賃金が上げられない事が致命的。
製造業	食品	原材料の値上げが相次ぐうえに、一部材料については供給もおぼつかない状況。
	機器製造	特に技術系の採用が停滞しており、中長期的に深刻な影響が出る恐れがある。
卸売業	機械工具	仕入れ価格の上昇がしばらく続き、利益を圧迫しそうである。
	建設資材	4月に入り引き合い件数増、「荷動きの兆し」が見える。
小売業	各種商品小売	暖冬の影響により集客力の高い冬物商品が伸び悩んだところへ、4月に入って気温が上がらず、園芸関連などの販売の動きが鈍い。
サービス業	ソフトウェア	案件は多いが受けられる要員がいない。改元および消費税対応の案件集中が予想される。
	不動産賃貸業	連休や夏休みに向けて、明らかにパート・アルバイトが不足する。
	宿泊業	5月のサミット開催、6月の婚礼シーズンを迎え、業況は好転する見込みである。但し、「働き方改革」による就業日数及び時間の短縮は人材不足により非常に厳しい。

システム建築により自由設計、
ローコスト・短工期を実現！

工場・事務所・倉庫・店舗の建築は
おまかせください！



コスモ建設株式会社

〒950-0983

新潟県新潟市中央区神道寺2-2-25

TEL025-245-7111 FAX025-245-7119

メールアドレス：info@cosmo-k-co.com

コスモ建設(株) で検索



※(株)住金システム建築
の施工会員です。