

販路開拓、販売促進、自社PRに補助金の活用を!!

小規模事業者持続化補助金の公募が予定されています。

小規模事業者持続化補助金の公募が今年度も予定されています。

この補助金は小規模事業者が新潟商工会議所と連携して、経営計画を作成し、販売促進、新規顧客獲得を目指す取り組みに対して助成が受けられる制度です。

新商品・サービスの研究開発費、広報チラシ作成費、ホームページ開設・改装費、店舗改装・設備導入費などが主な助成対象です。

— <小規模事業者持続化補助金> —

対象：小規模事業者（従業員数20名以下、商業、サービス業は5名以下の事業所）

※パート・アルバイトは除きます。

補助率：2/3 補助上限額：50万円（予定）



今まで採択された取組例

- ・顧客の購買動向に合わせて販路拡大のためにWebサイトを作成またはリニューアルした。
- ・新たなサービス開始のための設備導入とPRするためのチラシの作成、配布をした。

※公募開始については、決定次第、当所ホームページに掲載いたします。

【お問合せ】 経営相談課 TEL 025-290-4411

【小規模事業者経営改善資金融資制度】

マル経資金を事業資金に活用しませんか

【無担保・無保証】

貸付利率

1.21%

(平成31年4月1日現在)

小規模事業者経営改善資金制度（マル経融資制度）は、経営改善を図ろうとする小規模事業者をバックアップするため、新潟商工会議所の推薦により、無担保・保証人不要で日本政策金融公庫の融資を受けられる公的融資制度です。

●貸付限度額

2,000万円

●返済期間

運転 7年以内

設備 10年以内

◆ご融資の条件等に合致

せずご要望に添えない

場合がございます。

【お問合せ】 経営相談課 TEL 025-290-4411

<ご利用いただける方>

◎商業・サービス業：従業員5人以下

(宿泊業及び娯楽業を除く)

◎製造・建設業等：従業員20人以下

※当地域で1年以上営業し、かつ当所の経営指導を受けている方

※税金を完納されている方

軽減税率対策補助金が拡充されました

本年10月に実施予定の消費税軽減税率制度について、中小企業・小規模事業者の方の複数税率対応レジの導入等について、制度の拡充が図られました。是非、ご活用ください。

1. レジ本体、付属機器、設置費用の他、複数税率に対応する**券売機**も対象となります。
2. 補助率が**3/4以内**に引上げられました。

※3万円未満のレジを1台のみ購入する場合は、補助率が4/5になります。

9月30日までに導入が完了しているものが、補助対象となります。補助金対象機器の確認等、詳しくは下記連絡先または当所までお問合せください。

【お問合せ】 軽減税率対策補助金事務局

TEL 0120-398-111 9:00~17:00(土日、祝日除く)

URL <http://kzt-hojo.jp/>

私達は最速機器の販売と高品質なシステムで、お客様の事業発展と地域社会の発展に貢献します。

FAシステム 計測システム ビルシステム 社会システム 交通システム ソリューション

心と技術で明日を創る **菱電社**

〒950-2111 新潟県新潟市東区豊2丁目6番52号 TEL: 025-270-4668 <http://www.n-ma.co.jp/>

にいがたもよう **紙風船** (全4種) 定価 500円(税込)

■お問い合わせ (株)第一印刷所 担当:伏見

TEL .025-283-6222 MAIL.info@dip.co.jp

中小企業の社長様へ。あなたの会社の後継社をお探しします。

「後継者がいない」「従業員の雇用を守りたい」 M&Aで解決できます
 「事業の将来が不安」「競争が激しくなった」

企業再生や事業再構築などのご相談もお受けしております。まずはご相談下さい。

株式会社 新潟事業承継パートナー (旧社名 株式会社 新潟M&Aセンター)

〒950-0812 新潟市東区豊2丁目6番52号 TEL: 025-270-4668

<http://www.n-ma.co.jp/> E-mail: n-ma@n-ma.co.jp

キレイにするならおまかせ下さい

- レンタルモップ
- 空気清浄機
- ロゴ入りマット
- レンタル浄水器
- タオル、芳香剤
- 洗剤、おそうじ用品

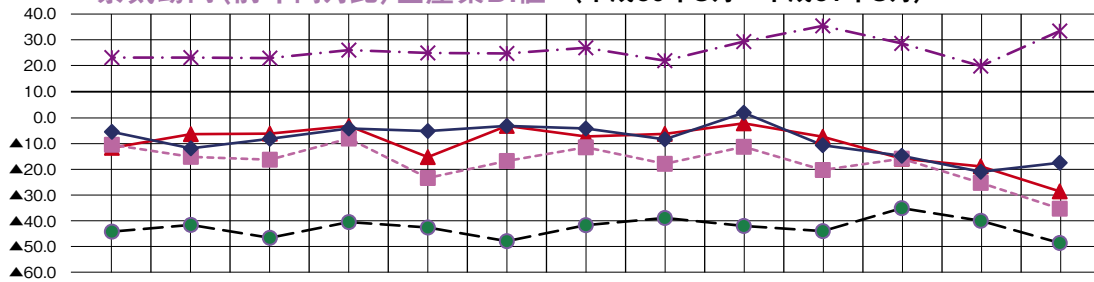
タスキン万代

〒950-0908 新潟市中央区幸西4-3-28 ☎(025)241-6141(代)

【3月の概要】

2月に比べると、売上DIのマイナス幅は減少しているが、採算、業況、仕入単価DIのマイナス幅が増加した。従業員DIのプラス幅は増加している。幅広い業種で人手不足が深刻になっており、受注機会の喪失や原材料費など仕入コスト増などの影響もあって、景況感の下降傾向が続いている。
先行きの見通しについては、2月に比べ、売上DIのプラス幅は減少し、採算、業況DIはプラスからマイナスに転じた。仕入単価DIのマイナス幅は増加している。従業員DIはプラス幅が増加した。人手不足と仕入コスト増がさらに続くとみられ、春先の需要増に向かいながら、景況の改善期待は後退気味となっている。

景気動向(前年同月比)全産業DI値 (平成30年3月～平成31年3月)



	平成30年 3月	4月	5月	6月	7月	8月	9月	10月	11月	12月	1月	2月	平成31年 3月
◆ 売上	▲1.3	▲7.7	▲4.0	0.0	▲1.0	1.0	0.0	▲4.2	6.1	▲6.5	▲10.6	▲16.8	▲13.3
■ 採算	▲6.3	▲11.0	▲12.1	▲3.9	▲19.2	▲12.6	▲7.3	▲13.7	▲7.1	▲16.1	▲11.7	▲21.1	▲31.1
▲ 業況	▲7.5	▲2.2	▲2.0	1.0	▲11.1	1.0	▲3.1	▲2.1	2.0	▲3.2	▲11.7	▲14.7	▲24.4
▲ 仕入単価	▲40.0	▲37.4	▲42.4	▲36.3	▲38.4	▲43.7	▲37.5	▲34.7	▲37.8	▲39.8	▲30.9	▲35.8	▲44.4
◆ 従業員	27.5	27.5	27.3	30.4	29.3	29.1	31.3	26.3	33.7	39.8	33.0	24.2	37.8

【全産業平均DI】 ※DI(景況判断指数) = (良い割合) - (悪い割合)

売上DIは3.5ポイントマイナス幅が減少した。採算DIは10.0ポイント、業況DIは9.7ポイント、仕入単価DIは8.6ポイントそれぞれマイナス幅が増加した。従業員DIは13.6ポイントプラス幅が増加した。

全産業平均DI一向こう3か月間の先行き見通し

	売上(受注・出荷)	採算	仕入単価	従業員	業況
2月	15.8	1.1	▲36.8	31.6	1.1
3月	1.1	▲11.1	▲41.1	35.6	▲14.4

先行きは、売上DIは14.7ポイントプラス幅が減少した。採算DIはプラスからマイナス11.1ポイントに転じ、業況DIはプラスからマイナス14.4ポイントに転じた。仕入単価DIは43ポイントマイナス幅が増加した。従業員DIは40ポイントプラス幅が増加した。

景況感の下降傾向が続く、
先行きの改善期待は後退気味

建設業	設備工事	新潟県内市場の低迷、冷え込みから、県外市場への営業展開注力。
	建設コンサルタント	消費財価格の増、働き方改革や祝祭日の増加による稼働日数の減少、限られた稼働日数での時間外労働等により人件費が増加している。
製造業	食品	主原料の小豆、米粉の値上げが続く。業況は全体的に荷動きが鈍い。
	鉄工	民間・公共ともに受注物件が例年以上にあり、また今後発注が予想される物件もあるが、全方面で人手不足の影響がある。
卸売業	紙	仕入価格は2月にメーカーによる20%相当の値上げが実施された。
	機械部品	仕入価格の上昇と人手不足が深刻である。
小売業	生花	卒業式、入園式、彼岸、入社式、送別会もあって、しばらくは業況は好転の見込。
サービス業	タクシー	人手不足で稼働率が悪い上に2～3月の天候が温暖であったことから、業界全体で売上が減少している。
	ソフトウェア	ソフトウェア開発業界全体で人手不足。仕事はあるが、人がおらず受注できない案件があり、売上増加につながらない。
	不動産	3月に入り、閉鎖・退店情報が異常に増加している。特にチェーン店が多い。

システム建築により自由設計、
ローコスト・短工期を実現！

工場・事務所・倉庫・店舗の建築は
おまかせください！



コスモ建設株式会社

〒950-0983

新潟県新潟市中央区神道寺2-2-25

TEL025-245-7111 FAX025-245-7119

メールアドレス：info@cosmo-k-co.com

コスモ建設(株) で検索



※(株)住金システム建築
の施工会員です。