

後継者向け事業承継セミナーのご案内

# 新潟商工会議所 後継者塾

経営者が変わるときはまさに企業の転換期であり、後継を任される者は大学で習う経営学や、現場で吸収した実務だけでは会社を運営できません。求められるのは経営という知識とノウハウです。そこで当所では、後継者・若手経営者の方々を対象に、経営者として必要な能力を身につけることを目的とした、3回シリーズのセミナーを開催いたします。

各回がそれぞれで完結しており、ご興味のある回のご参加だけでも、十分にご納得いただける内容になっておりますが、連続3回ご参加いただければ、より深くご理解いただけます。是非この機会にご参加ください！

●カリキュラム

第1回	
「事業承継のポイントと経営革新」	
日時	平成30年1月17日(水) 14:00~16:00
内容	後継者が押さえておくべき事業承継のポイントと経営革新の必要性を学びます。
講師	(株)にいがた 事業承継サポート室 代表取締役 土田 正憲 氏

第2回	
「決算書の見方と財務管理」	
日時	平成30年1月24日(水) 14:00~16:00
内容	決算書と財務管理の基礎知識を学びます。
講師	(株)にいがた 事業承継サポート室 取締役 土田 克則 氏

第3回	
「リーダーシップとコミュニケーション」	
日時	平成30年2月7日(水) 14:00~16:00
内容	リーダーが身につけておくべき組織管理術を学びます。
講師	(株)にいがた 事業承継サポート室 代表取締役 土田 正憲 氏

- 会場：新潟商工会議所 大会議室
- 受講料：無料
- お問合せ先：中小企業振興部 経営相談課 Tel 290-4411

⇒ 詳しくは当所ホームページをご覧ください。

## 年末調整個別相談会のご案内

～当所・新潟市青色申告会共催～

平成29年分年末調整の個別相談会を下記の日程で実施します。

平成29年		
12月25日(月)	9:30~15:00	東区プラザ多目的ルーム 2
12月26日(火)	9:30~15:00	坂井輪地区公民館講座室 1
12月27日(水)	9:30~15:00	クロスパル交流ホール 2
平成30年		
1月4日(木)	9:30~15:00	ユニゾンプラザ特別会議室
1月9日(火)	9:30~15:00	北地区コミュニティセンター講座室 1

※法定調書の提出期限：平成30年1月31日(水)

年末調整のお問合せ：中小企業振興部 Tel 290-4411

## 知的財産専門相談をご利用ください

販売促進、収益力の強化、ブランド・デザインの保護など知的財産の活用は、中小企業にとって重要なものとなっています。当所では開発した技術・製品を経営に活かすために必要な手続きや、各種支援策について弁理士による相談を行っています。相談は無料、秘密厳守です。お気軽にご利用ください。

- ・特許・実用新案の出願手続き等について
- ・商標登録の具体的な登録出願手続きについて
- ・特許、商標の先願調査などリスク管理について
- ・中小企業に対する特許関係料金減免制度について

◆今年度の相談日(毎月第4火曜日)

期日	12月26日(火)	1月23日(火)	2月27日(火)	3月27日(火)
時間	各日とも13時30分から(一人30分程度)			
会場	当所相談室			

※各日とも2日前までに予約が必要です。

お問合せ・申し込み：経営相談課 Tel 290-4411

ご存じですか?  
会社の株を後継者に一括で渡しても  
✓社長を辞めなくても良い  
✓贈与税がかからない  
✓後戻りができる

新しい方法を詳しくは、  
新潟市東区中島2-1-31  
電話 025-384-0306

川岸 一夫  
新潟県司法書士会所属

自社株信託.com 検索

会社と経営者の安心をより確かなものにするために。

企業の経営 サポート シリーズ 就業不能保障プラン

生活障害保険型定期保険

経営者が所定の理由で「就業不能」となった場合のリスクに備えることができるプランです。アクサの「企業経営」サポートシリーズ

在任中 「就業不能リスク」「経営リスク」への備え 退職後 「役員退職慰労金」の準備

●アクサ生命は、商工会議所と協力し、会員事業所の各種ニーズ(甲斐金・見舞金制度、退職金制度、リスク対策や事業承継など)を共済制度/福祉制度でサポートしています。  
●本商団をご検討の際は、「重要事項説明(契約概要・注意事項等)」「ご契約のしるし(契約書)」を必ずご覧ください。  
新潟支社 新潟営業所 〒950-0078 新潟県新潟市中央区万代島5-1万代島ビルディング10F TEL 025-243-0048 AKA-A1-1302-0297/9F7

保険をくると変える。 AXA アクサ生命 redefining / standards

新潟の観光情報満載のご当地手帳♪  
**新潟手帳 2018**

定価 1,080円(税込)  
県内書店・コンビニで好評販売中!

お問い合わせ 株式会社 第一印刷所 TEL025-283-6222 (平日9~17時)  
〒950-8724 新潟市中央区合町2-4-18 第一和合ビル1F  
URL http://www.dip.co.jp/techou/ techou@dip.co.jp

小規模企業者専用のカードローン  
**miniカード** 創業者枠100万円 一般枠300万円

中小企業とともに歩む身近なパートナー

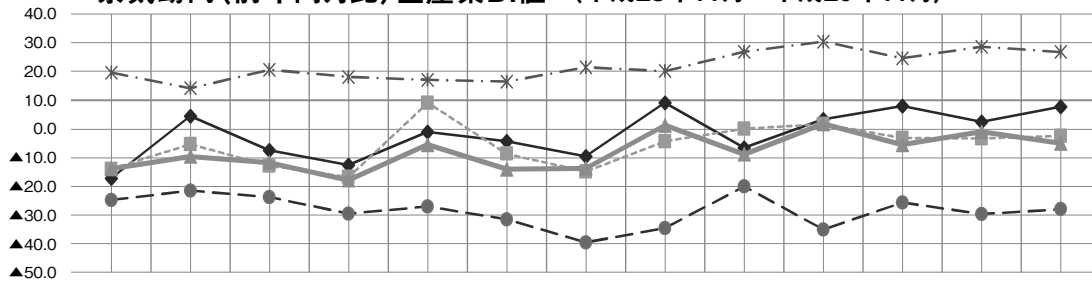
新潟 信用保証 検索

新潟県信用保証協会 新潟市中央区川岸町1丁目47番地1 (新潟県中小企業会館内) ☎025(267)1313

【11月の概要】

10月に比べると、売上DIのプラス幅は増加し、仕入単価DIと採算DIのマイナス幅もやや減少した。業況DIのマイナス幅は増加、従業員DIのプラス幅はやや減少している。建設業では業界全体で景況感が出て順調、製造業やサービス業の一部でも好調との声が聞かれるが、全体的に景況回復の動きは、依然として小幅に推移している。先行きについては、10月に比べ、売上DIと業況DIのプラス幅が減少。仕入単価DIのマイナス幅もやや増加し、採算DIのマイナス幅が増加している。従業員DIのプラス幅は減少した。人手不足による労務費や仕入コスト増などが今後の採算改善に影響を及ぼしていると推察され、今後の景況感には慎重な見方を示す傾向が出てきている。

景気動向(前年同月比)全産業DI値 (平成28年11月～平成29年11月)



	平成28年 11月	12月	1月	2月	3月	4月	5月	6月	7月	8月	9月	10月	平成29年 11月
売上	▲17.2	▲4.3	▲7.5	▲12.6	▲1.1	▲4.4	▲9.6	8.9	▲6.7	3.2	7.8	2.3	7.6
採算	▲14.0	▲5.4	▲12.9	▲16.8	9.0	▲8.7	▲14.9	▲4.4	0.0	1.6	▲3.3	▲3.4	▲2.5
業況	▲14.0	▲9.7	▲11.8	▲17.9	▲5.6	▲14.1	▲13.8	1.1	▲8.9	1.6	▲5.6	▲1.1	▲5.1
仕入単価	▲24.7	▲21.5	▲23.7	▲29.5	▲27.0	▲31.5	▲39.4	▲34.4	▲20.0	▲34.9	▲25.6	▲29.6	▲27.9
従業員	19.4	14.0	20.4	17.9	16.9	16.3	21.3	20.0	26.7	30.2	24.4	28.4	26.6

【全産業平均DI】 ※DI(景況判断指数) = (良い割合) - (悪い割合)

売上DIは5.3ポイントプラス幅が増加し、仕入単価DIは1.7ポイント、採算DIは0.9ポイントそれぞれマイナス幅が減少したが、業況DIは4.0ポイントマイナス幅が増加している。従業員DIは1.8ポイントプラス幅が減少した。

全産業平均DI→向こう3か月間の先行き見通し

	売上(受注・出荷)	採算	仕入単価	従業員	業況
10月	9.1	▲2.3	▲25.0	35.2	2.3
11月	5.1	▲10.1	▲25.3	26.6	1.3

先行きは、売上DIは4.0ポイント、業況DIは1.0ポイントと、それぞれプラス幅が減少した。仕入単価DIは0.3ポイントマイナス幅が増加して、採算DIも7.8ポイントマイナス幅が増加した。従業員DIは8.6ポイントプラス幅が減少した。

売上はやや改善傾向、  
先行きは慎重な見方

【業界から寄せられた主なコメント】

建設業	塗装工事	民間工事が順調に進んでいる。
	総合建設	同業社での大きな物件発注は見通せないが、業界全体は景況感が出ているようだ。
製造業	機械部品	仕入単価では素材・エネルギー・物流関係の値上り要請が続く。生産能力を上回る受注が続いている。
	食料品	法要、葬儀などが小型化・簡素化になり、食材や引き出物などの販売が減少している。
卸売業	日用雑貨	季節の変化が強い。市況はよくない。
	土木資材	歳末を控え、竣工時期が到来し、引合い数が増加している。
小売業	自動車	メーカーの完成検査問題の影響で、軽自動車以外の新車の登録が出来ない期間が発生したため、10月・11月の新車売上が極端に落ちた。12月以降正常化に向う見込み。
サービス業	ソフトウェア	新潟市内のソフト外注単価は変わらない。生産管理システムの販売が伸びない。
	運輸	季節商品の貨物量は、比較的好調で、今後も拡大が期待できる。
	不動産	店舗閉鎖が目立って増加している。

学会・イベント・式典の開催の際は、  
私たちの技術をお役にください。

- 学術会議のプレゼンテーション映像
- 同時通訳システム、通訳者手配の代行
- イベントのカメラ中継・収録、ビデオ制作
- 各種ビデオコピー (8mm/16mmフィルム、DVD、Blu-ray、VHSなど)

株式会社 鈴商 TEL: 025-268-7131  
FAX: 025-260-2687  
〒950-2031 新潟市西区流通センター4-3-4

重症化を予防するために。  
困難な病気に立ち向かうために。  
アクサ生命から、2つの医療保険が新登場。

新登場 予防・早期治療 サポート  
重症化予防支援保険 (無解約払戻金型)

新登場 患者申出療養 サポート  
患者申出療養給付保険 (無解約払戻金型)

新潟支社 新潟営業所  
〒950-0078 新潟県新潟市中央区万代島5-1万代島ビルディング10F  
TEL 025-243-0048

● 本商品をご検討の際には、「重要事項説明書(契約概要・注意喚起情報・その他重要なお知らせ)」[ご契約のしおり・約款]を必ずご確認ください。

AXA-A1-1608-1777/9F7  
アクサ生命 redefining/standards

顧問契約・企業法務・コンプライアンス・経営再建  
人事労務・消費者クレーム・M&A事業承継 etc.

県内最大規模の法律事務所があなたの事業をサポートします。

弁護士法人  
新潟第一法律事務所  
Niigata Daiichi Law Office  
新潟県弁護士会所属

お問い合わせ・ご相談のご予約は ☎0120-15-4640  
企業・団体のお悩みを是非一度ご相談ください 新潟第一 弁護士

中小企業の社長様へ。あなたの会社の 後継社 をお探しします。

「後継者がいない」「従業員の雇用を守りたい」  
「事業の将来が不安」「競争が激しくなった」 ➡ M&Aで解決できます

企業再生や事業再構築などのご相談もお受けしております。まずはご相談下さい。

株式会社 新潟事業承継パートナー (旧社名 株式会社 新潟M&Aセンター)  
〒950-0812 新潟市東区豊2丁目6番52号 TEL: 025-270-4668  
http://www.n-ma.co.jp/ E-mail: n-ma@n-ma.co.jp