

会員限定!

「PCスキルアップ研修」をインターネットセミナー・オンデマンドで配信中!

当所HPから65タイトルの「PCスキルアップ」に関するセミナーを24時間・無料でご覧いただけます!!



【インターネットセミナー・オンデマンド『パソコン研修』について】

- ◆「ワード・エクセルの使い方」といったPCの基礎から、「Googleを使用したスケジュール管理術」、「ビジネス文書やチラシの作り方」等、PCのスキルアップと業務効率化に役立つセミナー全65タイトルを配信しています。
- ◆インターネット環境があれば、いつでも、どこでも、何回でも24時間都合の良い時に受講ができます。
- ◆プロジェクターやモニターを利用することによって、グループ学習にも活用できます。
- ◆同じログインID・パスワードで同時に何人でも受講できます。

【インターネットセミナーご利用手順】

- ①当所ホームページ (http://www.niigata-cci.or.jp) からご覧いただけます。
- ②新潟商工会議所ホームページ ■動画コーナーの「インターネットセミナー」からお入りください。
- ③ページ右上の「ログインはこちら」をクリックし、「ログインID」「パスワード」を入力してください。  
※「ログインID」「パスワード」がご不明な場合は、下記お問合わせ先までご連絡ください。
- ④PC研修をご覧になる場合は、ログイン後、**パソコン研修** のタブをクリックしてください。

- セミナーは受けたいけど時間が取れない方
- 遠くまで出かけずに近くでセミナーを受けたい方
- 継続的に社員研修ができるシステムが欲しい方

ぜひ「インターネットセミナー・オンデマンド」をご活用ください。詳細は会報に同封のチラシをご覧ください。

全65タイトルのPCスキルアップ関連セミナーを配信中!

お問合せ先：経営相談課 TEL：290-4411

皆様の与信管理をサポート 会員向け『あんしん取引情報提供事業』のお知らせ

経済環境の変化により取引先の経営状況も変化しています。経営の安定を図るためには、新規取引先や既存取引先の企業情報・財務情報を把握し、与信管理を行うことが重要です。

当所では信用調査機関との連携により企業情報検索サービスを提供しています。時間をかけずに必要な情報を取得したい、信用調査の手段が分からないなどの場合、是非、ご活用ください。

【情報内容】

- ◆企業概要 ◆民間調査機関の評点 ◆財務情報
- ◆取引銀行、仕入先、販売先情報 等

お問合せ・申込みは経営相談課まで TEL：290-4411

【情報照会料（消費税別）】

企業情報（売上高、評点など）	1,500円	
財務情報	貸借対照表（2期分）	1,000円
	損益計算書（ 〃 ）	1,000円
	財務比率（ 〃 ）	1,000円
	貸借対照表（3期分）	1,500円
	損益計算書（ 〃 ）	1,500円
	財務比率（ 〃 ）	1,500円

ニピイに入ってハッピーになろう!  
会社の福利厚生を応援します

新潟市が出資している法人です。  
従業員1人当たり月800円で、充実した福利厚生を実現!

会員募集中!



主な事業：慶弔給付、健康維持増進、自己啓発援助、余暇活動援助ほか

詳しいサービス内容はインターネットで  
ニピイ

公益財団法人  
新潟市勤労者福祉サービスセンター  
新潟市中央区西堀通6-878-1 西堀7番館ビル3F  
電話 (025) 201-6113 http://www.nippy.jp

集客と求人の「悩み！」

解決に自信アリ

まずは無料相談

アルバ株式会社 025-278-8331

会社と経営者の安心をより確かなものにするために。

企業経営 サポート シリーズ 就業不能保障プラン

生活障害保障型定期保険

経営者が所定の理由で「就業不能」となった場合のリスクに備えることができるプランです。アクサの「企業経営」サポートシリーズ

在任中 「就業不能リスク」「経営リスク」への備え  「役員退職慰労金」の準備

●アクサ生命は、商工会議所と協力し、会員事業所の各種ニーズ(甲斐金制度、退職金制度、リスク対策や事業承継など)を共済制度/福祉制度でサポートしています。  
●本商品をご検討の際には、「重要事項説明書(契約概要・注意喚起情報・その他重要なお知らせ)」にご契約のしおり・約款)を必ずご覧ください。  
新潟支社 新潟営業所 〒950-0078 新潟県新潟市中央区万代島 5-1 万代島ビルディング 10F TEL 025-243-0048 AXA-AI-1302-0297/9F7



エヌガイア株式会社

http://www.n-gaea.jp

海外ビジネスを考えていませんか?

新しい船出のお手伝いを致します!

海外ビジネス/マーケティング/国際法務(顧問弁護士) 国際税務(顧問税理士)/翻訳のプロが、御社の「ナビゲーター」です。

今すぐお電話を! 025-282-7698

保険をくると変える。



アクサ生命 redefining/standards

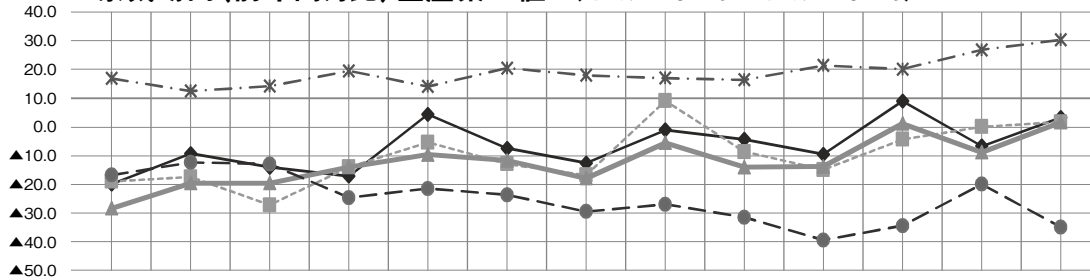


メンタル

【8月の概要】

7月に比べると、売上DIと業況DIは、マイナスからプラスに転じ、採算DIもやや改善したが、仕入単価DIのマイナス幅は増加している。全体的には業況はやや改善傾向を示したが、サービス業や製造業からも個人消費が低迷しているとの声が聞かれ、仕入コストの増加も懸念され、改善の動きは弱い。先行きについては、7月に比べ、採算DIはマイナスからプラスに転じているが、売上DI、業況DIともプラス幅が減少し、仕入単価DIもマイナス幅が増加している。従業員DIのプラス幅はやや減少した。景況改善の力強さを欠き、一進一退の状況が続いており、先行きは依然として慎重な見通し。

景気動向(前年同月比)全産業DI値 (平成28年8月～平成29年8月)



	平成28年 8月	9月	10月	11月	12月	1月	2月	3月	4月	5月	6月	7月	平成29年 8月
●—売上	▲20.0	▲9.3	▲14.1	▲17.2	4.3	▲7.5	▲12.6	▲1.1	▲4.4	▲9.6	8.9	▲6.7	3.2
---■採算	▲19.0	▲17.5	▲27.2	▲14.0	▲5.4	▲12.9	▲16.8	9.0	▲8.7	▲14.9	▲4.4	0.0	1.6
—▲業況	▲28.4	▲19.6	▲19.6	▲14.0	▲9.7	▲11.8	▲17.9	▲5.6	▲14.1	▲13.8	1.1	▲8.9	1.6
-●-仕入単価	▲16.8	▲12.4	▲13.0	▲24.7	▲21.5	▲23.7	▲29.5	▲27.0	▲31.5	▲39.4	▲34.4	▲20.0	▲34.9
---*---従業員	16.8	12.4	14.1	19.4	14.0	20.4	17.9	16.9	16.3	21.3	20.0	26.7	30.2

【全産業平均DI】 ※DI(景況判断指数) = (良い割合) - (悪い割合)

売上DIはプラス3.2ポイント、業況DIはプラス1.6ポイントと、マイナスからプラスに転じた。採算DIは0.0から1.6ポイントプラスとなった。仕入単価DIは14.9ポイントマイナス幅が増加した。従業員DIは3.5ポイントプラス幅が増加した。

全産業平均DI→向こう3か月間の先行き見通し

	売上(受注・出荷)	採算	仕入単価	従業員	業況
7月	12.2	▲2.2	▲20.0	30.0	1.1
8月	7.9	3.2	▲23.8	27.0	0.0

先行きは、採算DIはマイナスからプラス3.2ポイントに転じた。売上DIは4.3ポイント、従業員DIは3.0ポイント、業況DIは1.1ポイント、それぞれプラス幅が減少した。仕入単価DIは3.8ポイントマイナス幅が増加した。

業況はやや改善傾向、  
先行きは依然慎重な見通し

【業界から寄せられた主なコメント】

建設業	塗装工事	地元は仕事量が少ないが市外地の仕事に恵まれている。
	総合建設	県内においては、公共工事、民間設備投資共に低迷していると思われる。
製造業	食品	消費全体が低迷気味で、売上増加につながらない。
	機械部品	2014年以降、輸出先の中心となる中国からの受注が不振であったが、昨年10月から受注回復。現在フル操業が続いている。
卸売業	機械部品	顧客の設備投資意欲がありこの数か月はプラスに推移する見込みではあるが、その先は不透明である。
	青果	初夏の低温等により農作物(主として枝豆)の不作により、売り上げが減少した。
小売業	家具・日用品	毎年、数人の新卒を採用しているが、過剰感が出てきた。
サービス	タクシー	景気の回復が感じられず、個人消費にいまいち力がないが、猛暑のため利用回数は上昇傾向にある。
	駐車場	業況は古町地域では、区役所の移転もあり好転が見込まれるが、他地域での競争が厳しくなる。
	運輸	全体的に雑貨関係が好調であるが、人件費と運送諸経費の単価が上がっている。長距離路線ドライバーの不足が深刻。

システム建築により自由設計、  
ローコスト・短工期を実現！

工場・事務所・倉庫・店舗の建築は  
おまかせください！



コスモ建設株式会社

〒950-0983

新潟県新潟市中央区神道寺2-2-25

TEL025-245-7111 FAX025-245-7119

メールアドレス: info@cosmo-k-co.com

コスモ建設(株) で検索



※(株)住金システム建築  
の施工会員です。