

## 人材確保・定着の支援のため、人事・労務セミナーを開催！

人材不足は中小企業・小規模事業者の経営上の大きな不安定要素です。中小企業庁が取りまとめた「中小企業・小規模事業者人手不足対応ガイドライン」では、人手不足の状況を把握し、働き手が最大限能力を発揮できるような職場づくりと女性や高齢者、外国人といった多様な人材の確保・育成によって労働生産性を向上させることを推奨しております。この機会にぜひご参加くださいますようお願い申し上げます。(案内状は1ヶ月前にFAX・メール等で送付いたします)

【テーマ】「採用で失敗しないための対応策 ～人材・人手不足時代の人材確保はこれだ！～」

せっかく採用したのにすぐ辞めてしまった、反抗的で自分が気に入らない仕事は行かない、面接では好印象なのに問題児だった、職場での人間関係と協調性に欠ける、職歴に反して仕事が全然できなかったなど、採用時における失敗事例を交えて、有能な人材を確保するための具体的な対策について解説いたします。

【講座内容】 ・募集時の説明不足や嘘は早期離職の原因 ・こんな採用は失敗する  
・面接で聞いておきたいポイント 他

【日 時】 11/21(火) 14:00～16:00 【会 場】 万代島ビル6F 会議室

【講 師】 社会保険労務士法人ソリューション 代表社員 小野 純 氏

【受講料】 2,000円(1名・税込) 【お申込み・お問合せ】 経営相談課 TEL:290-4411

## 建設業の皆様の経営力強化に!!

当所では建設業・建設サービス業の皆様の経営課題解決を支援するため、2つの事業を行っています。

### (1) 専門家派遣 (相談無料・秘密厳守)

個別の課題解決を図るため、中小企業診断士等専門家の派遣を行っています。

### (2) 建設業経営力強化セミナーの開催

【テーマ】「財務危機管理対策と経営戦略」

【開催日】 11月16日(木) 13:30～15:30

【内 容】 建設業を取り巻く経営環境変化とは、なぜ、資金繰り地獄に陥るのか、建設業として押さえておく財務上のポイント、儲かる体質を作るための基本的な考え方等について解説いたします。

お問合せ先：広域経営支援センター TEL 290-4411

## 一日融資相談会

共催：(株)日本政策金融公庫新潟支店

年末資金の準備や機械・車両等の設備導入資金などをお考えの方は、お気軽にご相談ください。

【日 時】 平成29年11月15日(水) 10:00～16:00  
(事前予約制。相談時間は、お申込み後に調整させていただきます。)

【会 場】 新潟商工会議所 大会議室  
(中央区万代島5-1 万代島ビル7F)

【相談員】 (株)日本政策金融公庫新潟支店 (国民生活事業担当者) 及び当所担当者

●普通貸付 ●マル経貸付 (無担保・無保証人)

※マル経貸付は小規模事業者のみ融資対象です。

お申込み・お問合せ先：経営相談課 TEL 290-4411

## システム建築により自由設計、 ローコスト・短工期を実現！

工場・事務所・倉庫・店舗の建築は  
おまかせください！



**コスモ建設株式会社**

〒950-0983

新潟県新潟市中央区神道寺2-2-25

TEL025-245-7111 FAX025-245-7119

メールアドレス：info@cosmo-k-co.com

で検索

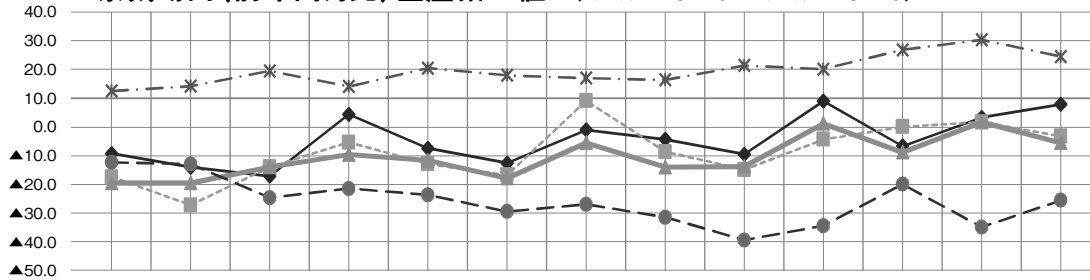


※(株)住金システム建築の施工会員です。

【9月の概要】

8月に比べると、売上DIは、プラス幅が増加し、仕入単価DIのマイナス幅は減少しているが、採算DIと業況DIは、プラスからマイナスに転じている。建設業では公共工事の減少、製造業でも仕入コスト増で採算が厳しいなどの声が聞かれており、景況の回復をなかなか実感できない状況で、一進一退が続いている。先行きについては、8月に比べ、売上DIのプラス幅はやや増加したが、採算DIはプラスからマイナスに転じ、業況DIもマイナスとなった。仕入単価DIのマイナス幅は、ほぼ横ばい、従業員DIはプラス幅がやや減少した。業況と採算面での下降が懸念され、依然として景況改善の動きは弱く、先行き不透明な見通し。

景気動向(前年同月比)全産業DI値 (平成28年9月～平成29年9月)



	平成28年 9月	10月	11月	12月	1月	2月	3月	4月	5月	6月	7月	8月	平成29年 9月
● 売上	▲ 9.3	▲14.1	▲17.2	▲ 4.3	▲ 7.5	▲12.6	▲ 1.1	▲ 4.4	▲ 9.6	▲ 8.9	▲ 6.7	▲ 3.2	▲ 7.8
■ 採算	▲17.5	▲27.2	▲14.0	▲ 5.4	▲12.9	▲16.8	▲ 9.0	▲ 8.7	▲14.9	▲ 4.4	▲ 0.0	▲ 1.6	▲ 3.3
▲ 業況	▲19.6	▲19.6	▲14.0	▲ 9.7	▲11.8	▲17.9	▲ 5.6	▲14.1	▲13.8	▲ 1.1	▲ 8.9	▲ 1.6	▲ 5.6
◆ 仕入単価	▲12.4	▲13.0	▲24.7	▲21.5	▲23.7	▲29.5	▲27.0	▲31.5	▲39.4	▲34.4	▲20.0	▲34.9	▲25.6
* 従業員	12.4	14.1	19.4	14.0	20.4	17.9	16.9	16.3	21.3	20.0	26.7	30.2	24.4

【全産業平均DI】 ※DI(景況判断指数) = (良い割合) - (悪い割合)

売上DIは4.6ポイントプラス幅が増加して、仕入単価DIも9.3ポイントマイナス幅が減少したが、採算DIはプラスからマイナス3.3ポイントになり、業況DIもプラスからマイナス5.6ポイントに転じた。従業員DIは5.8ポイントプラス幅が減少した。

全産業平均DI一向こう3か月間の先行き見通し

	売上(受注・出荷)	採算	仕入単価	従業員	業況
8月	7.9	3.2	▲23.8	27.0	0.0
9月	8.9	▲ 1.1	▲23.3	23.3	▲ 1.1

先行きは、売上DIは1.0ポイントプラス幅が増加したが、採算DIはプラスからマイナス1.1ポイントに転じ、業況DIは0.0からマイナス1.1ポイントとなった。仕入単価DIは0.5ポイントマイナス幅が減少し、従業員DIは3.7ポイントプラスが減少した。

【業界から寄せられた主なコメント】

建設業	設備工事	建設業界の市況は一段と厳しくなっている。
	総合建設	県内においては公共工事、民間設備投資共に低迷しているため、先行き不透明である。
製造業	酒造	仕入単価の上昇リスクが続いているが、上昇は小幅に収まりそうである。
	食料品	仕入原料の値上げと流通コスト(運賃値上げ)により採算は厳しい。
卸売業	建築資材	公共資材卸売りのため、第三四半期から荷動きが激しくなると予想している。
	青果	天候不順により仕入価格の高騰が続いている。
小売業	生花	全体的に販売も順調に進み、敬老の日や彼岸、婚礼の需要に期待したい。
サービス	不動産	景気は決して良くないが不動産の売買は増加している。
	タクシー	燃料(LPG)が着実に値上げされてきている。
	運輸	物量の拡大と運賃値上げの効果が相まって、採算は改善してきた。

タネマキスキー BSN65 はぐくま

重症化を予防するために。困難な病気に立ち向かうために。アクサ生命から、2つの医療保険が新登場。

新登場 予防・早期治療 サポート  
重症化予防支援保険(無解約払戻金型)

新登場 患者申出療養 サポート  
患者申出療養給付保険(無解約払戻金型)

新潟支社 新潟営業所  
〒950-0078 新潟県新潟市中央区万代島5-1万代島ビルディング10F  
TEL 025-243-0048

●本商品をご検討の際には、「重要事項説明書(契約概要・注意喚起情報・その他重要なお知らせ)」にご契約のしおり・約款を必ずご確認ください。

AXA アクサ生命  
redefining/standards  
AXA-A1-1608-1777/9F7

キレイにするならおまかせ下さい

- レンタルモップ
- 空気清浄機
- ロゴ入りマット
- レンタル浄水器
- タオル、芳香剤
- 洗剤、おそうじ用品

タスキン万代

〒950-0908 新潟市中央区幸西4-3-28 ☎(025)241-6141(代)

税理士法人 小川会計  
株式会社 小川会計コンサルティング

◆ 税務・財務アドバイザー業務  
◆ 経営改善支援・企業再生支援  
◆ 事業承継、相続対策支援  
◆ 後継者・若手経営者支援

株式会社 K B S

◆ 経営計画作成支援  
◆ 人事制度改善支援  
◆ ISO認証取得支援  
◆ 内部統制構築支援

本 店 〒950-0812 新潟市東区豊2-6-52 TEL 025-271-2212  
長谷部事務所(亀田支店) 〒950-0152 新潟市江南区亀田緑町3-2-8 TEL 025-382-4740  
志賀事務所(中央支店) 〒950-0993 新潟市中央区上所中1-8-17 TEL 025-285-2633  
http://www.ogawakaikai.co.jp/ (mail) o-g-k@ogawakaikai.co.jp