

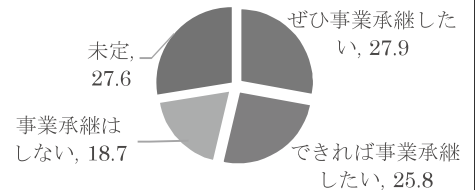
『事業承継』 まだ先のことと思っていないませんか！ 取り組むのは今からです。

当所では、小規模事業者の現状や求める支援内容、事業承継の考え方などの把握と積極的な支援を目的に小規模事業者実態調査（平成28年）を実施しました。事業承継についての結果は以下のとおりです。

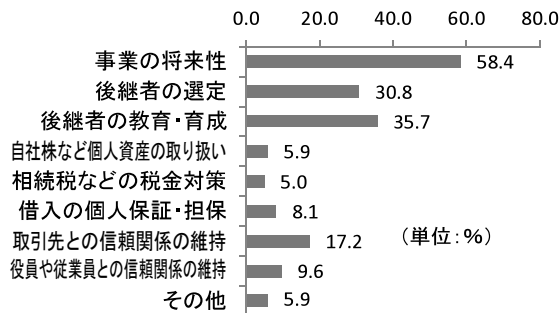
【事業承継についての考え】

	回答数	ぜひ事業承継したい	できれば事業承継したい	事業承継はしない	未定
全体	1,697 件	474 件	437 件	318 件	468 件
	100 %	27.9 %	25.8 %	18.7 %	27.6 %

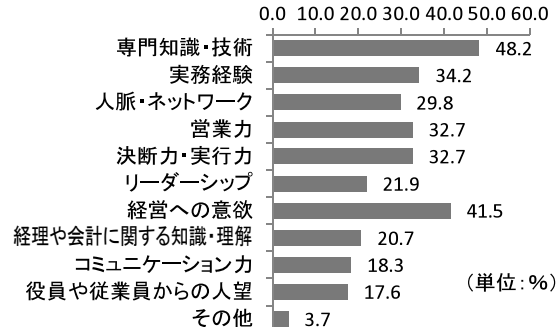
(単位：%)



【事業承継に対する課題】 (複数回答、回答数1,463件)



【後継者に必要だと思うことは】 (複数回答、回答数1,463件)



事業承継に対しては半数以上が承継したいと回答しており、課題として事業の将来性や後継者の選定・育成に関することが多く寄せられました。また後継者に必要なこととして、専門知識・技術に加え、決断力・実行力などの資質向上が重視されています。当所では、以下の事業承継支援セミナーの他、新潟県弁護士会や事業引継ぎ支援センター等と連携し、個別相談会などの各種支援事業を実施する予定です。また、後継者の教育・育成も重要な課題であることから「後継者塾」なども開催する予定です。どうぞご活用ください。

※事業承継支援セミナーを開催します。

日時：平成29年7月6日(木)18時～ 会場：新潟商工会議所 大会議室 受講料：500円（1名、税込）

テーマ：「経営者が知っておきたい事業承継トラブル回避術」について(仮題) お問い合わせ：経営相談課(☎290-4411)

事業資金にマル経融資を活用しませんか？

【無担保・無保証】

貸付利率

1.11%

(6月2日現在)

※ご利用にあたっては、融資条件等からご要望に沿えない場合があります。

お問い合わせは経営相談課まで(☎290-4411)

経営課題解決に専門家の活用を！

(エキスパート・バンク)

小規模事業者の皆様の経営課題解決に技術士や中小企業診断士、税理士、弁護士、ITコーディネーターなどの各専門家が、実際に事業所にお伺いして相談を受けます。

相談は無料、秘密厳守です。販売促進、生産性向上、SNSを活用した情報発信、特許取得の留意点など経営に係わる相談に対応いたします。

お問合せ：広域経営支援センター(☎290-4411)



キレイにするならおまかせ下さい

- レンタルモップ
- 空気清浄機
- ロゴ入りマット
- レンタル浄水器
- タオル、芳香剤
- 洗剤、おそうじ用品

タスキン万代

〒950-0908 新潟市中央区幸西4-3-28 ☎(025)241-6141(代)

重症化を予防するために。
困難な病気に立ち向かうために。
アクサ生命から、2つの医療保険が新登場。

新登場 予防・早期治療 サポート
重症化予防支援保険 (無解約払戻金型)

新登場 患者申出療養 サポート
患者申出療養給付保険 (無解約払戻金型)

新潟支社 新潟営業所
〒950-0078 新潟県新潟市中央区万代島5-1万代島ビルディング10F
TEL 025-243-0048

●本商品をご検討の際には、「重要事項説明書(契約概要・注意喚起情報・その他重要なお知らせ)」【ご契約のしおり・約款】を必ずご覧ください。

AXA-A1-1608-1777/9F7 **アクサ生命** redefining / standards

税理士法人 小川会計 株式会社 小川会計コンサルティング

- ◆ 税務・財務アドバイザー業務
- ◆ 経営改善支援・企業再生支援
- ◆ 事業承継、相続対策支援
- ◆ 後継者・若手経営者支援

本 店 〒950-0812 新潟市東区豊2-6-52 TEL 025-271-2212
 長谷部事務所(亀田支店) 〒950-0152 新潟市江南区亀田緑町3-2-8 TEL 025-382-4740
 志賀事務所(中央支店) 〒950-0993 新潟市中央区上所中1-8-17 TEL 025-285-2633
<http://www.ogawakaikai.co.jp/> (mail) o-g-k@ogawakaikai.co.jp

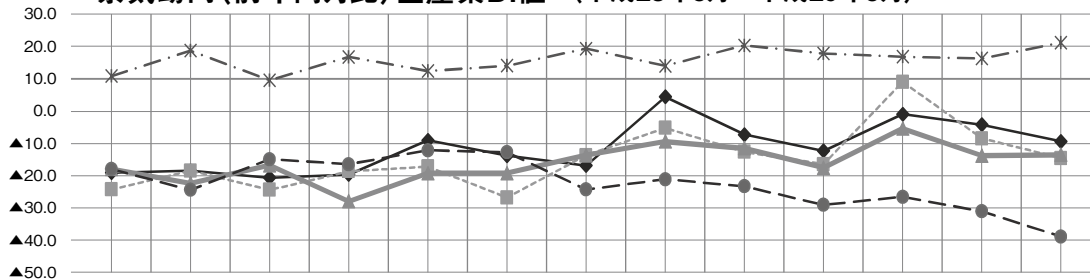
株式会社 K B S

- ◆ 経営計画作成支援
- ◆ 人事制度改善支援
- ◆ ISO認証取得支援
- ◆ 内部統制構築支援

【5月の概要】

4月に比べると、売上DI、採算DI、仕入単価DIは、それぞれマイナス幅が増加した。一方、業況DIのマイナス幅はやや減少し、従業員DIはプラス幅が増加している。小売業・卸売業は、個人消費の低迷から依然として低調との声が聞かれ、建設業でも景況感は厳しいとの声が聞かれており、なかなか景況回復の兆しが見えて来ない状況となっている。先行きについては、4月に比べ、従業員DIはプラス幅が増加して、人手不足感が続き、売上DIは変動がなく、横這いの見通し。仕入単価DIのマイナス幅はやや減少しているものの、採算DI、業況DIはマイナス幅が増加しており、先行きは依然として不透明。

景気動向(前年同月比)全産業DI値 (平成28年5月~平成29年5月)



	平成28年5月	6月	7月	8月	9月	10月	11月	12月	1月	2月	3月	4月	平成29年5月
売上	▲19.4	▲18.8	▲21.0	▲20.0	▲ 9.3	▲14.1	▲17.2	4.3	▲ 7.5	▲12.6	▲ 1.1	▲ 4.4	▲ 9.6
採算	▲24.7	▲18.8	▲24.8	▲19.0	▲17.5	▲27.2	▲14.0	▲ 5.4	▲12.9	▲16.8	9.0	▲ 8.7	▲14.9
業況	▲18.3	▲22.8	▲17.1	▲28.4	▲19.6	▲19.6	▲14.0	▲ 9.7	▲11.8	▲17.9	▲ 5.6	▲14.1	▲13.8
仕入単価	▲18.3	▲24.8	▲15.2	▲16.8	▲12.4	▲13.0	▲24.7	▲21.5	▲23.7	▲29.5	▲27.0	▲31.5	▲39.4
従業員	10.8	18.8	9.5	16.8	12.4	14.1	19.4	14.0	20.4	17.9	16.9	16.3	21.3

【全産業平均DI】 ※DI(景況判断指数) = (良い割合) - (悪い割合)

売上DIは5.2ポイント、採算DIは6.2ポイント、仕入単価DIは7.9ポイントそれぞれマイナス幅が増加した。業況DIは0.3ポイントマイナス幅が減少し、従業員DIは5.0ポイントプラス幅が増加した。

全産業平均DI一向こう3か月間の先行き見通し

	売上(受注・出荷)	採算	仕入単価	従業員	業況
4月	1.1	▲ 3.3	▲34.8	16.3	▲ 2.2
5月	1.1	▲ 8.5	▲33.0	21.3	▲ 8.5

先行きは、従業員DIは5.0ポイントプラス幅が増加し、売上DIはプラス1.1ポイントで変動なし。仕入単価DIは1.8ポイントマイナス幅が減少した。採算DIは5.2ポイント、業況DIは6.3ポイントマイナス幅が増加した。

景況感は低調、先行きは
人手不足感も続き不透明

【業界から寄せられた主なコメント】

建設業	設備工事	県内市場の冷え込みは厳しい。有資格者(技術者)の不足により人件費が高騰している。
	総合建設	29年度公共事業予算執行が始まるが同業他社と同じく景気状態は相変わらず低迷している。民間工事も発注物件は少なく建設業の景気回復は不透明。
製造業	菓子	婚礼、葬儀などの式菓子関連が激減している。
	鉄工	県内における建設需要は勢いに欠けるが、首都圏は旺盛で2020年以降も大型再開発の計画が見込まれており、一時的な稼働率低下による焦りはない。
卸売業	青果・食料品	昨年よりも不況感が強い。仕入価格は上昇し、経費は増大、売上は横這いである。
	日用品	食器に対し消費者の購買意欲は低調のままである。
小売業	家具	売上・収益共に、厳しい状態が継続している。
サービス	クリーニング	現在の業況は業界全体で6年前の震災時より悪化しており、不況は改善されないどころか悪化の一途をたどっていると感じえない状態である。
	ソフトウェア	ソフトウェア開発で人手不足感はあるが、先行きは不透明。
	ビル管理	パート従業員の不足が深刻である。

ニピイに入ってハッピーになろう!
会社の福利厚生を応援します

新潟市が出資している法人です。
従業員1人当たり月8000円で、充実した福利厚生を実現!

会員募集中!

主な事業：慶弔給付、健康維持増進、自己啓発援助、余暇活動援助ほか

詳しいサービス内容はインターネットで
ニピイ

愛称 **ニピイ**

公益財団法人
新潟市勤労者福祉サービスセンター
新潟市中央区西堀通6-878-1 西堀7番館ビル3F
電話 (025) 201-6113 http://www.nipy.jp

iのチカラ
株式会社 **BSNアイネット**

BSNアイネットはIT(iのチカラ)でお客様とともに豊かな未来の実現に貢献します。

新潟市中央区米山2丁目5番地1 TEL 025-243-0211

小規模企業者専用のカードローン

miniカード 創業者枠100万円 一般枠300万円

中小企業とともに歩む身近なパートナー

新潟県信用保証協会

新潟 信用保証

新潟市中央区川岸町1丁目47番地1 (新潟県中小企業会館内) ☎025(267)1313