

IT導入補助金を活用して、売上アップ、業務効率のアップを!!

ITツールの導入にかかる費用の一部を支援する「IT導入補助金」の2次募集が始まっています。

ホームページ制作サービスの初期費用



パッケージソフトの本体費用、インストール費用



クラウドサービスの導入・初期費用、1年分のサービス利用料



ITツール導入に伴う教育、操作指導の費用、導入から1年間の保守費用・サポート費用



補助上限 100万円
補助対象経費の2/3以内

1. 補助対象経費は、サービス・ソフトウェア導入費
2. 補助金額：20万円以上100万円以下
補助率：2/3以内
3. 申請期間：6月30日(金)まで
4. 中小企業・小規模事業者が対象です
5. 活用事例

- ①商品の在庫管理を一括データ化
業務効率を改善し、情報共有・連携が迅速に!
- ②予約状況をデータで一元管理
新規顧客を獲得し、予約率の向上を!
- ③スタッフ1人1人が顧客データを把握!
きめ細かい接客サービスの実現へ。
メルマガ等の発信により購買促進も!
- ④患者さんの電子カルテを即時共有!
健康状態や診断結果を共有し、突発事象にも迅速に対応。

当所では、5月30日(火)に、ITを活用した販路開拓のためのネットマーケティング基礎と活用術、6月9日(金)に低予算で効果的な情報発信、集客の仕組を構築する、セミナー・ワークショップを開催いたします。この機会に是非、ご参加ください。詳しくは当会報折り込みチラシをご覧ください。

お問合せ：広域経営支援センター (TEL 290-4411)

個人情報保護法が改正されます!

改正個人情報保護法が、5月30日より施行されます。改正法の中で、最も事業者が影響を受ける点は、「**全事業者が法律の対象になる**」ことです。

今までは取り扱う個人情報が5,000件を超えない事業者は、法律の対象外でした。改正によりその条文が削除され、全事業者が対象となりました。

個人情報保護委員会が定めるガイドラインに沿って対応しなければなりません。(ガイドラインはHPでダウンロードできます)

【お問合せ先】個人情報保護委員会 (TEL 03-6457-9849)

個人情報保護委員会

検索

個人情報5つの基本ルール

1. 個人情報を取得する時には、何に使うか目的を決めて本人に伝える
2. 取得した個人情報は、決めた目的以外のことには使わない
3. 取得した個人情報は安全に管理する
4. 個人情報を他人に渡す際には、本人の同意を得る
5. 本人からの「個人情報の開示要求」には応じる

システム建築により自由設計、
ローコスト・短工期を実現!

工場・事務所・倉庫・店舗の建築は
おまかせください!

COSMO コスモ建設株式会社

〒950-0983

新潟県新潟市中央区神道寺2-2-25

TEL025-245-7111 FAX025-245-7119

メールアドレス: info@cosmo-k-co.com

コスモ建設(株) で検索

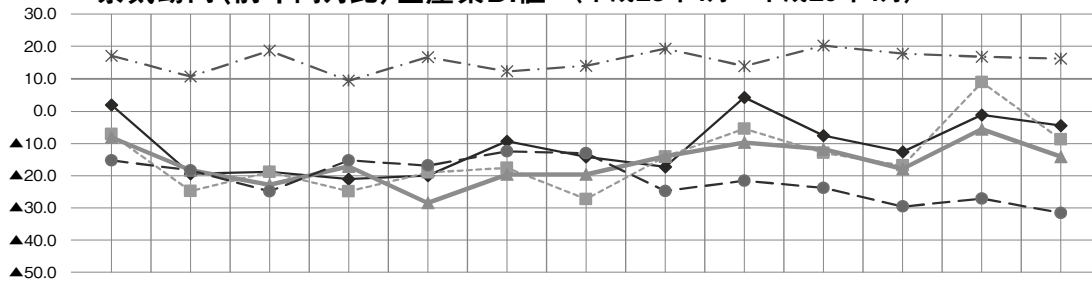


※(株)住金システム建築の施工会員です。

【4月の概要】

3月に比べると、採算D Iはプラスからマイナスに転じ、売上D I、業況D I、仕入単価D Iもそれぞれマイナス幅が増加している。従業員D Iもプラス幅がやや減少した。サービス業や製造業の一部に業況は改善傾向との声が聞かれる一方で、建設業では受注不足との声が聞かれ、全般的には景況感は下降気味となり、依然として景況回復の力強さを欠いた状況となっている。
先行きについては、3月に比べ、採算D Iがプラスからマイナスに転じ、仕入単価D Iはマイナス幅が増加。業況D Iはややマイナス幅が減少したが、売上D Iは変わらず、先行きは横這いの見通し。

景気動向(前年同月比)全産業DI値 (平成28年4月～平成29年4月)



	平成28年 4月	5月	6月	7月	8月	9月	10月	11月	12月	1月	2月	3月	平成29年 4月
売上	2.0	▲19.4	▲18.8	▲21.0	▲20.0	▲9.3	▲14.1	▲17.2	4.3	▲7.5	▲12.6	▲1.1	▲4.4
採算	▲7.1	▲24.7	▲18.8	▲24.8	▲19.0	▲17.5	▲27.2	▲14.0	▲5.4	▲12.9	▲16.8	9.0	▲8.7
業況	▲8.1	▲18.3	▲22.8	▲17.1	▲28.4	▲19.6	▲19.6	▲14.0	▲9.7	▲11.8	▲17.9	▲5.6	▲14.1
仕入単価	▲15.2	▲18.3	▲24.8	▲15.2	▲16.8	▲12.4	▲13.0	▲24.7	▲21.5	▲23.7	▲29.5	▲27.0	▲31.5
従業員	17.2	10.8	18.8	9.5	16.8	12.4	14.1	19.4	14.0	20.4	17.9	16.9	16.3

【全産業平均DI】 ※DI(景況判断指数) = (良い割合) - (悪い割合)

採算D Iがプラスからマイナス8.7ポイントに転じた。売上D Iで3.3ポイント、業況D Iで8.5ポイント、仕入単価D Iで4.5ポイントとそれぞれマイナス幅が増加し、従業員D Iは0.6ポイントプラス幅が減少した。

全産業平均DI一向こう3か月間の先行き見通し

	売上(受注・出荷)	採算	仕入単価	従業員	業況
3月	1.1	1.1	▲27.0	23.6	▲3.4
4月	1.1	▲3.3	▲34.8	16.3	▲2.2

先行きは、採算D Iはプラスからマイナス3.3ポイントに転じ、仕入単価D Iは7.8ポイントマイナス幅が増加し、従業員D Iは7.3ポイントプラス幅が減少した。業況D Iは1.2ポイントマイナス幅が減少し、売上D Iはプラス1.1ポイントで変動はなかった。

景況感は下降気味、
先行きは横這いの見通し

【業界から寄せられた主なコメント】

建設業	一般建設	公共事業の予算がつく5～6月まで仕事量が少ない。
	総合建設	官公庁工事および民間工事の物件数が少なく受注環境は厳しい。
製造業	機械部品	生産能力を上回る受注が続いている。
	食料品	臨時に求人をしてはなかなか集まらない。人手不足感を感じる。
卸売業	機械部品	材料の値上げにより製品価格が全体に上昇し、今後、利益率を圧迫していくと思われる。
	日用品	好調な商品があり予想以上に売上は順調。
小売業	生花	新年度を迎えて入学式等の需要は落ち着いた。気温上昇のため販売は減少気味である。
サービス	ホテル	今月になり順調に客室、一般宴会の予約を取り込むことができています。
	運輸	3月に引き続き、今のところ物量は前年を維持しており、このまま推移すれば若干前年を上回る見通し。食品と雑貨関係が好調。
	不動産	大型開発案件が増加しているが、なかなか供給が間に合わない、結果として案件の増加に停滞感がある。

<p>税理士法人 小川会計 株式会社 小川会計コンサルティング</p> <ul style="list-style-type: none"> ◆ 税務・財務アドバイザー業務 ◆ 経営改善支援・企業再生支援 ◆ 事業承継、相続対策支援 ◆ 後継者・若手経営者支援 	<p>株式会社 K B S</p> <ul style="list-style-type: none"> ◆ 経営計画作成支援 ◆ 人事制度改善支援 ◆ ISO認証取得支援 ◆ 内部統制構築支援
<p>本店 〒950-0812 新潟市東区豊2-6-52 TEL 025-271-2212 長谷部事務所(亀田支店) 〒950-0152 新潟市江南区亀田緑町3-2-8 TEL 025-382-4740 志賀事務所(中央支店) 〒950-0993 新潟市中央区上所中1-8-17 TEL 025-285-2633 http://www.ogawakaikei.co.jp/ (mail) o-g-k@ogawakaikei.co.jp</p>	

キレイにするならおまかせ下さい

- レンタルモップ
- 空気清浄機
- ロゴ入りマット
- レンタル浄水器
- タオル、芳香剤
- 洗剤、おそうじ用品

タスキン万代

〒950-0908 新潟市中央区幸西4-3-28 ☎(025)241-6141(代)

<p>重症化を予防するために。 困難な病気に立ち向かうために。 アクサ生命から、2つの医療保険が新登場。</p> <p>新登場 予防・早期治療 サポート</p> <p>重症化予防支援保険 (無解約払戻金型)</p>	<p>新登場 患者申出療養 サポート</p> <p>患者申出療養給付保険 (無解約払戻金型)</p>	<p>新潟支社 新潟営業所 〒950-0078 新潟県新潟市中央区万代島5-1万代島ビルディング10F TEL 025-243-0048</p> <p>● 本商品をご検討の際には、「重要事項説明書(契約概要・注意喚起情報・その他重要なお知らせ)」「ご契約のしおり・約款」を必ずご覧ください。</p> <p>AXA アクサ生命 redefining / standards AXA-A1-1608-1777/9F7</p>
--	---	---

タネマキスキー BSN 65

はくつくま