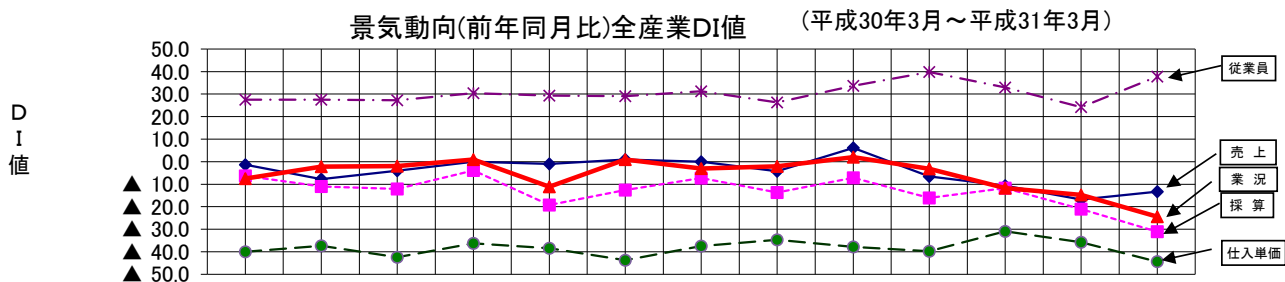


早期景気観測調査 新潟商工会議所管内 3月分

【3月の概要】 景況感の下降傾向が続く、先行きの改善期待は後退気味

2月に比べると、売上D Iのマイナス幅は減少しているが、採算、業況、仕入単価D Iのマイナス幅が増加した。従業員D Iのプラス幅は増加している。幅広い業種で人手不足が深刻になっており、受注機会の喪失や原材料費など仕入コスト増などの影響もあって、景況感の下降傾向が続いている。

先行きについては、2月に比べ、売上D Iのプラス幅は減少し、採算、業況D Iはプラスからマイナスに転じた。仕入単価D Iのマイナス幅は増加している。従業員D Iはプラス幅が増加した。人手不足と仕入コスト増がさらに続くとみられ、春先の需要増に向かいながら、景況の改善期待は後退気味となっている。



| | 平成30年 3月 | 4月 | 5月 | 6月 | 7月 | 8月 | 9月 | 10月 | 11月 | 12月 | 1月 | 2月 | 平成31年 3月 |
|--------|-------------|--------|--------|--------|--------|--------|--------|--------|--------|--------|--------|--------|-------------|
| ◆ 売上 | ▲ 1.3 | ▲ 7.7 | ▲ 4.0 | 0.0 | ▲ 1.0 | 1.0 | 0.0 | ▲ 4.2 | 6.1 | ▲ 6.5 | ▲ 10.6 | ▲ 16.8 | ▲ 13.3 |
| ■ 採算 | ▲ 6.3 | ▲ 11.0 | ▲ 12.1 | ▲ 3.9 | ▲ 19.2 | ▲ 12.6 | ▲ 7.3 | ▲ 13.7 | ▲ 7.1 | ▲ 16.1 | ▲ 11.7 | ▲ 21.1 | ▲ 31.1 |
| ▲ 業況 | ▲ 7.5 | ▲ 2.2 | ▲ 2.0 | 1.0 | ▲ 11.1 | 1.0 | ▲ 3.1 | ▲ 2.1 | 2.0 | ▲ 3.2 | ▲ 11.7 | ▲ 14.7 | ▲ 24.4 |
| ● 仕入単価 | ▲ 40.0 | ▲ 37.4 | ▲ 42.4 | ▲ 36.3 | ▲ 38.4 | ▲ 43.7 | ▲ 37.5 | ▲ 34.7 | ▲ 37.8 | ▲ 39.8 | ▲ 30.9 | ▲ 35.8 | ▲ 44.4 |
| * 従業員 | 27.5 | 27.5 | 27.3 | 30.4 | 29.3 | 29.1 | 31.3 | 26.3 | 33.7 | 39.8 | 33.0 | 24.2 | 37.8 |

【全産業平均DI】 ※DI(景況判断指数)=(良い割合)-(悪い割合)

売上D Iは3.5ポイントマイナス幅が減少した。採算D Iは10.0ポイント、業況D Iは9.7ポイント、仕入単価D Iは8.6ポイントそれぞれマイナス幅が増加した。従業員D Iは13.6ポイントプラス幅が増加した。

全産業平均D I - 向こう3か月間の先行き見通し

| | 売上(受注・出荷) | 採算 | 仕入単価 | 従業員 | 業況 |
|----|-----------|--------|--------|------|--------|
| 2月 | 15.8 | 1.1 | ▲ 36.8 | 31.6 | 1.1 |
| 3月 | 1.1 | ▲ 11.1 | ▲ 41.1 | 35.6 | ▲ 14.4 |

先行きは、売上D Iは14.7ポイントプラス幅が減少した。採算D Iはプラスからマイナス11.1ポイントに転じ、業況D Iはプラスからマイナス14.4ポイントに転じた。仕入単価D Iは4.3ポイントマイナス幅が増加した。従業員D Iは4.0ポイントプラス幅が増加した。

【業界から寄せられた主なコメント】

| | | |
|-------|-----------|---------------------------------------------------------------|
| 建設業 | 設備工事 | 新潟県内市場の低迷、冷え込みから、県外市場への営業展開注力。 |
| | 建設コンサルタント | 消費財価格の増、働き方改革や祝祭日の増加による稼働日数の減少、限られた稼働日数での時間外労働等により人件費が増加している。 |
| 製造業 | 食品 | 主原料の小豆、米粉の値上げが続く。業況は全体的に荷動きが鈍い。 |
| | 鉄工 | 民間・公共ともに受注物件が例年以上にあり、また今後発注が予想される物件もあるが、全方面で人手不足の影響がある。 |
| 卸売業 | 紙 | 仕入価格は2月にメーカーによる20%相当の値上げが実施された。 |
| | 機械部品 | 仕入価格の上昇と人手不足が深刻である。 |
| 小売業 | 生花 | 卒業式、入園式、彼岸、入社式、送別会もあって、しばらくは業況は好転の見込。 |
| サービス業 | タクシー | 人手不足で稼働率が悪い上に2～3月の天候が温暖であったことから、業界全体で売上が減少している。 |
| | ソフトウェア | ソフトウェア開発業界全体で人手不足。仕事はあるが、人がおらず受注できない案件があり、売上増加につながらない。 |
| | 不動産 | 3月に入り、閉鎖・退店情報が異常に増加している。特にチェーン店が多い。 |