

小規模事業者の方必見！ 50万円の補助金を活用しませんか！

申請書作成を商工会議所の経営指導員がお手伝いします
5月13日締切 **小規模事業者持続化補助金**

- ◆補助事業の対象となる小規模事業者の定義
卸売業・小売業：常時使用する従業員の数 5人以下
サービス業(宿泊業・娯楽業以外)：常時使用する従業員の数 5人以下
サービス業のうち宿泊業・娯楽業：常時使用する従業員の数 20人以下
製造業・建設業、その他：常時使用する従業員の数 20人以下
- ◆対象となる事業＝新たな販路拡大等のための事業《例》
(1)広告宣伝 (2)集客力を高めるための店舗改装
(3)商談会・展示会への出展 (4)商品の包装等の変更等

◆補助対象経費
機械装置等費、広報費、展示会等出展費、旅費、開発費、資料購入費、雑役務費、借料、専門家謝金、専門家旅費、委託費、外注費

- ◆補助率・補助額
・補助率 補助対象経費の2/3以内
・補助額 上限50万円(条件により上限100万円)

◇公募締切 5月13日【当日消印有効】
本補助金の申請には商工会議所作成の事業支援計画書の提出が必要になります。公募締切の1週間前までに必ず下記へお問い合わせください。

◇問合せ：新潟商工会議所 中小企業振興部 ☎290-4411
◇公募要領のダウンロード先 <http://h27.jizokukahojokin.info/>

建設業等を営む皆様！ 専門家に経営相談してみませんか

当所では建設業の様々な経営課題解決に向け専門家派遣を実施中です。例えば、①財務分析による経営改善策 ②事業承継③成約率の向上④ITの利活用⑤新分野への進出関係等々。相談は2回まで無料です。是非、ご利用ください。

【対象者】建設業及び設計、測量などの土木建築サービス業。
【相談費用】指導に係る経費は2回まで無料。但し、新分野進出後の課題解決に向けた相談は、3回まで無料。
問合せ・申込みは広域経営支援センター ☎290-4411

【無担保・無保証】

**低利のマル経資金を
事業資金に活用しませんか**

融資限度額

2,000万円

貸付利率

1.15%

(3月1日現在)

小規模事業者経営改善資金制度(マル経融資制度)は、経営改善を図ろうとする小規模事業者(従業員20人以下、商業・サービス業は5人以下)の方をバックアップするため、新潟商工会議所の推薦により、無担保・保証人不要で日本政策金融公庫の融資を受けられる公的融資制度です。

詳しくは本会報に同封のチラシをご覧ください。

問い合わせは経営相談課まで(☎290-4411)

ものづくり・商業・サービス新展開支援補助金

国内外のニーズに対応したサービスやものづくりの新事業を創出する為、商工会議所をはじめとする認定支援機関と連携して、革新的なサービス開発・試作品開発・生産プロセスの改善を行う中小企業・小規模事業者を支援します。本補助金は【革新的サービス】【ものづくり技術】があります。

◇補助上限一般型1千万円、小規模型5百万円、高度生産性向上型3千万円(いずれも補助率2/3以内)

◇詳細は下記ホームページでご確認ください
<http://www.chuokai-niigata.or.jp/mono/h27/koubo.html>

◇公募締切：平成28年4月13日(水)【当日消印有効】

◇問合せ：新潟県地域事務局 ☎234-3090

補助金を活用して企業を伸ばしませんか

新潟市のIPC財団(新潟市産業振興財団)の補助金公募が始まります。一部の公募が3月15日から始まり一次締切が4月中となっている補助金もございます。ご興味がありましたら下記ホームページで対象者・対象事業・対象経費・公募期間等をご確認ください。

<http://niigata-ipc.or.jp/>

- 試作品チャレンジ補助金(20万円 補助率2/3)
目的が明確で、自社のアイデアや保有技術により実施する試作
- ものづくり新販路開拓補助金(20万円 補助率2/3)
商品・加工技術の新たな販路拡大に向けた取組
- 技術開発補助金(50万円 補助率2/3)
技術開発に供する機械装置の購入費用等
- 見本市出展補助金(国内20万円 海外40万円補助率2/3)
県外へ出展する製品・技術が自社開発のものであること等
- 食のマーケットイン支援事業(50万円 補助率2/3)
新たな販路拡大のために、既存商品・試作品をブラッシュアップし、販売等を行う取り組み
- 創業準備補助金(企業内ベンチャー枠)(50万円 補助率1/2)
社員が新事業を発案もしくは提案でき、ベンチャー企業を立ち上げる制度を有し、かつ公開している企業
問合せは(公財)新潟市産業振興財団ビジネス支援センター
電話：025-226-0550 Email：info@niigata-ipc.or.jp

消費税軽減税率・転嫁対策相談窓口を開設

当所では、軽減税率の導入に関する問合せ窓口を2月17日に開設しました。

軽減税率導入に伴う区分に関する考え方などについて、お問合せいただいた時点での最新情報に基づいてお答えいたします。

なお、レジスター等に対する補助事業についても、詳細が未定の状況でありますので、決まり次第、当所ホームページ等に掲載いたします。

問い合わせは中小企業振興部まで(☎290-4411)

中小企業の社長様へ。あなたの会社の 後継社 をお探しします。

「後継者がいない」「従業員の雇用を守りたい」
「事業の将来が不安」「競争が激しくなった」 ➡ M&Aで解決できます

企業再生や事業再構築などのご相談もお受けしております。まずはご相談下さい。

株式会社 新潟事業承継パートナー (旧社名 株式会社 新潟M&Aセンター)

〒950-0812 新潟市東区豊2丁目6番52号 TEL：025-270-4668

<http://www.n-ma.co.jp/> E-mail：n-ma@n-ma.co.jp

**税理士法人 小川会計
株式会社 小川会計コンサルティング**

- ◆税務・財務アドバイザー業務
- ◆経営改善支援・企業再生支援
- ◆事業承継、相続対策支援
- ◆後継者・若手経営者支援

本店 〒950-0812 新潟市東区豊2-6-52 TEL 025-271-2212
長谷部事務所(亀田支店) 〒950-0152 新潟市江南区亀田緑町3-2-8 TEL 025-382-4740
志賀事務所(中央支店) 〒950-0993 新潟市中央区上所中1-8-17 TEL 025-285-2633
<http://www.ogawakaikai.co.jp/> (mail) o-g-k@ogawakaikai.co.jp

株式会社 K B S

- ◆経営計画作成支援
- ◆人事制度改善支援
- ◆ISO認証取得支援
- ◆内部統制構築支援

不動産鑑定・コンサルティング

- ◆売買・交換・担保・質貸・M&A・相続・事業承継対策。
- ◆任意整理・債権譲渡・訴訟・現物出資・時価減損会計。

不動産鑑定士 伊藤 正弘

株式会社 北辰鑑定リサーチ

新潟市中央区学校町通2番町598番地32

Tel 025-222-2134 <http://www.net-web.ne.jp/hokushin>

Fax 025-222-2133 E-mail:hokushin@hokushin.info

**映像・音響機材のレンタル、販売・施工
オペレーターの派遣も承ります。**

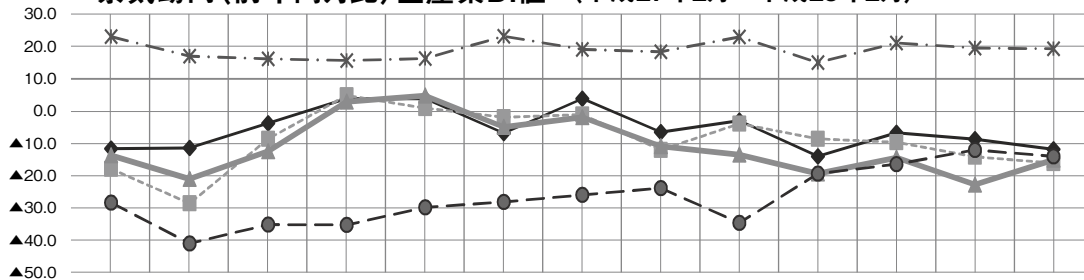
- 学術会議のプレゼンテーション映像
- 同時通訳システム、通訳者手配の代行
- イベントのカメラ中継・収録、ビデオ制作
- 各種ビデオコピー
(8mm/16mmフィルム、DVD、Blu-ray、VHSなど)

株式会社 鈴商 TEL: 025-268-7131
FAX: 025-260-2687
〒950-2031 新潟市西区流通センター4-34

【2月の概要】

1月に比べると、業況DIでやや改善した以外は若干下降しており、依然として景気回復への足取りは重く、実感に乏しいものとなっている。前月同様に原油価格の下落が続いており、原材料費や燃料費の減少はあるものの、長引く売上不振やサービス業（特に輸送関係）では慢性的な人手不足を訴える事業所が多い。先行きについては、1月に比べ売上DIと採算DI・従業員で上昇を示したものの、仕入単価DIと業況DIではマイナス幅を拡大しており、回復期待はある一方で慎重な見方も残っている。

景気動向(前年同月比)全産業DI値 (平成27年2月～平成28年2月)



	平成27年 2月	3月	4月	5月	6月	7月	8月	9月	10月	11月	12月	1月	平成28年 2月
売上	▲11.6	▲11.4	▲3.8	3.9	3.9	▲6.8	3.9	▲6.5	▲2.9	▲14.0	▲6.7	▲8.7	▲11.8
採算	▲17.9	▲28.6	▲8.6	4.9	1.0	▲1.9	▲1.0	▲12.0	▲3.9	▲8.6	▲9.6	▲14.1	▲16.1
業況	▲13.7	▲21.0	▲12.4	2.9	4.8	▲4.9	▲1.9	▲10.9	▲13.5	▲19.4	▲14.4	▲22.8	▲15.1
仕入単価	▲28.4	▲41.0	▲35.2	▲35.3	▲29.8	▲28.2	▲26.0	▲23.9	▲34.6	▲19.4	▲16.4	▲12.0	▲14.0
従業員	23.2	17.1	16.2	15.7	16.4	23.3	19.2	18.5	23.1	15.1	21.2	19.6	19.4

【全産業平均DI】 ※DI(景況判断指数) = (良い割合) - (悪い割合)

全産業の前年同月比では、1月に比べ業況DIでマイナス幅が7.7ポイント縮小したものの、売上DIで3.1ポイント、採算DI・仕入単価で2.0ポイントそれぞれマイナス幅が拡大し、従業員DIでは、プラス幅が0.2ポイント縮小した。

先行きは、売上DIで5.4ポイント、従業員DIで9.6ポイントそれぞれプラス幅が拡大し、採算DIでマイナス幅が4.3ポイント縮小したものの、仕入単価DIでマイナス幅が9.7ポイント拡大し、業況DIでは6.5ポイント下降しマイナスに転じた。

【参考】全産業平均DI→向こう3か月間の先行き見通し

	売上(受注・出荷)	採算	仕入単価	従業員	業況
1月	5.4	▲6.5	▲5.4	9.8	1.1
2月	10.8	▲2.2	▲15.1	19.4	▲5.4

【業界から寄せられた主なコメント】

建設業	一般土木	前年実績より緩やかながら好調。民間建築は好調、公共工事が減少している。業界としては先行き不透明感あり。
	左官工事	公共、民間工事とも仕事量が少なく厳しい状況です。
製造業	食料品	気温が高めなので冬期商品の売上げが悪い反面通常の商品が少々伸びている。
	建設用・建築用金属製品	県内の建設需要は昨年比に勢いに欠ける。この状態は暫く続くと思われる。勢いのあった首都圏の大型工事でも設計遅れ・規模縮小など、動きは鈍く端境期であるが、オリンピック関連が今後動き始めるので先行きは期待できる。
卸売業	青果物	売上増ながら、人件費等経費の増加により採算性の悪化が見られる。
	繊維品	小売店の高齢化、後継者不足による倒産、廃業が多く売上が出ません。商店街の衰退化が加速している。
小売業	スーパー	特にスキルを必要とする鮮魚・レジ部門の現場での後継者育成がままならず、また、欠員がでて採用募集しても集まらない。
	自動車	新車販売において、登録車は前年並みに回復してきたが軽自動車の前年割れが続いている。3月いっぱいはこの傾向が続く。
サービス	ホテル	温暖化により野菜の成長が早く、割と安く仕入れている。しかし、県内コシヒカリは作況指数が悪いことから値上げとなった。
	一般貨物自動車運送業	業界内では、ドライバー不足が深刻な問題として、今後も見通しが立たない状況。抜本的な打開策を業界を挙げて真剣に取り組む必要があると思います。

省エネ・環境保全・安全快適
自動化・高機能化・遠隔監視

ISO 9001 (JQA-2311)
ISO 14001 (JQA-EM3228)
ISO / IEC 27001 (JQA-IM0296)

【主な事業内容】

ビル設備および産業用電機・計測制御・情報システムの

機器販売およびシステム開発、並びに設計施工



株式会社 菱電社

本社 〒950-2023 新潟市西区小新3699番地1
TEL (025)-264-1600 FAX (025)-264-1636
URL: <http://www.ryodensya.co.jp/>



医療機関へのトータルサービス
人材派遣とアウトソーシング

BSNアイネットグループ

株式会社 エム・エス・シー

労働者派遣許可番号 般15-010030

新潟市中央区米山1-11-11 昂ビル

☎0120-442855 ☎025-244-1240

<http://www.netmsc.co.jp> e-mail: msc@netmsc.co.jp

「小口零細企業保証制度」は

<3つのメリット>

1. 保証人不要(法人代表以外)
2. 原則担保不要
3. 信用保証料率の割引有り

なじらね~!?



中小企業とともに歩む身近なパートナー

制度の概要は、ホームページへクリック! [新潟 信用保証](#) [検索](#)



新潟県信用保証協会

新潟市中央区川岸町1丁目47番地1
(新潟県中小企業会館内) ☎025(267)1313