

**建設業等を営む皆様へ
前向きな取組みについて相談してみませんか**

消費税率の引き上げ、原材料・エネルギーコストの高騰など、企業を取り巻く環境は常に変化しています。

建設業を営む皆様にとって、安定した経営体制を構築し、健全な事業運営を継続できるかが、大きな課題となっています。

当所では、建設業関係企業から下記のような経営に関する相談をうけ、経営課題解決に向けた、専門家派遣事業を実施しています。(新潟県委託事業)

【例えばこんな相談がありました】

- 財務分析による現状把握と今後の方向性について相談したい。
 - 計画的な事業承継について、相談したい。
 - 経営の効率化を図るためITを上手く活用したい。
 - 新分野に進出したいが、商品開発や販路開拓の方法を知りたい。
 - 新製品の開発を進めているが、特許申請方法や販売方法が解らない。
- 様々な経営課題に対応した制度です。是非、お気軽にご利用ください。

【相談対象者】

建設業及び設計業、測量業等の土木建築サービス業。

【相談費用】

指導に係る専門家の謝金及び旅費は2回まで無料。
但し、新分野進出後の課題解決に向けた相談は、3回まで無料。

お問合せ・申込みは

広域経営支援センター ☎290-4411

**売上債権保全制度（取引信用保険）のご提案!!
商工会議所会員限定の債権保全保険サービス**

取引先の倒産や入金遅延の場合に発生する売上債権回収不能リスクを保証します。商工会議所会員限定の制度なので少額の掛金で、貸倒れ損失をカバーすることで利益の平準化が可能になります。

制度加入料は全額損金、損害の額は保険料で受け取り。詳しくは本会報に同封してありますパンフレットをご覧ください。

お問合せ先 経営相談課 ☎290-4411

**確実に受け取りましたか?
「マイナンバーの番号通知カード」**

従業員本人及び扶養者の番号通知カードを受け取っているかご確認ください。早めの対応が肝心です!

今すぐにマイナンバーを収集する必要はありませんが、来年以降、必要となった時に、すぐに提出できるよう従業員に対して番号通知カードを紛失しないように注意を呼び掛けてください。

また、長期不在等で番号通知カードを受け取れなかった方に対しては、お住いの市町村役場に問い合わせることで確実に入手するよう働きかけてください。

また、所得税法施行規則等が改正され、本人へ交付する源泉徴収票や支払通知書への個人番号の記載は不要となりました。なお、税務署に提出する書類には必要です。マイナンバーに関する最新情報は下記ホームページで確認してください。

◆内閣府のマイナンバーのホームページ

<http://www.cas.go.jp/jp/seisaku/bangoseido/index.html>

**無料・秘密厳守
お気軽に**

**経営のバトンタッチについてのお悩み
事業引継ぎ支援センターに相談してみませんか?**

「後継者がいない」、「事業の引継ぎが不安だ」など、経営のバトンタッチについてお悩みの中小企業経営者の皆様からのご相談を『無料・秘密厳守』で事業承継の専門家が相談を受け付けています。まずはお気軽にお電話でお問い合わせください。

「新潟県事業引継ぎ支援センター」は、公益財団法人にいがた産業創造機構（NICO）の新潟県中小企業再生支援協議会が、経済産業省から委託を受けて開設した公的相談窓口です。

- 設置場所 新潟県中小企業再生支援協議会内（新潟市中央区万代島5番1号「万代島ビル9階」）
- 相談受付時間：（平日）9：00～17：30
- 電話番号：246-0080

経営者のお悩みに!
“プロの解決力”で応えます!
【経営改善、相続、労務、債権回収、クレーム等】

 弁護士法人
新潟第一法律事務所
Niigata Daiichi Law Office 新潟県弁護士会所属

ご相談の受付は **0120-15-4640** まで
新潟第一 弁護士 検索

ご存じですか?
会社の株を後継者に一括で渡しても

- ✓社長を辞めなくても良い
- ✓贈与税がかからない
- ✓後戻りができる

新しい方法を。詳しくは、
新潟市東区中島2-1-31
電話 025-384-0306

 川寄 一夫
新潟県司法書士会所属

自社株信託.com 検索

映像・音響機材のレンタル、販売・施工
オペレーターの派遣も承ります。

- 学術会議のプレゼンテーション映像
- 同時通訳システム、通訳者手配の代行
- イベントのカメラ中継・収録、ビデオ制作
- 各種ビデオコピー
(8mm/16mmフィルム、DVD、Blu-ray、VHSなど)

株式会社 鈴商 TEL: 025-268-7131
FAX: 025-260-2687
〒950-2031 新潟市西区流通センター4-3-4

不動産鑑定・コンサルティング

- ◆売買・交換・担保・償還・M&A・相続・事業承継対策。
- ◆任意整理・債権譲渡・訴訟・現物出資・時価減損会計。

不動産鑑定士 伊藤 正弘

株式会社 北辰鑑定リサーチ
新潟市中央区学校町通2番町598番地32
Tel 025-222-2134 <http://www.net-web.ne.jp/hokushin>
Fax 025-222-2133 E-mail:hokushin@hokushin.info

企業の国際化をサポート

www.mashima-mic.com

各種翻訳、商談・会議通訳派遣

(英・中・韓・露・仏・西・日、他)

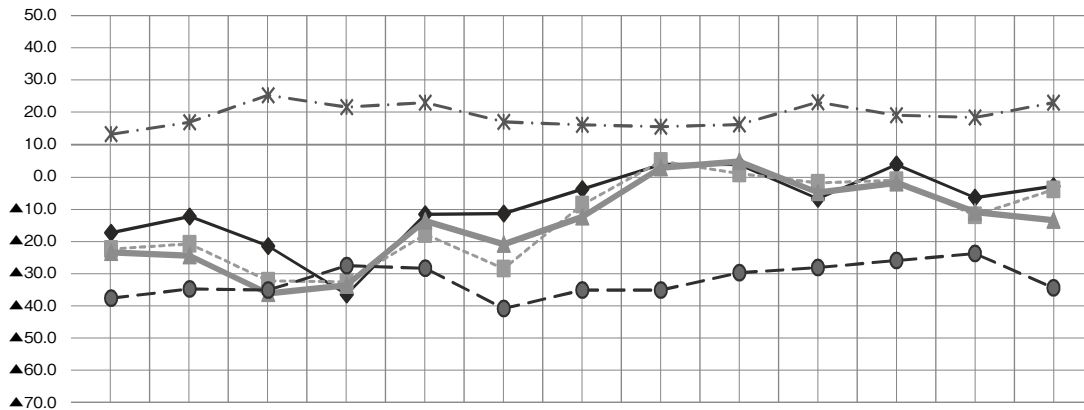
マシマ・インターナショナル(株)
新潟市中央区フリオール万代5F<MIC通訳・外語スクール併設>
Tel:025-244-0155 FAX:025-244-0154

**商工会議所は地域の中小企業者の
発展に寄与する団体です**
～只今会員募集中～

未加入の事業所様を是非ご紹介
ください! TEL 290-4411

景気動向(前年同月比)全業種DI値 (平成26年10月～平成27年10月)

DI(景気判断指数)=(良い割合)-(悪い割合)



| | 平成26年 10月 | 11月 | 12月 | 1月 | 2月 | 3月 | 4月 | 5月 | 6月 | 7月 | 8月 | 9月 | 平成27年 10月 |
|------|--------------|-------|-------|-------|-------|-------|-------|-------|-------|-------|-------|-------|--------------|
| 売上 | ▲17.4 | ▲12.3 | ▲21.6 | ▲36.6 | ▲11.6 | ▲11.4 | ▲ 3.8 | 3.9 | 3.9 | ▲ 6.8 | 3.9 | ▲ 6.5 | ▲ 2.9 |
| 採算 | ▲22.5 | ▲20.8 | ▲32.4 | ▲32.7 | ▲17.9 | ▲28.6 | ▲ 8.6 | 4.9 | 1.0 | ▲ 1.9 | ▲ 1.0 | ▲12.0 | ▲ 3.9 |
| 業況 | ▲23.5 | ▲24.5 | ▲36.3 | ▲33.7 | ▲13.7 | ▲21.0 | ▲12.4 | 2.9 | 4.8 | ▲ 4.9 | ▲ 1.9 | ▲10.9 | ▲13.5 |
| 仕入単価 | ▲37.8 | ▲34.9 | ▲35.3 | ▲27.7 | ▲28.4 | ▲41.0 | ▲35.2 | ▲35.3 | ▲29.8 | ▲28.2 | ▲26.0 | ▲23.9 | ▲34.6 |
| 従業員 | 13.3 | 17.0 | 25.5 | 21.8 | 23.2 | 17.1 | 16.2 | 15.7 | 16.4 | 23.3 | 19.2 | 18.5 | 23.1 |

【参考】全産業平均DI-向こう3か月間の先行き見通し

| | 売上(受注・出荷) | 採算 | 仕入単価 | 従業員 | 業況 |
|-----|-----------|-------|-------|------|-------|
| 9月 | ▲3.3 | 1.1 | ▲28.3 | 17.4 | ▲ 4.4 |
| 10月 | 8.7 | ▲14.4 | ▲30.8 | 21.2 | ▲12.5 |

回復基調は継続するも足踏み状態、先行きはやや不透明感が広がりつつある

今月の概要

9月に比べると、仕入単価DIと業況DIが下降したものの、売上DI・採算DIでマイナス幅が縮小し従業員DIでプラス幅が3カ月振りに拡大するなど、引き続き回復基調にはあるが持ち直しの動きは緩慢である。

また、人件費の高騰や仕入価格の上昇分を価格転嫁できないなど、売上の増加以上に経費の上昇が大きく、経営的には苦しい状況が続いている先も目立っている。

先行きについては、9月に比べ売上DIでプラスに転じ従業員DIでプラス幅を拡大したものの、採算DIでマイナスに転じ、仕入単価DIと業況DIでマイナス幅が拡大しており、やや不透明感が広がりつつある。

業界から寄せられた主なコメント

【建設業(左官工事)】元請けからの受注は順調だが、仕事量を今の陣容では外注に依存せざるを得ないので、採算面は厳しい。

【製造業(日本酒)】国内での伸びより輸出に活路を求める同業者が多数。

【卸売業(建設資材)】住宅着工不振、新潟市域は大規模宅地開発がひと段落したか。

【小売業(家具・建具・じゅう器)】仕入単価の上昇は、流石に落ち着いてきたが、昨年には相当の差がある。

【サービス業(飲食)】原材料費の上昇で粗利益率が下がっているのが痛い。現状では価格を上げることには慎重になってしまふ。

詳しくはHP <http://www.niigata-cci.or.jp>

| | |
|---|---|
| <p>税理士法人 小川会計 株式会社 小川会計コンサルティング</p> <ul style="list-style-type: none"> ◆ 税務・財務アドバイザー業務 ◆ 合併・会社分割・企業再編 ◆ 経営改善支援・企業再生支援 ◆ 事業承継・相続対策支援 ◆ 後継者・若手経営者支援 | <p>株式会社 K B S</p> <ul style="list-style-type: none"> ◆ 経営計画作成支援 ◆ 人事制度改善支援 ◆ ISO認証取得支援 ◆ 内部統制構築支援 ◆ 助成金活用支援 |
| <p>本 店 〒950-0812 新潟市東区豊2丁目6番52号 TEL 025-271-2212</p> <p>支店(長谷部事務所) 〒950-0152 新潟市江南区亀田緑町3丁目2番8号 TEL 025-382-4740</p> <p>http://www.ogawakaikei.co.jp/ (mail) o-g-k@ogawakaikei.co.jp</p> | |

集客と求人の「悩み！」

解決に自信アリ

まずは無料相談

アルバ株式会社 025-278-8331 <http://www.aruba-g.jp>

海外進出全サポート

国際(法務・税務)・マーケティング・翻訳一括相談

全統担当: 真井寛 国際弁護士(顧問): 中村崇 (アジア・欧米)

マーケティング: 大矢幸正 国際税理士(顧問): 木村朋子

国際弁護士(顧問): 小林斉史 国際税理士(顧問): 磯部利行

海外ビジネス展開開き・他社と比べて価格・精度に自信 (零細企業からの相談も大歓迎)

相談するなら今でしょ!! ・初回無料相談

エヌガイア株式会社 025-282-7698 <http://www.n-gaia.jp>

会議・講演会・研修会・試験会場・展示会場

JR新潟駅直結の

ガレソンホール

をご利用下さい。

(懇親会、パーティーも承ります)

御予約 花園都市開発株式会社
お問合せは 〒950-0086 新潟市中央区花園1-2-2
Tel. 025-248-7511 Fax. 025-240-7300
コピー機・FAX

URL: <http://www.garesso.jp>

キレイにするならおまかせ下さい

- レンタルモップ
- 空気清浄機
- ロゴ入りマット
- レンタル浄水器
- タオル、芳香剤
- 洗剤、おそうじ用品

タスキン万代

〒950-0908 新潟市中央区幸西4-3-28 ☎(025)241-6141(代)